

Els professionals en la seva activitat utilitzaran:

- Barret quirúrgic
- Mascareta de protecció FFP2 o FFP3 amb mascareta quirúrgica per protegir l'anterior
- Bata reforçada de protecció estèril
- Polaines.
- Ulleres de muntura integral (en procediments sobre via aèria que generen aerosols) o antiesquitxades/pantalla facial
- Escafandre
- Guants estèrils

PREPARACIÓ PRÈVIA

EQUIPACIÓ



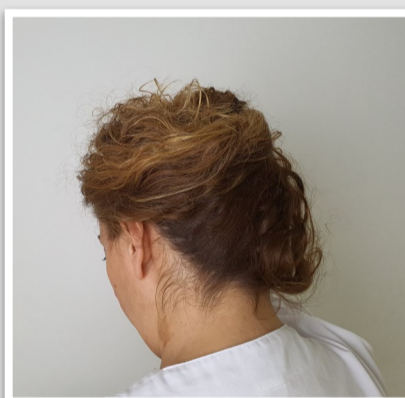
Retirar tots els objectes penjants (rellotges, joies, etc).



Si és possible, evitar ulleres graduades.



Calçat adequat ben subjecte al peu.



Cabell ben recollit ("monyo pla")



Rentat de mans amb solució alcohòlica o amb aigua i sabó neutre



- En els espais comuns el professional canviaran de mascareta quirúrgica.
- Cal tenir cura de la col·locació i, sobre tot, la retirada dels EPI.
- Recordar la importància d'una acurada i freqüent higiene de les mans.