

**PLA D'ENQUESTES  
DE SATISFACCIÓ D'ASSEGURATS  
DEL CATSALUT PER LÍNIA DE SERVEI**

**EMBARÀS, PART I PUERPERI  
2016**

**RESULTATS PER CENTRE**

**Hospital de Sabadell - UP 741**

**Subdirecció  
Gerència d'Atenció Ciutadana - Unitat de qualitat**

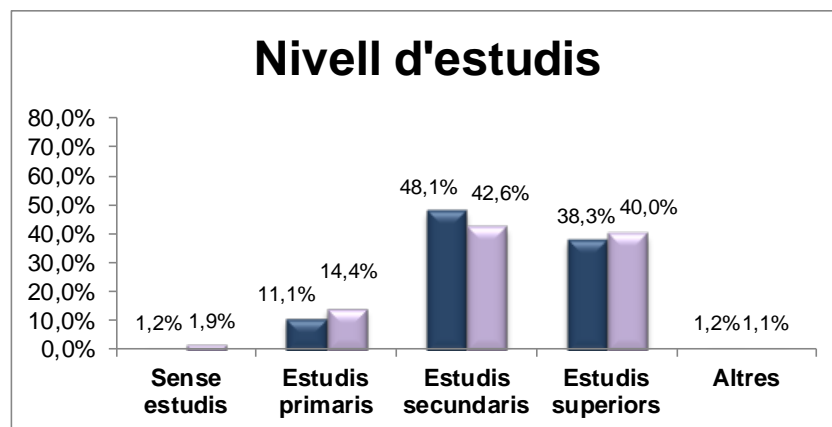
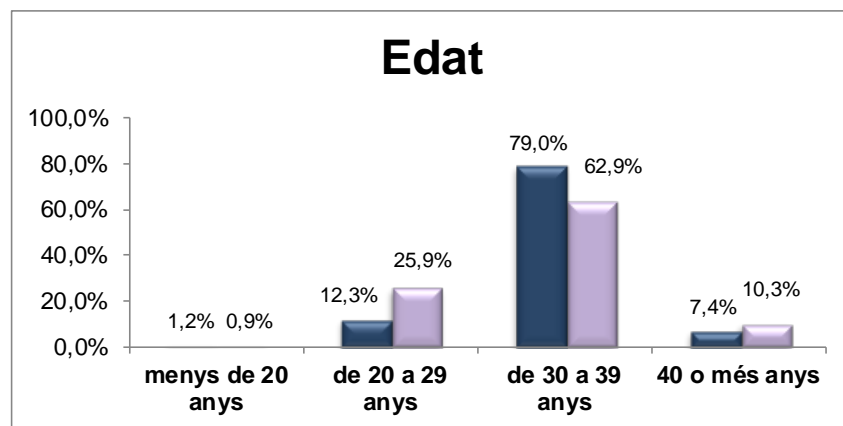
## A. Anàlisi per UP

### A.1. Descripció de la població enquestada

	Nombre d'enquestes
Hospital de Sabadell	81
CATALUNYA	3159

#### A.1.1. Característiques sociodemogràfiques

UP 2016
CATALUNYA 2016

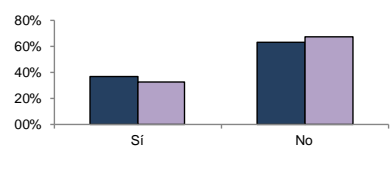
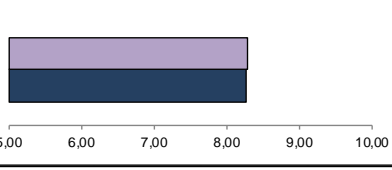
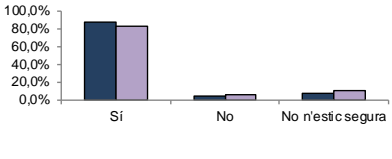


**B. Resultats: Categories de resposta per pregunta**

Enunciat	Categories	UP	Distribució de respostes
P1 És el primer cop que ha parit, ha estat mare?	Sí	49,4%	
	No	50,6%	
N 81 NS/NC 0			
P2 L'embaràs va estar considerat de risc?	Sí	22,2%	
	No	77,8%	
N 81 NS/NC 0			
P3 On es va visitar un cop va saber que estava embarassada?	En un Centre d'Atenció Primària	82,5%	
	En un hospital	17,5%	
N 80 NS/NC 1			
P4 Qui la va visitar habitualment durant l'embaràs?	Llevadora	42,0%	
	Ginecòleg	6,2%	
	Metge del Cap	0,0%	
	Infermera del CAP	1,2%	
N 81 NS/NC 0	Llevadora/Ginecòleg	50,6%	
P5 Com valora les instal·lacions del centre on es visitava? (sala d'espera, cadires, soroll, quantitat de la gent, etc.)	Perfectes	16,0%	
	Molt bones	35,8%	
	Bones	40,7%	
	Regulars	7,4%	
	Dolentes	0,0%	
N 81 NS/NC 0			
P6 Les proves que li van realitzar durant l'embaràs. A on els hi van fer?	En un Centre d'Atenció Primària	19,0%	
	En un hospital	26,6%	
	CAP/Hospital	54,4%	
N 79 NS/NC 2			
P7 Com considera que va ser la informació que li varen donar sobre el seguiment del seu embaràs?	Perfecta	27,2%	
	Molt bona	30,9%	
	Bona	37,0%	
	Regular	4,9%	
N 81 NS/NC 0	Regular	4,9%	
No em van donar informació	Dolenta	0,0%	
P8 Durant l'embaràs va haver d'anar a l'hospital per fer el seguiment?	Sí, una vegada	11,1%	
	Sí, més d'una vegada	74,1%	
	No	14,8%	
N 81 NS/NC 0			
P9 Algun dels seus acompanyants va poder estar amb vostè?	Sí, tota l'estona	90,1%	
	Sí, algunes estones	4,9%	
	No	4,9%	
N 81 NS/NC 0			
No tenia acompanyants	No	4,9%	

Enunciat	Categories	UP	Distribució de respostes
P10 Va poder triar la persona que volia que l'acompanyés en el part?	Sí	95,1%	
	No	4,9%	
N 81 NS/NC 0			
P14 Com considera que va ser l'estada a l'hospital?	Perfecta	43,2%	
	Molt bé	19,8%	
	Bé	25,9%	
	Regular	7,4%	
	Malament	3,7%	
N 81 NS/NC 0			
P15 Com creu que es va respectar la seva intimitat?	Perfectament	37,0%	
	Molt bé	23,5%	
	Bé	25,9%	
	Regular	9,9%	
	Malament	3,7%	
N 81 NS/NC 0			
P16 Com considera que es va realitzar el seguiment del seu fill/a durant l'estada a l'hospital?	Perfectament	38,3%	
	Molt bé	32,1%	
	Bé	24,7%	
	Regular	4,9%	
	Malament	0,0%	
N 81 NS/NC 0			
P17 A La van ajudar a controlar o disminuir el dolor en el part?	Sí	95,7%	
	No	4,3%	
N 70 NS/NC 0			
No calia 11			
P17 B La van ajudar a controlar o disminuir el dolor en el postpart?	Sí	91,7%	
	No	8,3%	
N 60 NS/NC 1			
No calia 20			
P18 Com considera que va ser la informació que li varen donar a l'hospital per quan anés a casa després del part?	Perfecta	26,5%	
	Molt bona	26,5%	
	Bona	29,4%	
	Regular	11,8%	
	Dolenta	5,9%	
N 68 NS/NC 1			
No em van donar informació 12			
P19 Com considera que va ser el seguiment del puerperi?	Perfecte	20,8%	
	Molt bé	24,7%	
	Bé	36,4%	
	Regular	15,6%	
	Dolent	2,6%	
N 77 NS/NC 0			
No seguiment 4			
P20 Com valora la informació que va rebre vostè, per adaptar-se i tenir cura del seu fill/a?	Perfecta	33,3%	
	Molt bé	23,2%	
	Bé	33,3%	
	Regular	8,7%	
	Malament	1,4%	
N 69 NS/NC 0			
No em van donar informació 12			

Enunciat	Categories	UP	Distribució de respostes
P21 Com s'entenen les explicacions que li van donar?	Perfectament	32,1%	
	Molt bé	23,5%	
	Bé	30,9%	
	Regular	8,6%	
	Malament	4,9%	
N 81 NS/NC 0			
P22A Va tenir la sensació d'estar en bones mans durant l'embaràs?	Sempre	78,8%	
	Gairebé sempre	13,8%	
	Sovint	5,0%	
	Poques vegades	1,3%	
	Mai o gairebé mai	1,3%	
N 80 NS/NC 1			
P22B Va tenir la sensació d'estar en bones mans durant el part i l'estada a l'hospital?	Sempre	70,9%	
	Gairebé sempre	15,2%	
	Sovint	5,1%	
	Poques vegades	6,3%	
	Mai o gairebé mai	2,5%	
N 79 NS/NC 2			
P22C Va tenir la sensació d'estar en bones mans durant el seguiment puerperi?	Sempre	57,5%	
	Gairebé sempre	20,0%	
	Sovint	10,0%	
	Poques vegades	5,0%	
	Mai o gairebé mai	7,5%	
N 80 NS/NC 1			
P23 Com valora el tracte personal (amabilitat) que tenien amb vostè les infermeres?	Perfecte	44,4%	
	Molt bé	23,5%	
	Bé	24,7%	
	Regular	6,2%	
	Malament	1,2%	
N 81 NS/NC 0			
P24 Com valora el tracte personal (amabilitat) que tenien amb vostè els metges?	Perfecte	38,8%	
	Molt bé	28,8%	
	Bé	26,3%	
	Regular	6,3%	
	Malament	0,0%	
N 80 NS/NC 1			
P25 Com valora el tracte personal (amabilitat) que tenien amb vostè les llevadores?	Perfecte	52,5%	
	Molt bé	30,0%	
	Bé	11,3%	
	Regular	5,0%	
	Malament	1,3%	
N 80 NS/NC 1			
P26 Considera que els criteris dels professionals varen ser els mateixos durant tot el procés fins després del naixement del seu fill?	Sempre	54,4%	
	Gairebé sempre	29,1%	
	Sovint	6,3%	
	Poques vegades	6,3%	
	Mai o gairebé mai	3,8%	
N 79 NS/NC 2			
P27 Com valora el seguiment i control que li han realitzat durant tot el procés fins després del naixement del seu fill?	Perfecte	33,3%	
	Molt bé	28,4%	
	Bé	28,4%	
	Regular	8,6%	
	Malament	1,2%	
N 81 NS/NC 0			

Enunciat	Categories	UP	Distribució de respostes
P28A Hagués volgut més informació sobre l'embaràs?	Sí	37,0%	
	No	63,0%	
N 81 NS/NC 0			
P28B Hagués volgut més informació sobre les proves que li varen fer?	Sí	39,5%	
	No	60,5%	
N 81 NS/NC 0			
P28C Hagués volgut més informació sobre el part?	Sí	33,3%	
	No	66,7%	
N 81 NS/NC 0			
P28D Hagués volgut més informació sobre el postpart?	Sí	52,5%	
	No	47,5%	
N 80 NS/NC 1			
P101 Valori la seva satisfacció global amb el procés embaràs/part/puerperi.	Valor	8,26	
	Desviació estàndard	1,74	
N 80 NS/NC 1			
P102 Si pogués triar, tornaria a aquests mateixos serveis?	Sí	87,7%	
	No	4,9%	
	No n'estic segura	7,4%	
N 81 NS/NC 0			

## B.1 Resultats preguntes interès: Categories de resposta per pregunta interès

Enunciat	Categories	UP	Distribució de respostes
P11 Durant tot el procés del part, va tenir la possibilitat de disposar de material de suport: pilotes, banyera, dutxa, miralls, coixins...?	Sí, tota l'estona	57,3%	
	Sí, algunes estones	18,7%	
	No coneixia la possibilitat	3	
N 75 NS/NC 3			
P12 En el moment del part, va tenir la possibilitat d'escollir que no li fessin una episitomia, en el cas que no fos estrictament necessari?	Sí	35,4%	
	No	43,1%	
	Era necessari	14	
N 65 NS/NC 2			
P13 Quan el nadó va nèixer, va poder triar que no el separessin del seu costat, en el cas que no fos estrictament necessari?	Sí	70,8%	
	No	22,2%	
	Era necessari	9	
N 72 NS/NC 0			

### C. Indicador positiu

A continuació, es presenta la taula de l'indicador positiu, que no és més que la suma del percentatge de les categories de resposta que són valorades com a positives.

Pregunta resumida	UP 2013	UP 2016	Catalunya 2016
P5 Instal·lacions del centre on es visitava	91,7%	92,6%	91,6%
P7 Informació sobre el seguiment embaràs	86,9%	95,1%	93,7%
P8 Va haver d'anar a l'hospital pel seguiment	92,9%	85,2%	91,4%
P9 Acompanyants van poder estar amb vostè	88,0%	90,1%	82,8%
P10 Va poder triar la persona acompanyant	89,3%	95,1%	92,1%
P14 Com considera que va ser l'estada a l'hospital	85,9%	88,9%	89,6%
P15 Respecte a la intimitat	82,4%	86,4%	89,3%
P16 Seguiment del seu fill/a	94,1%	95,1%	94,5%
P17A Ajuda pel dolor en el part	97,3%	95,7%	88,4%
P17B Ajuda pel dolor en el postpart	92,9%	91,7%	90,3%
P18 Informació per després del part	82,9%	82,4%	88,5%
P19 Seguiment del puerperi	87,8%	81,8%	87,4%
P20 Informació adaptar-se i cura del fill/a	90,1%	89,9%	90,6%
P21 S'entenen les explicacions	87,8%	86,4%	92,9%
P22A Bones mans durant l'embaràs	92,9%	97,5%	95,8%
P22B Bones mans durant el part i l'estada a l'hospital	94,1%	91,1%	92,4%
P22C Bones de mans durant el puerperi	86,7%	87,5%	87,2%
P23 Tracte personal de les infermeres	83,5%	92,6%	91,6%
P24 Tracte personal dels metges	91,8%	93,8%	93,5%
P25 Tracte personal de les llevadores	91,8%	93,8%	94,4%
P26 Mateixos criteris dels professionals	88,2%	89,9%	90,9%
P27 Seguiment i control de tot el procés	89,4%	90,1%	93,5%
P28A Informació suficient embaràs	60,0%	63,0%	67,0%
P28B Informació suficient proves que li van fer	52,9%	60,5%	60,6%
P28C Informació suficient part	68,2%	66,7%	64,2%
P28D Informació suficient postpart	54,1%	47,5%	57,6%
<b>P 101 Valoració global</b>	<b>8,19</b>	<b>8,26</b>	<b>8,30</b>
<b>P 102 Fidelitat</b>	<b>83,5%</b>	<b>87,7%</b>	<b>83,0%</b>

En **verd** s'indiquen les diferències estadísticament significatives de signe positiu (augment) de la UP en relació amb Catalunya

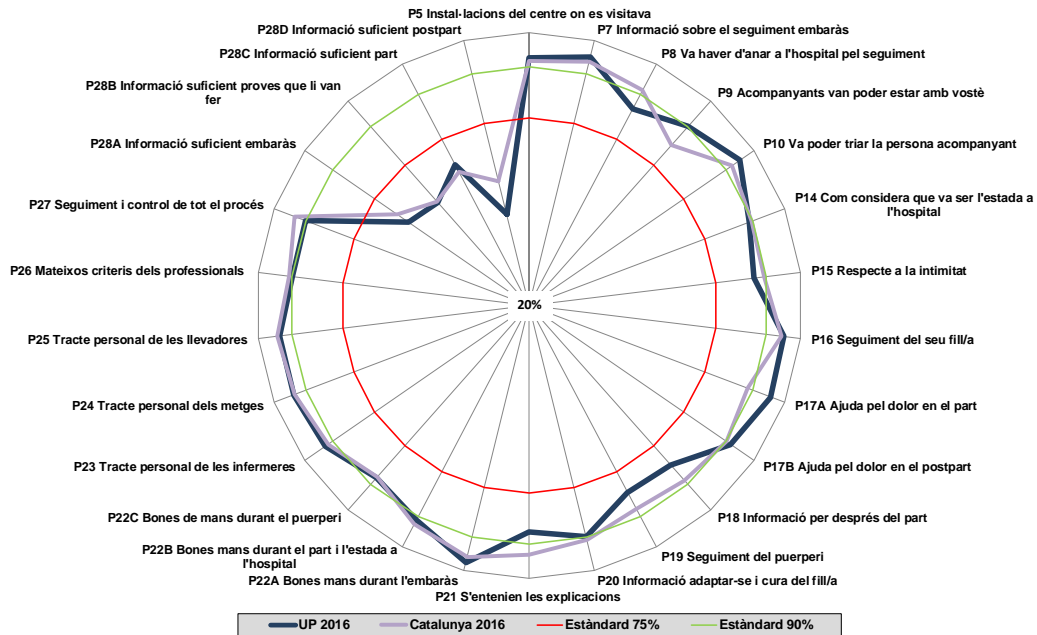
En **vermell** s'indiquen les diferències estadísticament significatives de signe negatiu (disminució) de la UP en relació amb Catalunya



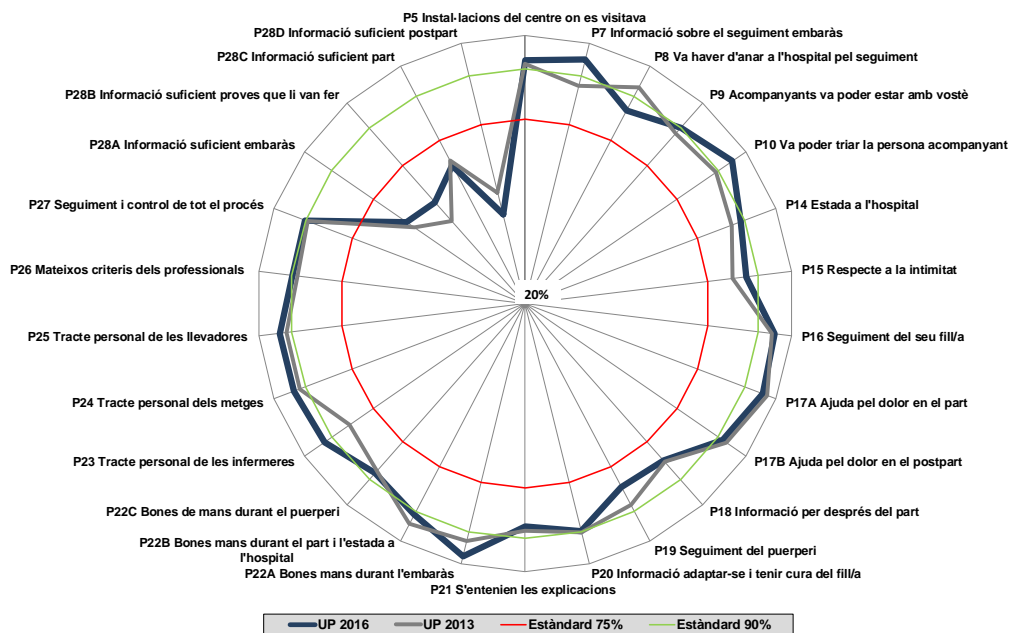
## D. Representació gràfica radial de les preguntes

Els gràfics radials, que apareixen a continuació, mostren de manera visual l'indicador positiu per a cada pregunta.

### D.1. Comparació de la UP amb Catalunya



### D.1. Comparació de la UP 2016 amb la UP 2013



## E. Els millors resultats de Catalunya

La següent taula mostra a la primera columna els vostres resultats i a la segona el millor resultat obtingut en cada pregunta a Catalunya.

Pregunta resumida	UP 2016	Millors resultats
P5 Instal·lacions del centre on es visitava	92,6%	100,0%
P7 Informació sobre el seguiment embaràs	95,1%	98,7%
P8 Va haver d'anar a l'hospital pel seguiment	85,2%	100,0%
P9 Acompanyants va poder estar amb vostè	90,1%	92,5%
P10 Va poder triar la persona acompanyant	95,1%	100,0%
P14 Com considera que va ser l'estada a l'hospital	88,9%	100,0%
P15 Respecte a la intimitat	86,4%	98,3%
P16 Seguiment del seu fill/a	95,1%	100,0%
P17A Ajuda pel dolor en el part	95,7%	95,7%
P17B Ajuda pel dolor en el postpart	91,7%	100,0%
P18 Informació per després del part	82,4%	97,1%
P19 Seguiment del puerperi	81,8%	100,0%
P20 Informació per adaptar-se i tenir cura del seu fill/a	89,9%	98,1%
P21 S'entien les explicacions	86,4%	100,0%
P22A Bones mans durant l'embaràs	97,5%	100,0%
P22B Bones mans durant el part i l'estada a l'hospital	91,1%	100,0%
P22C Bones de mans durant el puerperi	87,5%	94,7%
P23 Tracte personal de les infermeres	92,6%	98,3%
P24 Tracte personal dels metges	93,8%	97,9%
P25 Tracte personal de les llevadores	93,8%	98,8%
P26 Mateixos criteris dels professionals	89,9%	98,3%
P27 Seguiment i control de tot el procés	90,1%	100,0%
P28A Informació suficient embaràs	63,0%	86,2%
P28B Informació suficient proves que li van fer	60,5%	82,5%
P28C Informació suficient part	66,7%	81,0%
P28D Informació suficient postpart	47,5%	70,8%
<b>P 101 Valoració global</b>	<b>8,26</b>	<b>8,84</b>
<b>P 102 Fidelitat</b>	<b>87,7%</b>	<b>91,7%</b>