

## Programa de detecció precoç del càncer de còlon i recte del Vallès Occidental

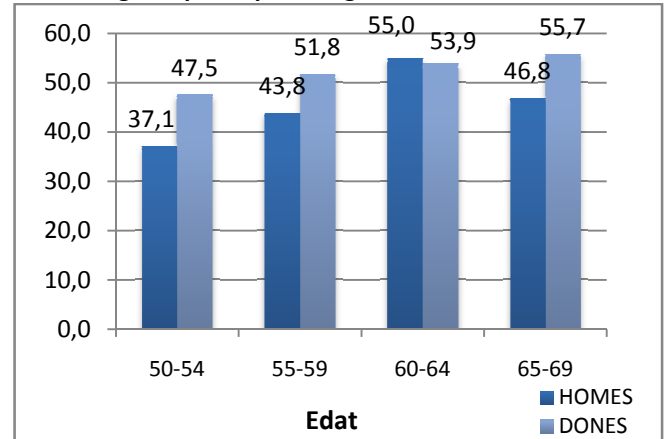
### RONDA 1

#### ABS Polinyà-Sentmenat

Maig 2016

Entre gener i juny de 2016 es va dur a terme la primera ronda del Programa de detecció precoç del càncer de còlon i recte a l'Àrea Bàsica de Salut de Polinyà-Sentmenat. Hi van participar 1.601 persones (47.9%). En un 6,6% d'aquestes persones, la prova va resultar positiva. Després de la realització de 103 colonoscòpies, es van diagnosticar 1 càncer, 16 lesions d'alt risc, 28 de risc intermedi i 28 de baix risc.

Percentatge de participació segons edat i sexe



Indicador	N	%	Definició de l'indicador
Població diana	3469		Dones i homes entre 50 i 69 anys que viuen a l'àrea segons el RCA a l'inici del Programa.
Exclusions	133	3,83	Persones excloses per: adreça incorrecta; malaltia inflamatòria intestinal; antecedents de càncer de còlon-recte, adenomes o síndromes polipòsiques; antecedents familiars de risc; morbiditat greu. % sobre la població diana.
Població elegible	3336	96,17	Persones de l'àrea que són candidates a participar (població diana - exclusions). % sobre la població diana.
Cribratge extern	36	1,08	Persones amb colonoscòpia en els darrers 5 anys i/o control periòdic fora del Programa. % sobre la població elegible.
Participació	1601	47,99	Persones que realitzen la prova, la tornen a la farmàcia i s'obté un resultat de laboratori. % sobre la població elegible.
Positivitat de la PDSOF	106	6,62	Proves de detecció de sang oculta en femta (PDSOF) positives. % sobre participants
Acceptació colonoscòpia	103	97,17	Persones que es realitzen la colonoscòpia. % sobre les persones a qui se'ls indica la realització d'una colonoscòpia
<b>Diagnòstics</b>	<b>N</b>	<b>%</b>	Taxa per 1000 participants
• Lesió baix risc	28	17,49	
• Lesió risc intermedi	28	17,49	
• Lesió alt risc	16	9,99	
• Càncer invasiu	1	0,62	