

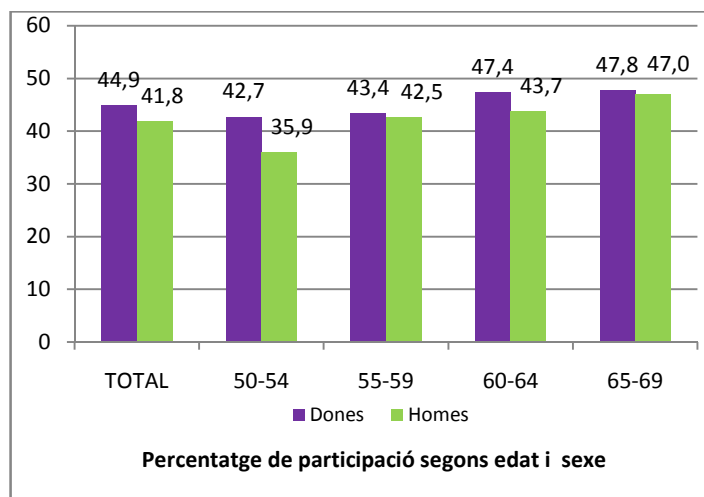
Programa de detecció precoç del càncer de còlon i recte del Vallès Occidental

RONDA 1

ABS Sant Quirze del Vallès

Agost 2016

Entre febrer i juliol del 2016 es va dur a terme la primera ronda del Programa de detecció precoç del càncer de còlon i recte a l'Àrea Bàsica de Salut de Sant Quirze del Vallès. Hi van participar 1.981 persones (43,4%). En un 4,2% d'aquestes persones, la prova va resultar positiva. Després de la realització de 82 colonoscòpies, es van diagnosticar 3 càncers, 24 lesions d'alt risc, 21 de risc intermedi i 15 de baix risc.



Indicador	N	%	Definició de l'indicador
Població diana	4.779		Dones i homes entre 50 i 69 anys que viuen a l'àrea segons el RCA a l'inici del Programa.
Exclusions	214	4,48	Persones excloses per: adreça incorrecta; malaltia inflamatòria intestinal; antecedents de càncer de colon -recte, adenomes o síndromes polipòsiques; antecedents familiars de risc; morbiditat greu. % sobre la població diana.
Població elegible	4.565	95,52	Persones de l'àrea que són candidates a participar (població diana - exclusions). % sobre la població diana.
Cribratge extern	88	1,93	Persones amb colonoscòpia en els darrers 5 anys i/o control periòdic fora del Programa. % sobre la població elegible.
Participació	1.981	43,40	Persones que realitzen la prova, la tornen a la farmàcia i s'obté un resultat de laboratori. % sobre la població elegible.
Positivitat de la PDSOF	83	4,19	Proves de detecció de sang oculta en femta (PDSOF) positives. % sobre participants
Acceptació colonoscòpia	82	98,80	Persones que es realitzen la colonoscòpia. % sobre les persones a qui se'ls indica la realització d'una colonoscòpia.
Diagnòstics		%	Taxa per 1000 participants
o Lesió baix risc	15	7,57	
o Lesió risc intermedi	21	10,60	
o Lesió alt risc	24	12,12	
o Càncer invasiu	3	1,51	