

Ponents

Marta Fragoso Martínez

*Metgessa adjunta del Servei de Neurologia. CST
Responsable de la Patologia Desmielinitzant.*

Mariona Hervàs Pujol

*Metgessa adjunta del Servei de Neurologia.
Parc Taulí.
Responsables de la Patologia Desmielinitzant.*

Laura Casas Hernanz

*Neuropsicòloga adjunta del Servei de Neurologia de
l'Hospital Universitari Mútua de Terrassa.*

Maria Galindo Barrué

*Metgessa adjunta del Servei de Medicina Física i
Rehabilitació. Parc Taulí.*

Anabel Galices Nieto

*Fisioterapeuta adjunta al Servei de Medicina Física i
Rehabilitació. Parc Taulí.*

Marta Ros Segura

*Metgessa adjunta del Servei de Neurologia.
Parc Taulí.
Responsables de la Patologia Desmielinitzant.*



Secretaria

José Antonio Fernández



jafernandez@tauli.cat



937 745 82 53



www.tauli.cat

L'ESCLEROSI MÚLTIPLE PER A PACIENTS I FAMILIARS

II JORNADA DEL VALLÈS EN L'ESCLEROSI MÚLTIPLE

Dijous 1 de juny de 2023

Auditori Taulí – Parc Taulí



Presentació

El Servei de Neurologia del Parc Taulí Hospital Universitari, organitza, en col·laboració amb el Consorci Sanitari de Terrassa (CST) i MútuaTerrassa, la II Jornada del Vallès de l'Esclerosi Múltiple dirigida a pacients, familiars i cuidadors, coincidint amb el Dia Mundial de l'EM.

Objectiu

L'objectiu d'aquest acte és donar a conèixer la malaltia, apropant-nos als pacients i al seu entorn des de la vessant mèdica divulgativa i conscienciar de l'impacte que suposa en la qualitat de vida de les persones afectades.

Programa

14.30 h Benvinguda

*Rocío Cebrian Rubio
Direcció Assistencial i Serveis Transversals (CCSPT)*

*Gisela Ribera Perpiñà
Cap del Servei de Neurologia (CCSPT)*

14.45 h Com actuen els tractaments immunomoduladors?

Marta Fragoso Martínez

15.15 h Dona i Esclerosi Múltiple: Fertilitat, embaràs i menopausa

Mariona Hervàs Pujol

15.45 h Visió del pacient

Pacient expert

16.00 h Pausa - Café

16.15 h Esclerosi Múltiple i cognició

Laura Casas Hernanz

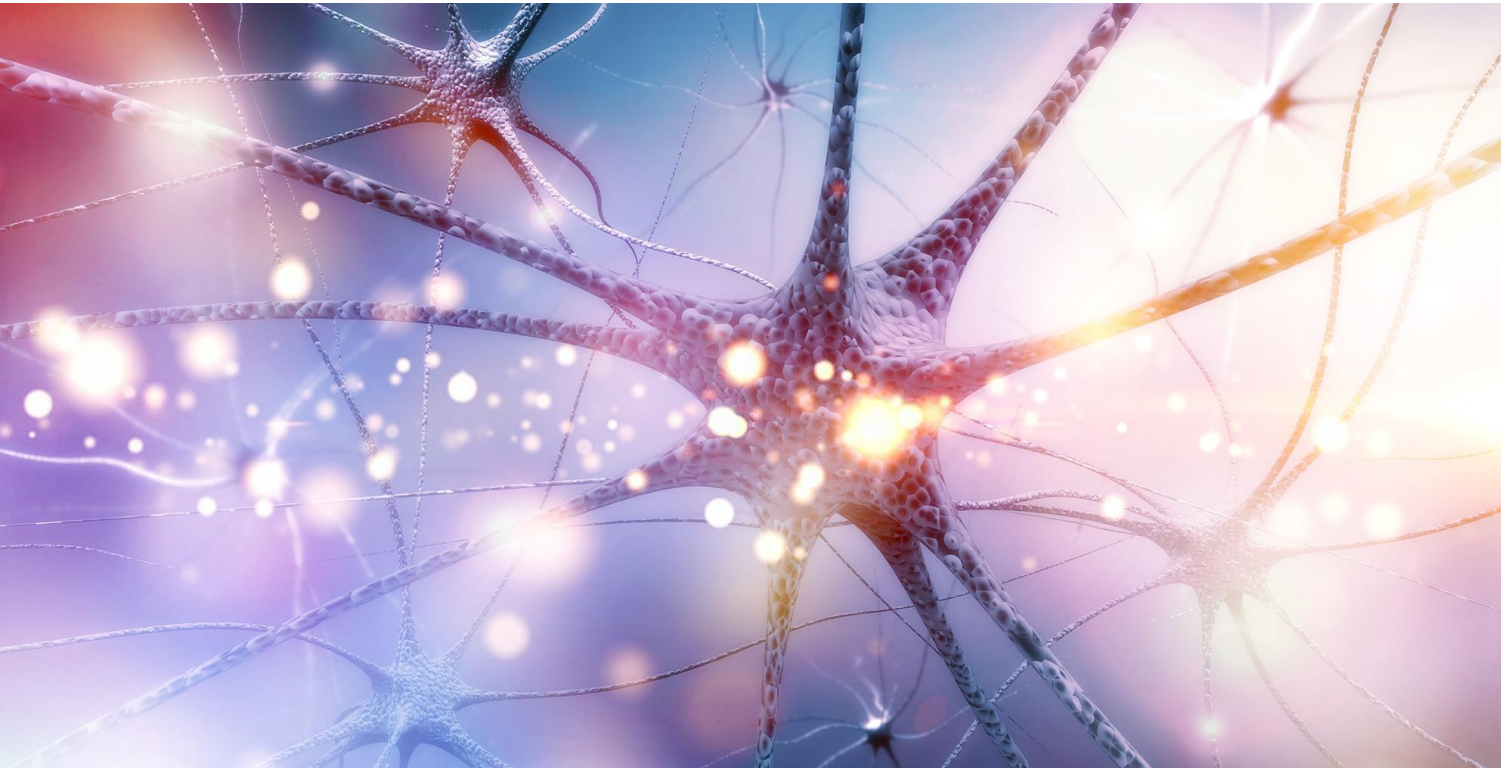
16.45 h Paper de la Rehabilitació física en l'Esclerosi Múltiple

*Maria Galindo Barrué
Anabel Gelices Nieto*

17.15 h Precs i preguntes

17.30 h Cloenda

*Mariona Hervàs Pujol
Marta Ros Segura*



Patrocinadors

