
	DOCUMENT	CODI	DATA	REV	
	Circuit de rebuda i distribució de les pertinences personals en pacient ingressats i en situació de restricció de visites. Propera revisió: setembre 2024	CSPT-PR-374	29/09/2020		Pàg. 1 de 10

## CIRCUIT DE REBUDA I DISTRIBUCIÓ DE LES PERTINENCES PERSONALS EN PACIENTS HOSPITALITZATS I EN SITUACIÓ DE RESTRICCIÓ DE VISITES

ELABORAT PER:	REVISAT PER:	APROVAT PER:
Anna Augé Ruiz. Infermera de metodologia. Francisco Baigorri Gonzalez. Metge consultor. Servei de Qualitat. Esther Cortés Daza. Cap de la unitat de treball social. Carmen Díaz Fernández. Direcció Qualitat. Pilar Doretto. Direcció Gestió de pacients. Ivan Flores Sanz. Cap de la Unitat d'Atenció al client. Noemí Obregón Gutierrez. Gestora assistencial CADi.	Ricard Comet Monte. Direcció de L'Àrea D'Espcialitats Mèdiques Francesc Luque López. Direcció d'Economia i serveis. Mireia Subirana Casacuberta. Direcció Infermera.	Comitè Executiu COVID Maria Reventós Gil de Biedma. Coordinació
29/09/2020	19/10/2020	21/10/2020

	DOCUMENT	CODI	DATA	REV	
	Circuit de rebuda i distribució de les pertinences personals en pacient ingressats i en situació de restricció de visites. Propera revisió: setembre 2024	CSPT-PR-374	29/09/2020		Pàg. 2 de 10

## COORDINACIÓ


- Carmen Díaz Fernández. Direcció de Qualitat.
- Pilar Doretto. Direcció Gestió de pacients.

## AUTORIA

- Anna Augé Ruiz. Infermera de metodologia.
- Francisco Baigorri Gonzalez. Metge consultor del Servei de Qualitat
- Ester Cortés Daza. Cap de la unitat de treball social.
- Carmen Díaz Fernández. Direcció Qualitat.
- Pilar Doretto. Direcció Gestió de pacients.
- Ivan Flores Sanz. Cap de la Unitat d'Atenció al client.
- Noemí Obregón Gutierrez. Gestora assistencial CADL.


## REVISIÓ INTERNA

- Ricard Comet Monte. Direcció de L'Àrea D'Especialitats Mèdiques.
- Francesc Luque López. Direcció d'Economia i Serveis.
- Mireia Subirana Casacuberta. Direcció Infermera.

	DOCUMENT	CODI	DATA	REV	
	Circuit de rebuda i distribució de les pertinences personals en pacient ingressats i en situació de restricció de visites. Propera revisió: setembre 2024	CSPT-PR-374	29/09/2020		Pàg. 3 de 10

## ÍNDEX

<b>1. PACIENT QUIRÚRGIC PROGRAMAT AMB INGRÉS EL DIA DE LA IQ...</b>	<b>4</b>
<b>2. PACIENT INGRESSAT EN SITUACIÓ DE RESTRICCIÓ DE VISITES.....</b>	<b>5</b>
<b>3. DOCUMENTACIÓ ANNEXA .....</b>	<b>7</b>
<b>ANNEX 1: Informació pertinences.....</b>	<b>7</b>
<b>ANNEX 2: Registre admissions.....</b>	<b>8</b>
<b>ANNEX 3: Pacient programat quirúrgic.....</b>	<b>9</b>
<b>ANNEX 4: Pacient hospitalitzat en situació de restricció de visites.....</b>	<b>10</b>

	DOCUMENT	CODI	DATA	REV	
	Circuit de rebuda i distribució de les pertinences personals en pacient ingressats i en situació de restricció de visites. Propera revisió: setembre 2024	CSPT-PR-374	29/09/2020		Pàg. 4 de 10

## 1. PACIENT QUIRÚRGIC PROGRAMAT AMB INGRÉS EL DIA DE LA IQ:

- El pacient arriba a admissions a l'hora indicada per formalitzar el seu ingrés.
- Ell i un familiar són acompanyats per personal del servei d'admissions a la Unitat de Preparació Quirúrgica (UPQ).
- L'equip infermer realitza l'acollida a la unitat i li indica a ell i al seu familiar on es pot canviar de roba i on quedaran les seves pertinences.

### Situació actual:

Els pacients pugen a la UPQ acompanyats d'un familiar, dins de la UPQ tenim un espai amb un vestidor i taquilles on els pacients deixen les seves pertinences fins a estar ubicats a una habitació. El familiar s'emporta la clau de la taquilla i recull les pertinences un cop se li informa de la ubicació del pacient.

La limitació horària ha generat una alteració del circuit de custòdia i distribució de les pertinences del pacient durant la seva estada a l'àrea quirúrgica (annex 1), a les quals aquest document pretén donar resposta.

Les alteracions esmentades afecten al pacient, al servei d'admissions i a l'equip infermer de la següent manera:


Pacient: pot trobar-se que no disposarà de les seves pertinences bàsiques en el moment que les necessiti.

Gestió de pacients: No disposa d'un espai habilitat per guardar les pertinences que els hi fan arribar, actualment les deixen en el seu espai de treball.

Equip Infermer: se les avisa des d'admissions que passin a recollir les pertinences dels pacients quan estan ubicats a l'habitació.

### Nou circuit:

- El servei d'admissions rebrà al pacient i a l'acompanyant, realitzarà l'acollida i el registre de les pertinences si s'escau (annex 2).
- El pacient pujarà a la UPQ acompanyat per un familiar. Serà rebut per l'equip infermer que li indicarà on canviar-se de roba.
- Les seves pertinences se les endurà el familiar i se li informará que es dirigeixi al taulell d'informació situat a la planta baixa de l'edifici Taulí.
- El pacient que puja a la UPQ sol, que no va acompanyat per familiar, una vegada s'hagi canviat de roba a la UPQ, guardarà les seves pertinences (bossa de mà, maleta, ...) i l'equip infermer avisarà al servei d'atenció al client per tal que les recullin i les desin a l'espai habilitat per dipositar les pertinences.

	DOCUMENT	CODI	DATA	REV	
	Circuit de rebuda i distribució de les pertinences personals en pacient ingressats i en situació de restricció de visites. Propera revisió: setembre 2024	CSPT-PR-374	29/09/2020		Pàg. 5 de 10

- Totes les pertinences desades en aquest espai seran identificades amb nom i cognoms del pacient.
- El Servei d'admissions realitzarà un registre diari dels pacients programats via UPQ, en aquest registre constarà:
  - Identitat del pacient.
  - Si les seves pertinences restaran guardades a l'espai habilitat.
  - Si el familiar recollirà les pertinences a l'hora del permís de visita post-quirúrgica.
  - Si el familiar no recollirà les pertinences i serà el servei d'admissions qui s'encarregarà de fer l'entrega una vegada ubicat a l'habitació.
- En cas d'incidències del circuit es podrà contactar telefònicament amb el professional que realitza aquest servei (**Ext: 723990**)

**Nota: el pacient disposarà de la informació de les pertinences necessàries per l'hospitalització i aquelles que no són permeses.**

**Veure annex 3**

## **2. PACIENT INGRESSAT EN SITUACIÓ DE RESTRICCIÓ DE VISITES**


### **Situació actual:**

Actualment ens trobem novament a causa de la pandèmia SARS-COV2, amb pacients ingressats, que a causa de la restricció de visites es troben aïllats de la seva família. Això ens ha comportat i ens comporta situacions en que el pacient es podria trobar sense les seves necessitats més bàsiques cobertes dins de l'hospital i amb un sentiment de solitud. S'ha anat donant respostes a aquestes necessitats, des d'una visió humanística del tracte amb el pacient, encara i així manca una estandardització en la manera d'afrontar aquesta necessitat.

### **Nou circuit:**

Necessitats d'entreteniment o d'estris personals:


- Les demandes poden realitzar-se:
  - Pel propi pacient, és autònom i pot comunicar-se amb la seva família mitjançant el mòbil.
  - Per l'equip assistencial (metge, infermera i/o treballadora social). L'equip assistencial detecta la necessitat i contacta amb la família, degut a la manca d'autonomia o pel seu estat clínic.

	DOCUMENT	CODI	DATA	REV	
	Circuit de rebuda i distribució de les pertinences personals en pacient ingressats i en situació de restricció de visites. Propera revisió: setembre 2024	CSPT-PR-374	29/09/2020		Pàg. 6 de 10

- Les famílies portaran el requerit pel seu familiar hospitalitzat i en aïllament al taulell d'informació de la Planta baixa de l'edifici Taulí o a la planta baixa de l'Edifici Centenari (per tots els pacients hospitalitzats al Sociosanitari).
- L'espai on es desaran les pertinences estarà gestionat per la Unitat d'atenció al client, que farà la recollida, comprovant en el moment de l'entrega la idoneïtat del que s'ha de distribuir al pacient. S'identificaran les pertinences amb nom cognom i número d'habitació del pacient.
- Horaris:
  - Recollida de dilluns a diumenge
  - Les pertinences que es portin abans de les 12h del migdia seran distribuïdes a les unitats de 12h a 13h.
  - Les pertinences que es portin de 12h a 20h seran distribuïdes a les unitats de 20h a 21h.
- Distribució:
  - Unitats COVID: de dilluns a divendres l'entrega es realitzarà a la TCAI amb funcions administratives de la unitat. Caps de setmana i festius l'entrega es farà a l'equip infermer de les unitats.
  - Unitats NO COVID: de dilluns a diumenge l'entregà serà directament al pacient, realitzant sempre la doble identificació del pacient.

**Nota:** el pacient disposarà de la informació que del que està permès portar i el que no a la guia del pacient hospitalitzat a la pàgina web de la institució, i al pacient programat a més se li enviarà per sms l'enllaç a la web en el moment de la seva programació.

#### **Veure annex 4**

	DOCUMENT	CODI	DATA	REV	
	Circuit de rebuda i distribució de les pertinences personals en pacient ingressats i en situació de restricció de visites. Propera revisió: setembre 2024	CSPT-PR-374	29/09/2020		

### 3. DOCUMENTACIÓ ANNEXA

#### ANNEX 1: Informació pertinences

Què ha de portar de casa per ingressar a l'hospital?

- Necesser amb estris personals: raspall i pasta de dents, desodorant, pinta, crema hidratant,...
- Tovallola de bany.
- Sabatilles tancades per darrera sobretot si vostè és una persona major de 65 anys.
- Pijama per si fos necessari i bata d'estar per casa.
- Medicació que pren habitualment amb la recepta electrònica.
- Portar el CPAP en cas d'utilitzar-lo per les apnees del son.
- Pròtesis imprescindibles per la seva estada, com són els audífons, crosses, ulleres, pròtesis dentals...
- Telèfon mòbil i carregador.


Què no ha de portar?

- Cadira de rodes, el familiar la portarà en el moment que vostè marxi d'alta.
- Navalla o fulles d'afaitar.
- La roba de carrer no cal portar-la, només en el moment de marxar d'alta.
- Menjar de casa.
- Objectes de valor com diners, joies,...

Li recomanem portar només allò que consideri imprescindible per la seva estada.

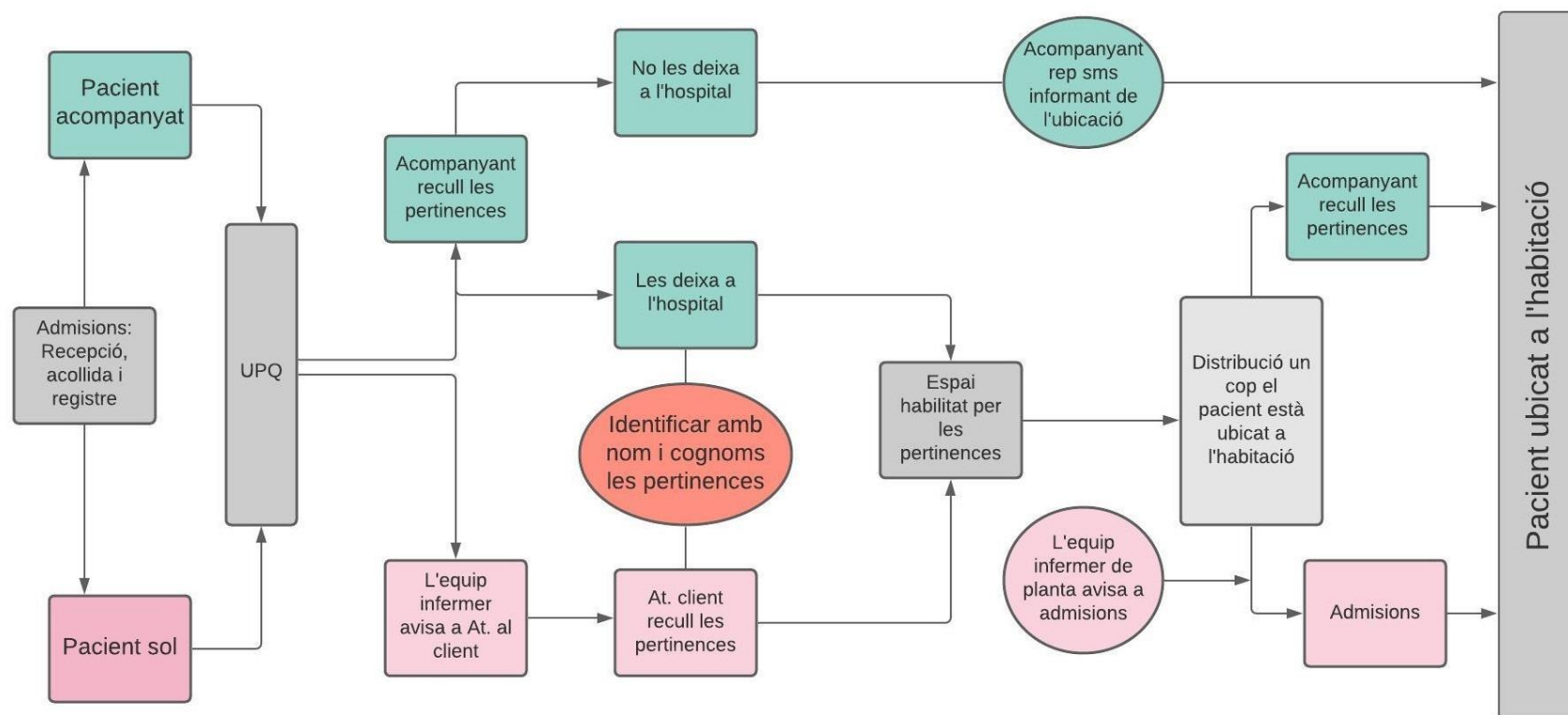





	DOCUMENT	CODI	DATA	REV	
	Circuit de rebuda i distribució de les pertinences personals en pacient ingressats i en situació de restricció de visites.	CSPT-PR-374	29/09/2020		Pàg. 9 de 10
	Propera revisió: setembre 2024				

### ANNEX 3: Pacient programat quirúrgic

# PACIENT PROGRAMAT QUIRÚRGIC



Telèfon per incidències del circuit: 723990

	DOCUMENT	CODI	DATA	REV	
	Circuit de rebuda i distribució de les pertinences personals en pacient ingressats i en situació de restricció de visites. Propera revisió: setembre 2024	CSPT-PR-374	29/09/2020		Pàg. 10 de 10

#### ANNEX 4: Pacient hospitalitzat en situació de restricció de visites

## PACIENT HOSPITALITZAT EN SITUACIÓ DE RESTRICCIÓ DE VISITES

