

RETORN RESIDÈNCIES

Àmbit d'aplicació:

Sempre i quan es mantingui la situació de pandèmia COVID 19

1. Retorn de residents des de dispositius sanitaris (socio-sanitaris/Hospital d'Aguts)
2. Retorn de residents des del seu domicili particular
3. Retorn de residents de residència temporal a la pròpia residència.
4. Trasllet a residència alternativa
5. Tràmit d'ingressos urgents
6. Nous ingressos a recurs residencial : places públiques
7. Nous ingressos a recurs residencial : places públiques

Objectius:

- Garantir un bon maneig del pacient a nivell preventiu en funció de la situació epidemiològica i a la vegada tenint en compte les característiques del Centre Residencial on viu.
- Unificar criteris entre Salut Pública, Atenció Primària, TASF.

Requisits Fase 2

- Residència verda o amb zero casos actius.
- PCR negativa en el resident de nou ingrés, realitzada <24h.
- Possibilitat de disposar d'habitació individual per aïllament

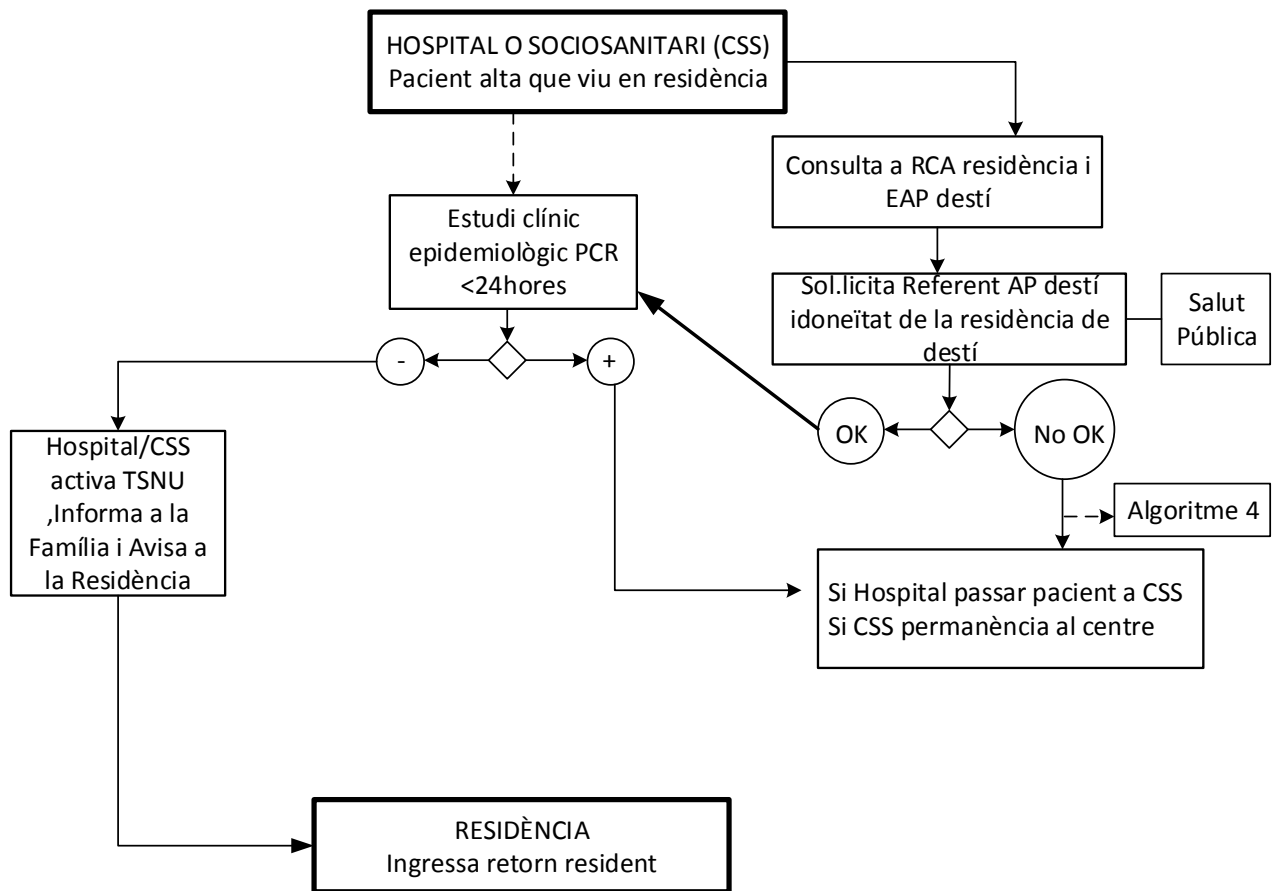
Davant el traspàs de dades sensibles cal que els documents adjunts amb dades sensibles han d'anar xifrats amb la mateixa contrasenya. Data i mes del correu. DD/AAAA

A l'assumpte del correu ha de posar :

Retorn residència_ Algoritme X_ nom residència_ municipi

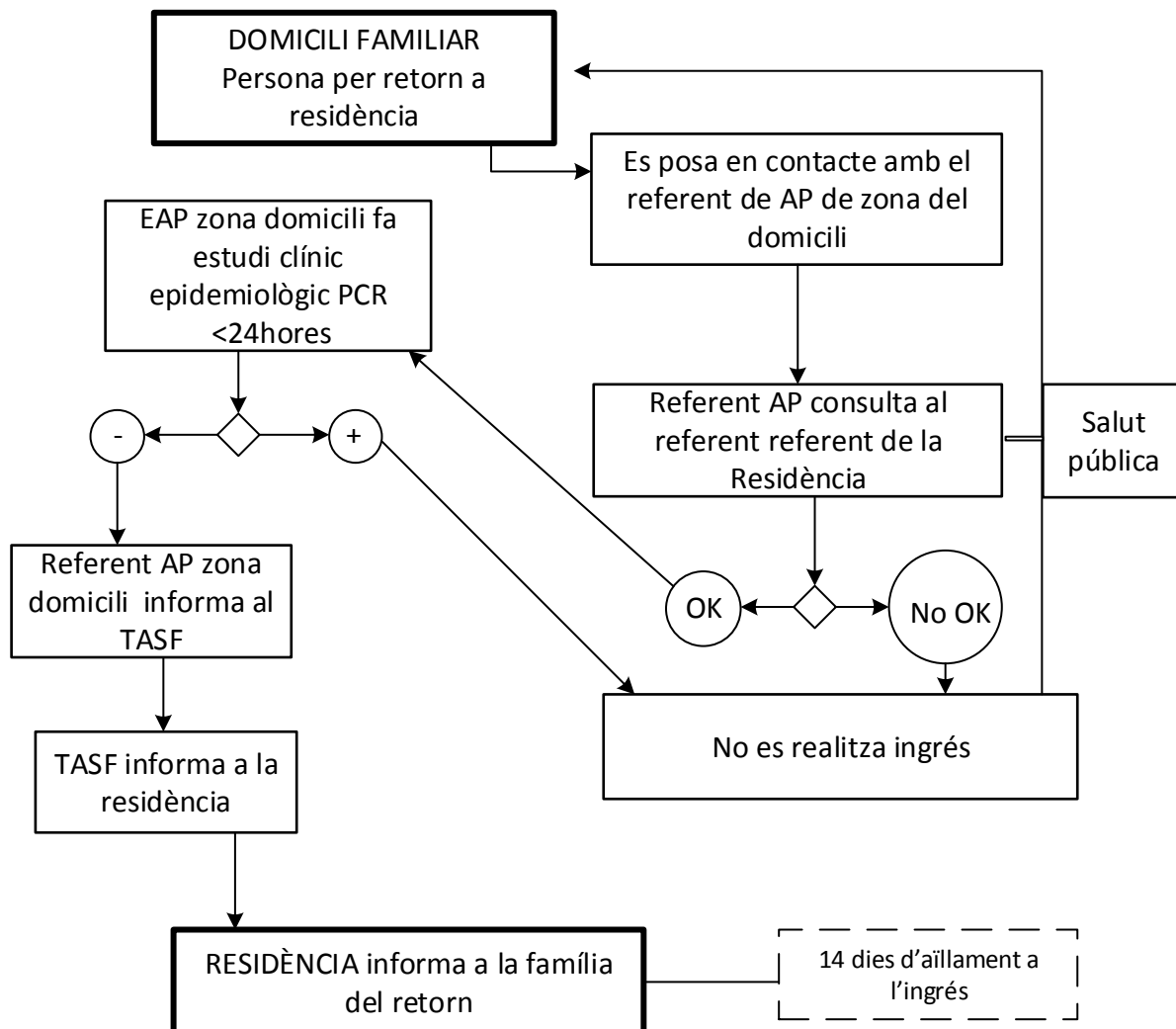
Els contactes se us facilitaran en document adjunt.

1. Retorn de residents des de dispositius sanitaris (Hospital d'Aguts/sociosanitari)



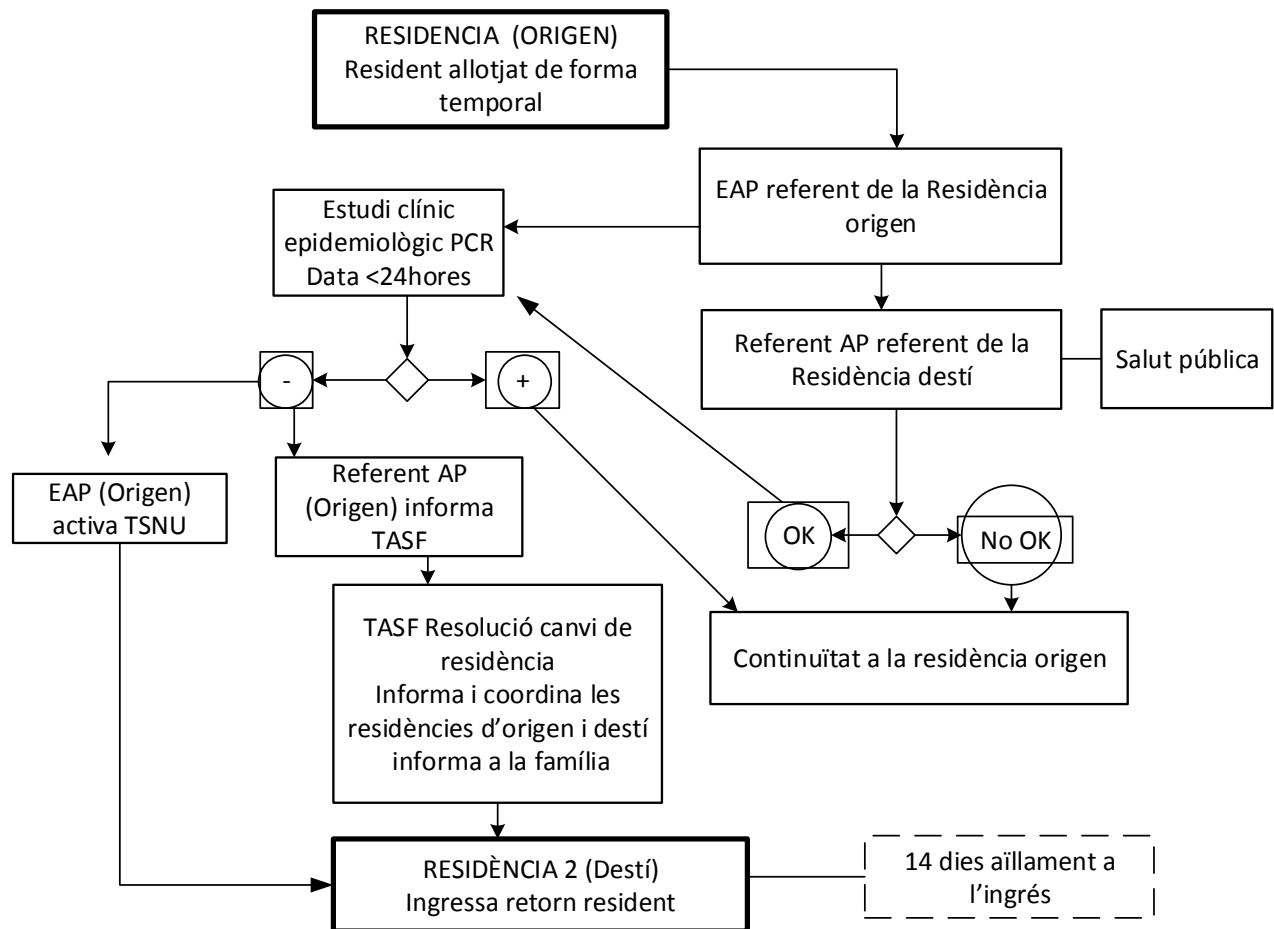
- Dispositiu sanitari (Hospital /SS) envia notificació pre alta al referent d'Atenció primària de referència de la residència.
- AP: coneix la situació global de la residència en quan a nivell de cures, sectorització, professionals, material de protecció.
- Salut pública valora la capacitat de la residència d'aïllament i la situació epidemiològica a demanda de l'equip d'atenció primària.
- Si la Residència compleix criteris pel retorn del resident ho comunica a dispositiu sanitari i aquest realitza estudi clínic epidemiològic i PCR.
- Si la Residència no compleix criteris de retorn del resident, si és hospital passar pacient a socio-sanitari. Si està a socio-sanitari continuïtat
- Dispositiu sanitari sol·licita transport sanitari no urgent (TSNU) , informa a la família i a la residència.
- Si residència no accepta usuari parlar amb referent TASF

2. Retorn de residents des del seu domicili particular



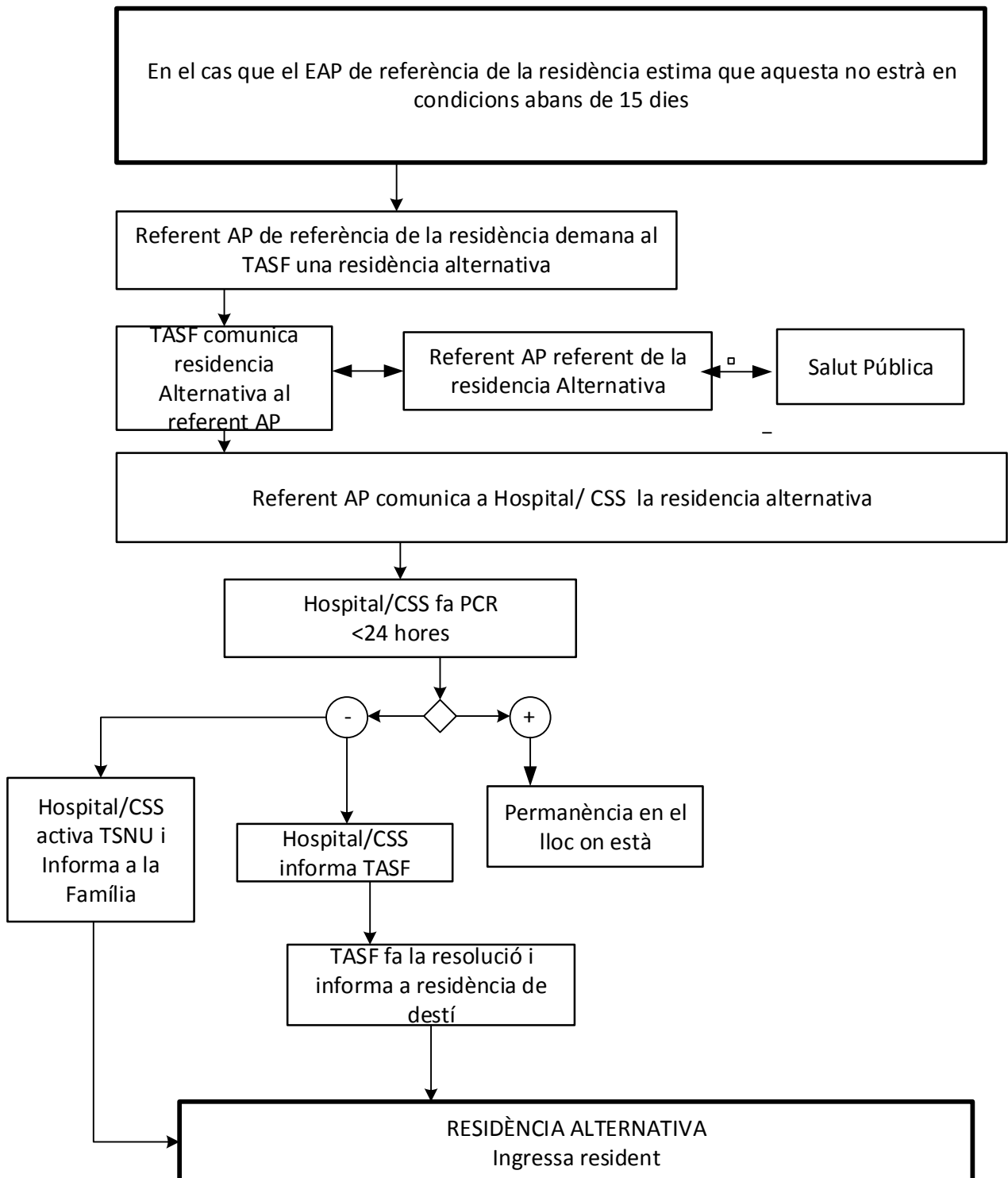
- Atenció Primària de domicili temporal de l'usuari contacta amb referent d' Atenció primària de referència de la residència.
- AP: coneix la situació global de la residència en quan a nivell de cures, sectorització, professionals, material de protecció.
- Salut pública valora la capacitat de la residència d'aïllament i la situació epidemiològica a demanda de l'equip d'atenció primària.
- Si la Residència compleix criteris pel retorn de residència :
- Atenció primària del domicili temporal de l'usuari realitza estudi clínic epidemiològic i PCR
- TASF (delegat territorial i director sector) informa la residència de destí
- Si la Residència no compleix criteris pel retorn del resident, continuïtat en domicili temporal o activar circuit canvi de residència.
- Si PCR negatiu : Atenció primària de domicili temporal activa el transport sanitari no urgent (TSNU) si s'escau.
- Usuari caldrà aïllament des de la realització PCR fins ingrés a residència
- Residència informa a la família i procedeix a aïllament de 14 dies a l'ingrés.
- Cal aportar a la residència la medicació de que disposa en el domicili, així com el pla de medicació.

3. Retorn de residents de residència temporal a la pròpia residència



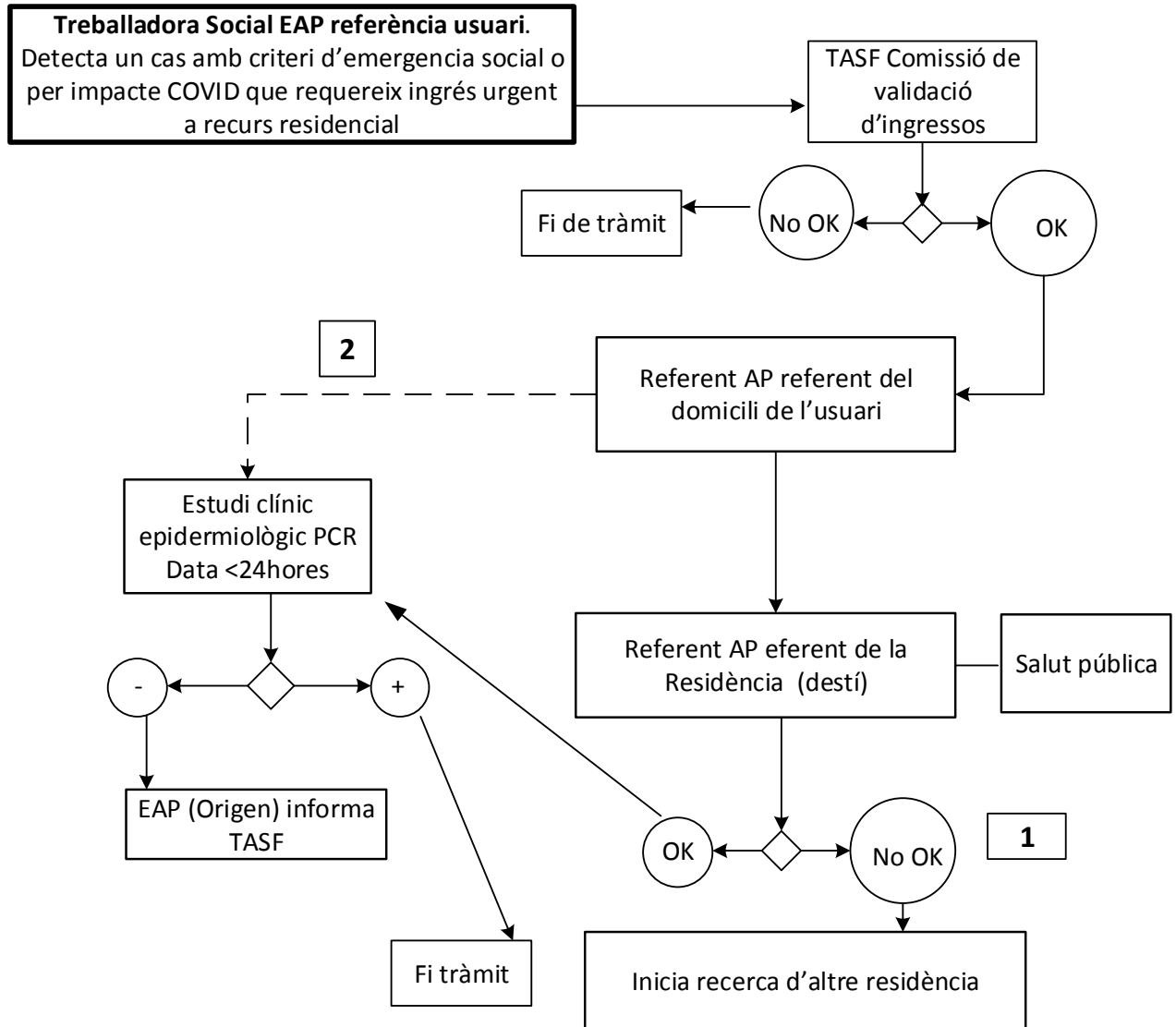
- Atenció Primària de residència temporal de l'usuari contacta amb referent Atenció primària de referència de la residència original.
- AP: coneix la situació global de la residència en quan a nivell de cures, sectorització, professionals, material de protecció.
- Salut pública valora la capacitat de la residència d'aïllament i la situació epidemiològica a demanda de l'equip d'atenció primària.
- Si la Residència compleix criteris pel retorn de residència :
 - Atenció primària de la residència temporal de l'usuari realitza estudi epidemiològic i el PCR
 - TASF (delegat territorial i director sector) fa resolució i coordina les residències d'origen i destí
 - Residència temporal informa a la família
- Si la Residència no compleix criteris pel retorn del resident, continuïtat en residència temporal.
- Si PCR negatiu : Atenció primària de la residència temporal activa el transport sanitari no urgent (TSNU) si s'escau.
- Usuari caldrà aïllament des de la realització PCR fins ingrés a residència
- A residència de destí aïllament de 14 dies a l'ingrés.
- Cal aportar a la residència de destí la medicació que té disponible el pacient, així com el pla de medicació. Cal donar avís a la oficina de farmàcia de la residència d'origen, del trasllat del pacient per tal que no dispensi més medicació.

4. Trasl·lat a residència alternativa. (Hospitals / sociosanitaris)



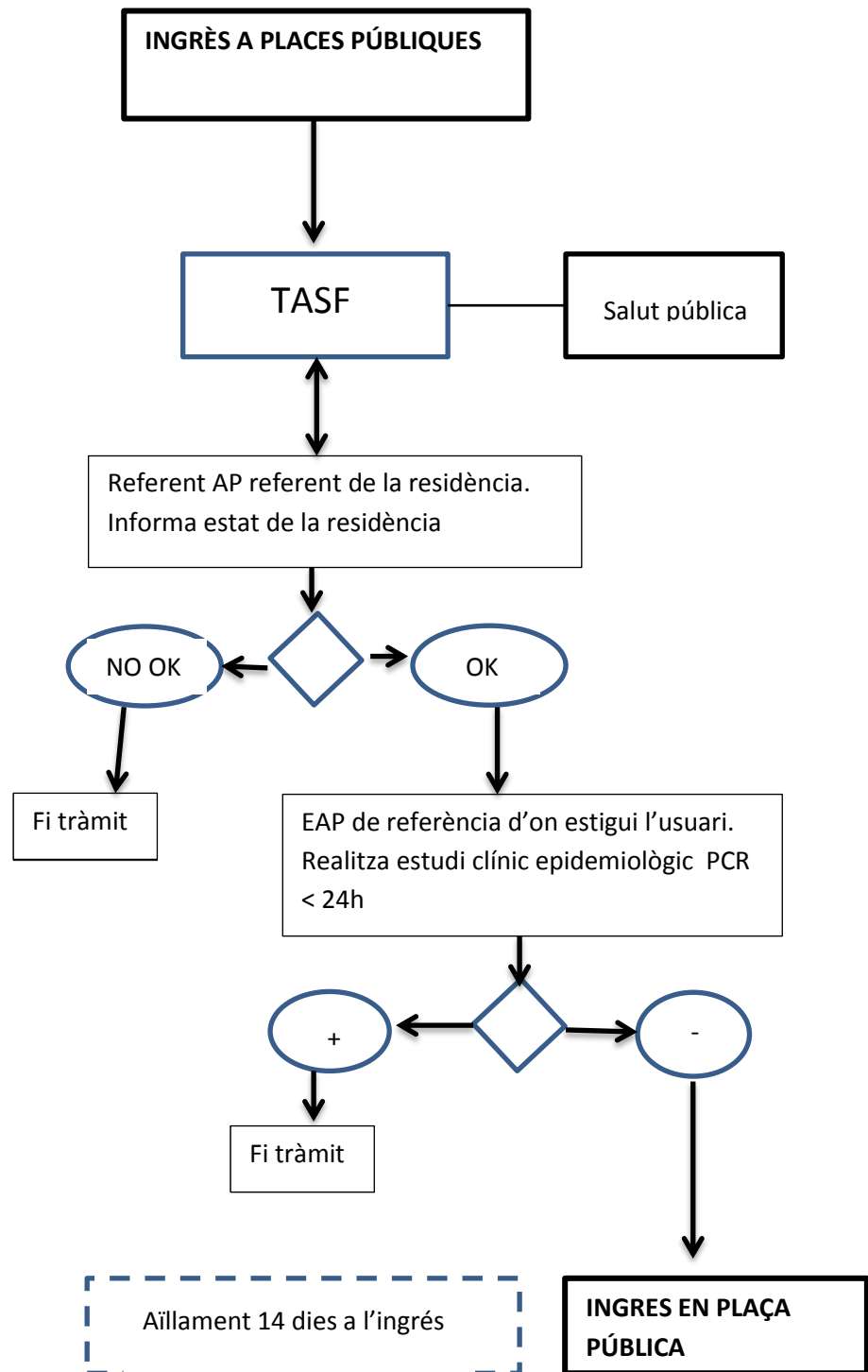
- TASF i referent AP referent de la residència alternativa valoren conjuntament la idoneïtat de la residència alternativa.
- Usuari caldrà aïllament des de la realització PCR fins ingrés a residència

5. Tràmit d'ingressos urgents



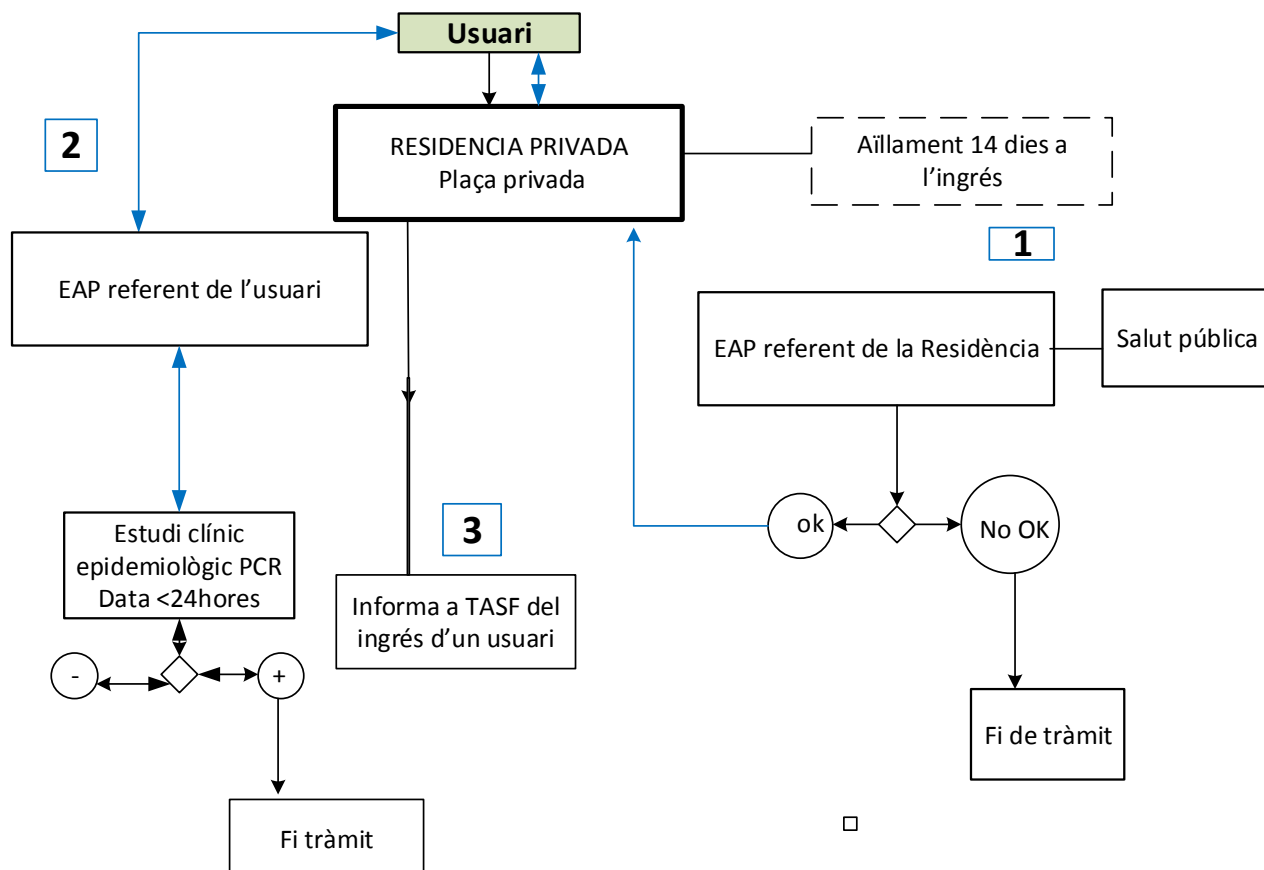
- Usuari caldrà aïllament des de la realització PCR fins ingrés a residència

6. Nous ingressos a recurs residencial : places públiques



- Usuari caldrà aïllament des de la realització PCR fins ingrés a residència
- Cal aportar a la residència la medicació de que disposa en el domicili, així com el pla de medicació.

7. Nous ingressos a recurs residencial : places privades



- Usuari contacta amb residència privada on vol residir
- Residència contacta amb el seu EAP de referència
- AP: coneix la situació global de la residència en quan a nivell de cures, sectorització, professionals, material de protecció.
- Salut pública valora la capacitat de la residència d'aïllament i la situació epidemiològica a demanda de l'equip d'atenció primària.
- Si la Residència compleix criteris pe ingrés a residència :
 - Usuari contacta amb el seu EAP de domicili actual i aquest realitza estudi clínic epidemiològic i PCR -
- Si PCR negatiu : Atenció primària de la residència temporal activa el transport sanitari no urgent (TSNU) si s'escau.
- Usuari caldrà aïllament des de la realització PCR fins ingrés a residència
- Cal aportar a la residència la medicació de que disposa en el domicili, així com el pla de medicació.