

# CLÍNICA INTOXICACIÓN AGUDA POR DROGAS DE ABUSO

Dra. ML Iglesias Lepine\* y \*\*\*\*, Dr. JL Echarte Pazos\*\*, Sr. J Calpe Perarnau (DUE)\*\* y Dr. J Lloret Carbo\*\*\*.

SERVICIO URGENCIAS, HOSPITAL SABADELL (CONSORCI PARC TAULI)\*.  
SERVICIO URGENCIAS, HOSPITAL MAR (IMAS), BARCELONA\*\*.  
SERVICIO URGENCIAS Y SEMICRÍTICOS, HOSPITAL SAN PABLO, BARCELONA\*\*\*.  
UNIVERSIDAD AUTÓNOMA BARCELONA, UNIDAD DOCENTE HOSPITAL MAR\*\*\*\*.

## DEPRESORES DEL SNC

### Opiáceos



Heroina blanca y marrón. Diacetilmorfina.  
www.afsalvador.com www.mind-surf.net



SDRA Hospital del Mar  
Metadona  
www.evelayper.es

#### • Clínica intoxicación aguda opiáceos:

- **Triada típica:** miosis puntiforme, depresión respiratoria y ↓ nivel conciencia.
- **Reacciones tóxicas:** bradipnéa, hipotensión, bradicardia, ↓ perfusión periférica/central, hiporreflexia, hipotermia, hipoglicemia y coma.
- **Urgencia pulmonar** (SDRA) y **abdominal** (infarto intestinal y hepatitis aguda).

### Hipnótico sedante GHB o Éxtasis líquido



Gamma-hidroxibutírico



Forma de utilizar GHB para violaciones y robos  
news.bbc.co.uk

La única droga que se bebe a laponchos  
www.shatteringthesilence.com

#### • Clínica intoxicación aguda GHB:

- **Reacciones tóxicas menores:** náuseas, vómitos, cefalea, bradicardia, incontinencia urinaria, mareo, temblor, midriasis, euforia e hipotermia.
- **Reacciones tóxicas mayores:** ataxia, convulsiones, mov. musculares clónicos, confusión, agitación, delirio, alucinaciones y HTA. Coma profundo de corta duración.
- **D/D con los derivados anfetamínicos:** **HIPOTERMIA Y BRADICARDIA.**

### Sustancias inhalables volátiles



Neumonía Lipoidea Galicia MA et al. Emergencias 2006;18:51-53  
KLEJ: Tela impregnada en cola en bolsa de plástico  
www.szzczm.kwp.gov.pl



"Poppers" Nitrato de amilo  
www.gmhp.net  
www.herts-police.uk

- **Clínica intoxicación aguda colas:** náuseas, vómitos, diarreas, arritmias, convulsiones, hipersalivación, hiperexcitabilidad y síncope.
- **Urgencia pulmonar** (neumonía lipoidea) y **neurológica** (leucoencefalopatía necrotizante).
- **Clínica intoxicación aguda nitratos:** náuseas, vómitos, cefalea, hipotensión y síncope.
- **Urgencia:** metahemoglobinemia 2°.

## PSICOESTIMULANTES

### Cocaína y Anfetaminas



Clorhidrato de cocaína  
2004sade.hrw.und.com.b



Crack  
forum.ebay.it



Anfetamina  
www.mind-surf.net



Bomba o Meth ó Éxtasis Cristal: Metanfetamina  
www.erowid.org  
www.redempleo.com



Yaba: Metanfetamina  
www.drugs-info.co.uk



Anfetamina  
www.fpc.eu.pt



Anfetamina  
www.mind-surf.net



Bomba o Meth ó Éxtasis Cristal: Metanfetamina  
www.erowid.org  
www.redempleo.com

#### • Clínica intoxicación aguda por anfetaminas o cocaína:

- **Triada intoxicación cocaína:** midriasis, taquicardia e HTA.
- **Reacciones tóxicas menores:** vigilia, locuacidad, insomnio, temblor, hiperreflexia, midriasis, rubor facial, diaforesis, inquietud, sequedad boca, náuseas, vómitos y conducta repetitiva.
- **Reacciones tóxicas mayores:** hiperactividad, confusión, ↑TA, ↑FR ↑T<sup>3</sup>, ↑FC, dolor torácico/abdominal, vómitos, agresividad, alucinaciones visuales/táctiles. Rabdomiolisis. Sínd. confusional agudo, convulsiones, déficits neurológicos focales, arritmias, CID, disfunción hepática y fracaso renal.
- **Urgencia pulmonar** (broncoespasmo, barotrauma y SDRA); **psiquiátrica** (psicosis aguda: crisis paranoides, crisis ansiedad y ataques de pánico); **cardiovascular** (IAM, shock cardiogénico, arritmias ventriculares); **neurológica** (AVC, HSA y status epiléptico) y **abdominal** (infarto intestinal y hepatitis aguda grave).

### KATH ó QAT (Methcatinone)



www.yementimes.com  
www.sciencephoto.com

### Bebidas Energizantes (Taurina, Inositol y Cafeína)



### Guaraná (cafeína)



Paullinia cupana  
www.airmenbeans.com

#### • Clínica intoxicación aguda:

- **Reacciones tóxicas menores:** temblor, intranquilidad, anorexia, náuseas, vómitos, ↑FC, confusión y alteración comportamiento (psicosis aguda: ideas grandeza, agresividad, hiperactividad, ausencia control impulsos, insomnio y agitación).
- **Reacciones tóxicas mayores:** TV, TSV, hipopotasemia, hiperglicemia e hipotensión.

## PSICODÉLICOS, ALUCINÓGENOS ó PSICODISLÉPTICOS

### HONGOS

#### LSD



Dietilamina del ácido lisérgico  
growabrain.typepad.com



Alucinación  
www.nounouiz.free.fr



Sellos  
www.askgintza.com

#### • Clínica intoxicación aguda:

- **Comportamientos desadaptativos:** reacción ansiedad/ pánico con ideaciones paranoides y psicosis (desorientación y confusión), ↓ capacidad juicio crítico ⇒ accidentes (suicidio y homicidio).
- **Reacciones físicas:** midriasis (visión borrosa), enrojecimiento conjuntival, ↑FC, arritmias, ↑TA, ↑T<sup>3</sup>, náuseas, vómitos, sudoración, temblores, hiperreflexia, incoordinación y ataxia.

### PLANTAS

#### CANNABIS



Cannabis sativa



Porros y aceite de hachis



www.chumajek.com

#### • Clínica intoxicación aguda:

- **Reacciones tóxicas menores:** náuseas, vómitos, temblor, intranquilidad, taquicardia, confusión y alteraciones comportamiento (psicosis aguda con ideas de grandeza, hiperactividad, agresividad, ausencia del control de los impulsos, insomnio y agitación).
- **Reacciones tóxicas mayores:** TV, TSV, hipotensión hipopotasemia e hiperglicemia.

### KETAMINA



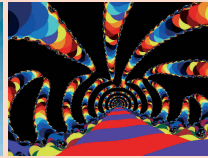
www.talktofrank.com



www.saferparty.ch



Alucinación out of the body



Agujero K  
www.dekarol.it

#### • Clínica intoxicación aguda:

- **Comportamientos desadaptativos:** ansiedad, excitación y síndrome confusional con impulsividad y agresividad incontrolable, alucinaciones con viajes sin retorno y pérdida de memoria. Psicosis tóxica aguda con despersonalización y alteración pensamiento.
- **Reacciones físicas:** taquicardia, HTA, dolor torácico, ↓ FR, midriasis (visión borrosa), nistagmus, rabdomiolisis, convulsiones, depresión respiratoria y sdr. coronario agudo (cardiopatía isquémica).

### MDMA (3,4-metilendioxitmetanfetamina) ó ÉXTASIS PASTILLAS



www.oceoxelsiox.com



www.drugs-forum.co.uk



Alucinación  
uarchive.wustl.edu

#### • Clínica intoxicación aguda:

- **Reacciones tóxicas menores:** ↑FC y TA, sequedad boca, náuseas, cefalea, temblor, trismus, insomnio, sudoración y ↓ dolor.
- **Reacciones tóxicas moderadas:** midriasis, nistagmus, prurito, entumecimiento y parestesias EEII, hiperestesia al frío, alucinaciones visuales/auditivas/táctiles, vómitos, anorexia, trastornos equilibrio, dificultad concentrarse y resolver tareas sencillas, taquicardia, HTA, agitación, temblores, mioclonías y convulsiones.
- **Reacciones tóxicas graves:** síndrome serotoninérgico, golpe calor, hipertermia maligna, anemia aplásica, hepatitis aguda tóxica ⇒ insuficiencia hepatocelular e hiponatremia (SIADH con edema cerebral)
- **Urgencia:** hemorragia cerebral, HSA e infarto cerebral.

### AMANITA MUSCARIA



photos.mrzdau

#### • Clínica intoxicación aguda:

Síndrome anticolinérgico.

### PSILOCYBE

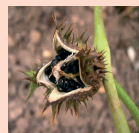


www.eiw.biz

#### • Clínica intoxicación aguda:

Sintomatología simpaticomimética

### DATURA STRAMONIUM



jardin-mundani.info/solanaceae/stramonium.jpg

#### • Clínica intoxicación aguda:

Síndrome anticolinérgico.

### ATROPA BELLADONA BURUNDANGA



www.floterapia.net