

Programa de detecció precoç del càncer de còlon i recte del Vallès Occidental

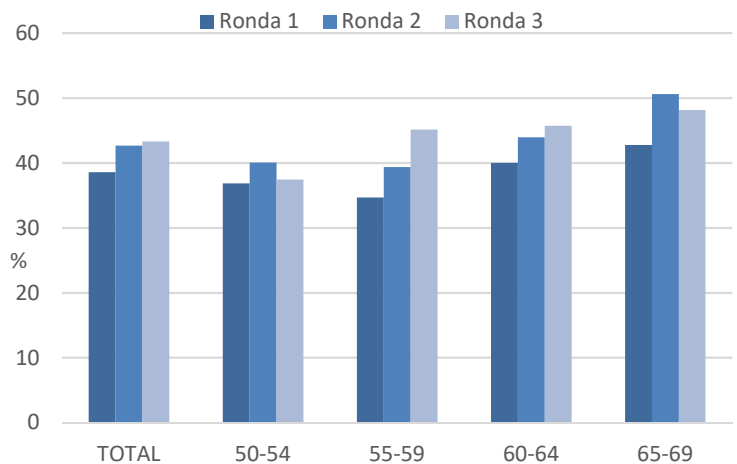
RONDA 3 (2019-2022)

ABS Ripollet 1 - Centre

Octubre 2022

Entre gener i octubre de 2022 es va dur a terme la tercera ronda del Programa de detecció precoç del càncer de còlon i recte a l'Àrea Bàsica de Ripollet 1-Centre. Hi van participar 1.834 persones, assolint una participació del 43%, lleugerament superior a l'obtinguda en la ronda 2. En un 3,9% d'aquestes persones, la prova va resultar positiva. En les tres rondes realitzades en aquesta ABS, el programa de cribratge ha permès diagnosticar 16 persones amb càncer invasiu i 148 persones amb pòlips de risc.

Percentatge de participació segons edat i ronda



Principals indicadors per Ripollet 1- Centre

Indicadors	Ronda 1		Ronda 2		Ronda 3		Definició de l'indicador
	N	%	N	%	N	%	
Població diana	4195		4312		4463		Dones i homes entre 50 i 69 anys que viuen a l'àrea segons el RCA a l'inici del Programa.
Exclusions	129	3,08	202	4,68	229	5,13	Persones excloses per: adreça incorrecta; malaltia digestiva, antecedents familiars; morbiditat greu. % sobre la població diana.
Població elegible	4066	96,92	4110	95,32	4234	94,87	Persones de l'àrea que són candidates a participar (població diana - exclusions). % sobre la població diana.
Participació	1568	38,56	1754	42,68	1834	43,32	Persones que realitzen la prova, la tornen a la farmàcia i s'obté un resultat de laboratori. % sobre la població elegible.
Adherència	-	-	1133	84,62	1350	81,28	Persones participants en la ronda anterior i convidades en l'actual que tornen a participar, respecte al total de persones participants en la ronda anterior i convidades en l'actual
Positivitat de la PDSOF	111	7,08	105	5,99	72	3,93	Proves de detecció de sang oculta en femta (PDSOF) positives. % sobre participants
Acceptació colonoscòpia	106	95,50	93	88,57	63	88,73	Persones que es realitzen la colonoscòpia. % sobre les persones a qui se'ls indica la realització d'una colonoscòpia
Diagnòstics	N	%	N	%	N	%	Taxa per 1000 participants
• Lesió baix risc	20	12,76	20	11,40	19	10,36	
• Lesió risc intermedi	26	16,58	22	12,54	16	8,72	
• Lesió alt risc	16	10,20	7	3,99	2	1,09	
• Càncer invasiu	9	5,74	4	2,28	3	1,64	