

Programa de detecció precoç del càncer de còlon i recte del Vallès Occidental

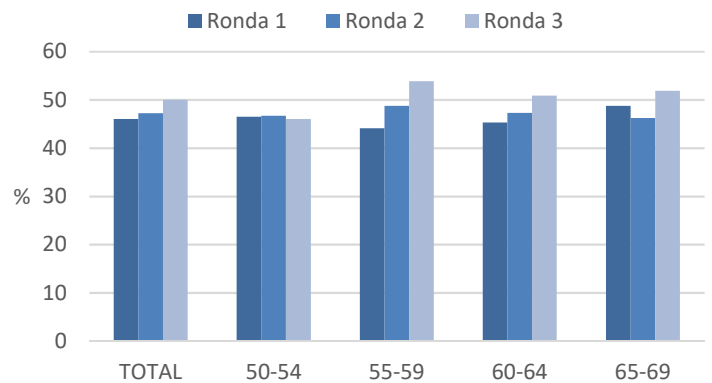
RONDA 3 (2019-2022)

ABS Ripollet 2 - Pinetons

Octubre 2022

Entre març i octubre del 2022 es va dur a terme la tercera ronda del Programa de detecció precoç del càncer de còlon i recte a l'Àrea Bàsica de Ripollet 2- Pinetons. Hi van participar 1.845 persones, assolint una participació del 50%, gairebé 3 punts superior a l'obtinguda en la ronda 2. En un 3% d'aquestes persones, la prova va resultar positiva. En les tres rondes realitzades en aquesta ABS, el programa de cribratge ha permès diagnosticar 10 persones amb càncer invasiu i 105 persones amb pòlips de risc.

Percentatge de participació segons edat i ronda



Principals indicadors per Ripollet 2- Pinetons

Indicadors	Ronda 1		Ronda 2		Ronda 3		Definició de l'indicador
	N	%	N	%	N	%	
Població diana	3260		3554		3876		Dones i homes entre 50 i 69 anys que viuen a l'àrea segons el RCA a l'inici del Programa.
Exclusions	116	3,56	170	4,78	186	4,80	Persones excloses per: adreça incorrecta; malaltia digestiva, antecedents familiars; morbiditat greu. % sobre la població diana.
Població elegible	3144	96,44	3384	95,22	3690	95,20	Persones de l'àrea que són candidates a participar (població diana - exclusions). % sobre la població diana.
Participació	1448	46,06	1599	47,25	1845	50,00	Persones que realitzen la prova, la tornen a la farmàcia i s'obté un resultat de laboratori. % sobre la població elegible.
Adherència	-	-	1029	80,45	1313	81,35	Persones participants en la ronda anterior i convidades en l'actual que tornen a participar, respecte al total de persones participants en la ronda anterior i convidades en l'actual
Positivitat de la PDSOF	90	6,22	78	4,88	56	3,04	Proves de detecció de sang oculta en femta (PDSOF) positives. % sobre participants
Acceptació colonoscòpia	85	94,44	74	96,10	54	96,43	Persones que es realitzen la colonoscòpia. % sobre les persones a qui se'ls indica la realització d'una colonoscòpia
Diagnòstics	N	%	N	%	N	%	Taxa per 1000 participants
• Lesió baix risc	21	14,50	10	6,25	13	7,05	
• Lesió risc intermedi	15	10,36	13	8,13	14	7,59	
• Lesió alt risc	9	6,22	7	4,38	3	1,63	
• Càncer invasiu	6	4,14	3	1,88	1	0,54	