

Programa de detecció precoç del càncer de còlon i recte del Vallès Occidental

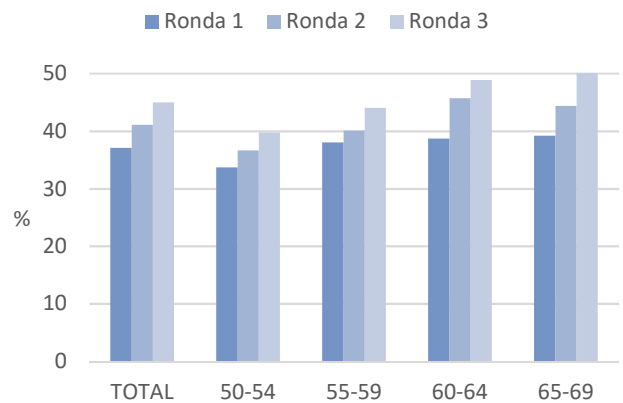
RONDA 3 (2019-2022)

ABS Terrassa E

Octubre 2022

Entre juliol i novembre del 2022 es va dur a terme la tercera ronda del Programa de detecció precoç del càncer de còlon i recte a l'Àrea Bàsica de Terrassa E. Hi van participar 15.822 persones, assolint una participació del 45%, gairebé 4 punts superior a l'obtinguda en la ronda 2. En un 3,2% d'aquestes persones, la prova va resultar positiva. En les tres rondes realitzades en aquesta ABS, el programa de cribratge ha permès diagnosticar 48 persones amb càncer invasiu i 527 persones amb pòlips de risc.

Percentatge de participació segons edat i ronda



Principals indicadors per Terrassa E

Indicadors	Ronda 1		Ronda 2		Ronda 3		Definició de l'indicador
	N	%	N	%	N	%	
Població diana	15656		16102		16648		Dones i homes entre 50 i 69 anys que viuen a l'àrea segons el RCA a l'inici del Programa.
Exclusions	461	2,94	824	5,12	826	4,96	Persones excloses per: adreça incorrecta; malaltia digestiva, antecedents familiars; morbiditat greu. % sobre la població diana.
Població elegible	15195	97,06	15278	94,88	15822	95,04	Persones de l'àrea que són candidates a participar (població diana - exclusions). % sobre la població diana.
Participació	5633	37,07	6280	41,10	7119	44,99	Persones que realitzen la prova, la tornen a la farmàcia i s'obté un resultat de laboratori. % sobre la població elegible.
Adherència	-	-	4062	81,62	5129	82,16	Persones participants en la ronda anterior i convidades en l'actual que tornen a participar, respecte al total de persones participants en la ronda anterior i convidades en l'actual
Positivitat de la PDSOF	342	6,07	292	4,65	231	3,24	Proves de detecció de sang oculta en femta (PDSOF) positives. % sobre participants
Acceptació colonoscòpia	331	98,22	276	95,50	215	94,30	Persones que es realitzen la colonoscòpia. % sobre les persones a qui se'ls indica la realització d'una colonoscòpia
Diagnòstics	N	%	N	%	N	%	Taxa per 1000 participants
• Lesió baix risc	59	10,47	67	10,67	63	8,85	
• Lesió risc intermedi	74	13,14	46	7,32	61	8,57	
• Lesió alt risc	69	12,25	61	9,71	27	3,79	
• Càncer invasiu	25	4,44	14	2,23	9	1,26	