

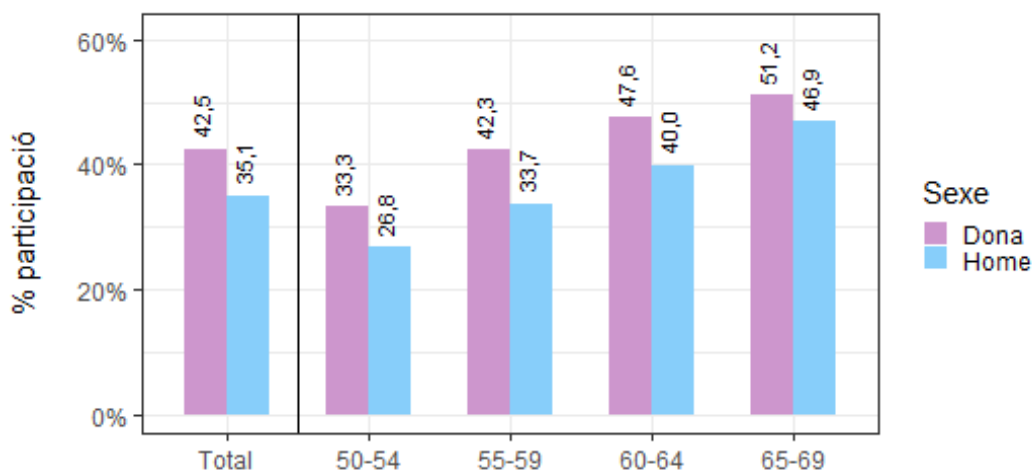
Programa de detecció precoç del càncer de còlon i recte del
Vallès Occidental - RONDA 4 (2022-2023)

ABS Sabadell 2 (Creu Alta)

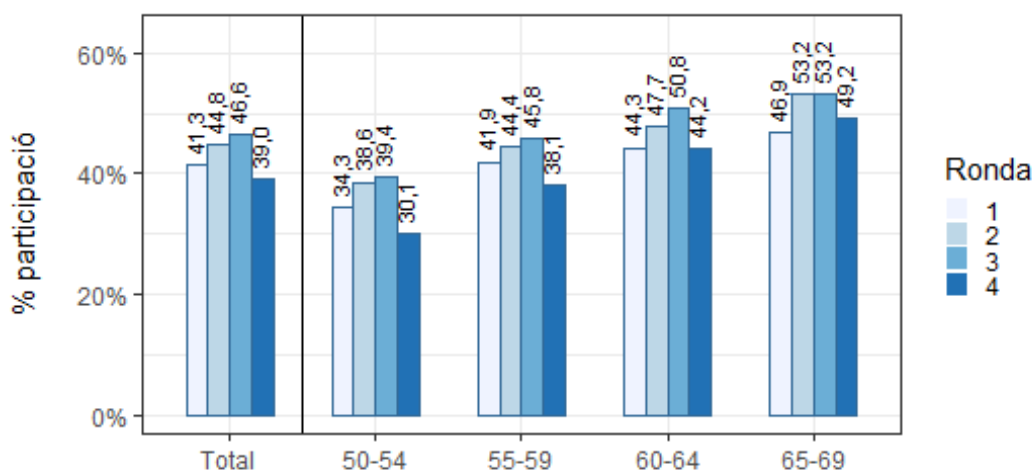
Juliol 2023

Entre maig de 2022 i gener de 2023 es va dur a terme la quarta ronda del Programa de detecció precoç del càncer de còlon i recte a l'Àrea Bàsica de Salut de Sabadell 2 (Creu Alta). Hi van participar 2361 persones, 362 menys que en la ronda anterior, i assolint una participació del 39%. En un 3,2% d'aquestes persones, la prova va resultar positiva i es van realitzar 73 colonoscòpies. Des de la seva posada en funcionament, el programa de cribratge ha permès detectar 22 persones amb càncer invasiu i 298 persones amb pòlips colorectals de diferent risc en aquesta ABS.

Participació segons sexe i edat a la ronda 4



Participació segons ronda i edat



Taula d'indicadors per ronda

Indicadors	Ronda 1		Ronda 2		Ronda 3		Ronda 4	
	N	%	N	%	N	%	N	%
Població diana	6387		6265		6251		6456	
Exclusions	256	4,01	394	6,29	403	6,45	398	6,16
Població elegible	6131	95,99	5871	93,71	5848	93,55	6058	93,84
Participació	2534	41,33	2632	44,83	2723	46,56	2361	39,00
Adherència	-	-	1742	82,6	1915	85,15	1913	72,54
Positivitat de la PDSOF	195	7,7	137	5,21	99	3,64	76	3,22
Acceptació colonoscòpia	192	98,46	129	94,16	95	95,96	73	96,05
Lesions trobades	N	%	N	%	N	%	N	%
Lesió no necessita vigilància	41	16,18	29	11,02	21	7,71	25	10,59
Lesió vigilància estàndard	55	21,7	22	8,36	14	5,14	20	8,47
Lesió vigilància intensiva	35	13,81	22	8,36	11	4,04	3	1,27
Càncer invasiu	7	2,76	9	3,42	5	1,84	1	0,42

Falta incloure 4 persones que encara no han finalitzat el procés de cribratge.

Definició dels termes i indicadors

Població diana	Dones i homes entre 50 i 69 anys que viuen a l'àrea segons el Registre Central d'Assegurats (RCA) a l'inici del Programa.
Exclusions	Persones excloses per adreça incorrecta, malaltia digestiva, antecedents familiars de risc, morbiditat greu. % sobre la població diana.
Població elegible	Persones de l'àrea que són candidates a participar (població diana - exclusions). % sobre la població diana.
Participació	Persones que realitzen la prova, la tornen a la farmàcia i s'obté un resultat de laboratori. % sobre la població elegible.
Adherència	Persones participants en la ronda anterior convidades en la ronda actual que han participat en la ronda actual. % sobre població elegible en ronda actual i participant en la ronda anterior.
Positivitat de la PDSOF	Proves de detecció de sang oculta en femta (PDSOF) positives. % sobre participants
Acceptació colonoscòpia	Persones que es realitzen la colonoscòpia. % sobre les persones a qui se'ls indica la realització d'una colonoscòpia
No vigilància	Persones amb resultat final al Programa de Lesions que no requereixen vigilància. Taxa de detecció per 1.000 participants.
Vigilància estàndard	Persones amb resultat final al Programa de Lesions que requereixen vigilància estàndard (colonoscòpia als 3 anys). Taxa de detecció per 1.000 participants.
Vigilància intensiva	Persones amb resultat final al Programa de Lesions que requereixen vigilància intensiva (colonoscòpia en 1 any). Taxa de detecció per 1.000 participants.
Càncer invasiu	Persones a qui s'ha diagnosticat un càncer invasiu (no inclou carcinomes in situ). Taxa de detecció per 1.000 participants.