

## Recuerde

Tome la medicación todos los días a la misma hora.

No suspenda el tratamiento sin consultar antes con el equipo de la Unidad de Hepatología.

Acuda a las visitas de seguimiento con el personal médico y de enfermería.

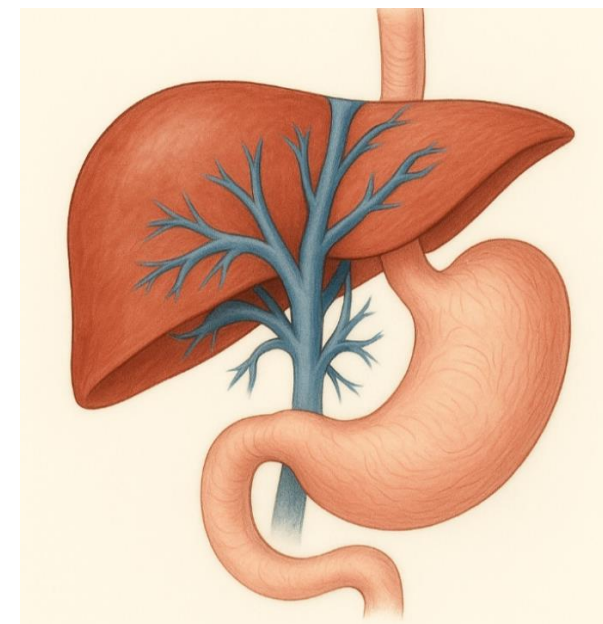
La receta electrónica que le entregamos en la Unidad de Hepatología tiene una validez de 2 meses. Le recomendamos solicitar una visita con el médico de familia antes de ese plazo para renovar y validar el tratamiento de larga duración.

CONSULTAS EXTERNAS  
ENFERMERÍA HEPATOLOGÍA

Edificio Taulí planta 0, sala 0B

Teléfono: 937 458 356

Horario: de lunes a viernes laborables  
de 09:00 a 13:00 h



## CONTROL DE LA HIPERTENSIÓN PORTAL CON BETABLOQUEANTES: Lo que debe saber

Guía y registro del tratamiento

Unidad de Hepatología

## ¿Qué es la hipertensión portal?

La hipertensión portal es un aumento de la presión en las venas que llevan la sangre al hígado.

Este aumento de presión provoca la formación de varices en el esófago y estómago, que son venas dilatadas con riesgo importante de romperse y sangrar.

El sangrado de estas varices es una situación grave que puede poner en peligro su vida.

## ¿Cómo tratamos la hipertensión portal y prevenimos el sangrado por varices?

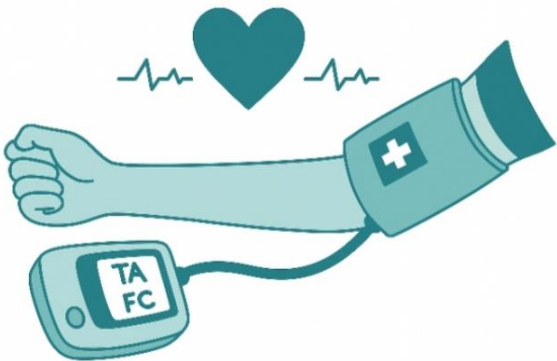
Para reducir el riesgo de sangrado causado por la rotura de varices esofágicas o gástricas, utilizamos fármacos llamados **betabloqueantes**. Estos fármacos actúan disminuyendo la presión en las venas del hígado (presión portal), previniendo episodios de hemorragia digestiva.

Los betabloqueantes utilizados son: **carvedilol** y **propranolol**.

## ¿Cómo se ajusta el tratamiento?

El tratamiento se ajusta de forma progresiva para encontrar la dosis más efectiva y con menos efectos secundarios.

Por ello, cada paciente recibe un seguimiento individualizado, con controles regulares cada 1-2 semanas, hasta alcanzar la dosis óptima y asegurar que se tolera bien el fármaco.



## ¿Qué debo registrar en casa?

Le recomendamos que anote cada día:

- ✓ Frecuencia cardíaca (pulso)
- ✓ Tensión arterial
- ✓ Síntomas: sensación de mareo, cansancio, dificultad al respirar, disfunción sexual.

Recuerde traer este registro a cada visita.

## ¿Cuándo debo consultar antes de la próxima visita?

Si presenta alguno de estos signos o síntomas:

- Pulso < 50 o Tensión Arterial < 90/50
- Mareos intensos o lipotimia
- Empeoramiento de la dificultad al respirar
- Dolor en el pecho o palpitaciones

Contacte por teléfono con la Unidad de Hepatología durante el horario del Hospital de Día. Si ocurre fuera de ese horario, acuda directamente al Servicio de Urgencias Hospitalarias.

|  |  |  |  | FECHA     |
|--|--|--|--|-----------|
|  |  |  |  | TA        |
|  |  |  |  | FC        |
|  |  |  |  | FC manual |
|  |  |  |  | FÁRMACO   |
|  |  |  |  | DOSIS     |

## Recuerde

Tome la medicación todos los días a la misma hora.

No suspenda el tratamiento sin consultar antes con el equipo de la Unidad de Hepatología.

Acuda a las visitas de seguimiento con el personal médico y de enfermería.

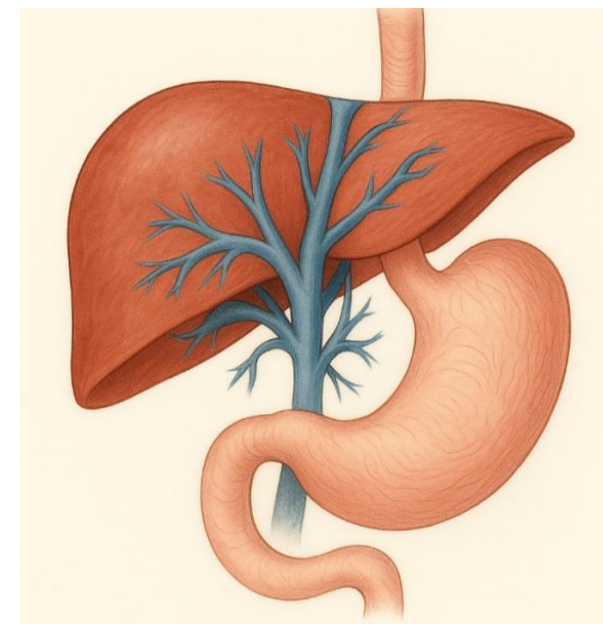
La receta electrónica que le entregamos en la Unidad de Hepatología tiene una validez de 2 meses. Le recomendamos solicitar una visita con el médico de familia antes de ese plazo para renovar y validar el tratamiento de larga duración.

CONSULTAS EXTERNAS  
ENFERMERÍA HEPATOLOGÍA

Edificio Taulí planta 0, sala 0B

Teléfono: 937 458 356

Horario: de lunes a viernes laborables  
de 09:00 a 13:00 h



## CONTROL DE LA HIPERTENSIÓN PORTAL CON BETABLOQUEANTES: Lo que debe saber

Guía y registro del tratamiento

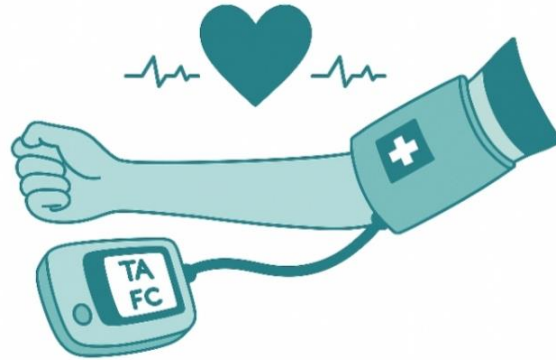
Unidad de Hepatología

## ¿Qué es la hipertensión portal?

La hipertensión portal es un aumento de la presión en las venas que llevan la sangre al hígado.

Este aumento de presión provoca la formación de varices en el esófago y estómago, que son venas dilatadas con riesgo importante de romperse y sangrar.

El sangrado de estas varices es una situación grave que puede poner en peligro su vida.



## ¿Cómo tratamos la hipertensión portal y prevenimos el sangrado por varices?

Para reducir el riesgo de sangrado causado por la rotura de varices esofágicas o gástricas, utilizamos fármacos llamados **betabloqueantes**. Estos fármacos actúan disminuyendo la presión en las venas del hígado (presión portal), lo que ayuda a prevenir episodios de hemorragia digestiva.

Los betabloqueantes utilizados son: **carvedilol** y **propranolol**.

## ¿Cómo se ajusta el tratamiento?

El tratamiento se ajusta de forma progresiva para encontrar la dosis más efectiva y con menos efectos secundarios.

Por ello, cada paciente recibe un seguimiento individualizado, con controles regulares cada 1-2 semanas, hasta alcanzar la dosis óptima y asegurar que se tolera bien el fármaco.

## ¿Qué debo registrar en casa?

Le recomendamos que anote cada día:

- ✓ Frecuencia cardíaca (pulso)
- ✓ Tensión arterial
- ✓ Síntomas: sensación de mareo, cansancio, dificultad al respirar, disfunción sexual.

Recuerde traer este registro a cada visita.

## ¿Cuándo debo consultar antes de la próxima visita?

Si presenta alguno de estos signos o síntomas:

- Pulso < 50 o Tensión Arterial < 90/50
- Mareos intensos o lipotimia
- Empeoramiento de la dificultad al respirar
- Dolor en el pecho o palpitaciones.

Contacte por teléfono con la Unidad de Hepatología durante el horario del Hospital de Día. Si ocurre fuera de ese horario, acuda directamente al Servicio de Urgencias Hospitalarias.

[illegible]