

INFÀNCIA I PANTALLES

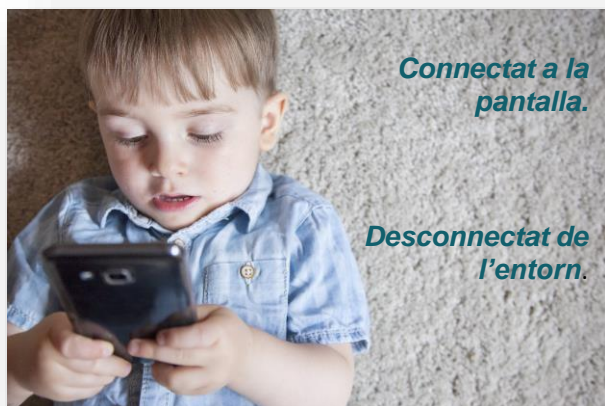
La influència de les
pantalles en el
desenvolupament
de l'infant.

CDIAP
(Centre de Desenvolupament Infantil
i Atenció Precoç)

Quin paper juguen les pantalles en el desenvolupament de l'infant?

Els estudis i les evidències mèdiques afirmen que l'excés de pantalles porta conseqüències negatives en el desenvolupament de l'infant. Implicant dèficits i retards a nivell psicomotriu, de llenguatge, de comunicació i relació, d'aprenentatges i de salut socioemocional.

Pares i mares han de fer l'esforç d'evitar que les pantalles apareguin quotidianament en les accions bàsiques de la rutina del seu fill o filla: menjar, dormir, jugar, distreure's.



La qualitat no es mesura pel nombre d'estímuls que donem a l'infant. Tan sols amb el fet de ser-hi present, establint un vincle amb ell, donar-li el menjar, mirar-lo, parlar-li suaument, somriure-li, acaronar-lo... n'hi ha prou.



Què farem?

A partir de situacions reals reflexionarem sobre l'ús i abús de pantalles en infants de 0 a 6 anys.

Esbrinarem quines són les conseqüències negatives de l'ús de pantalles en el desenvolupament de l'infant.

I trobarem la manera d'evitar la interferència de les pantalles en el dia a dia, sabent com hem d'actuar com a mares i pares que tenim la gran responsabilitat de criar, educar i conviure amb els fills a més a més d'haver de seguir amb la pròpia vida d'adult així com aprendre de l'experiència i créixer com a persona.

Catherine L'Ecuyer

Els infants necessiten un context afectuós i ric en estímuls per poder esdevenir persones plenes, sanes i felices.

Com ho farem?

Les sessions es realitzaran a través de videoreunió per la plataforma Zoom i tindran una durada aproximada d'una hora i mitja.



L' horari és:

- Dilluns a les 14h o dimarts a les 9:30h.

Us enviarem un correu amb l'enllaç per a la connexió. Recordeu actualitzar els vostres correus de la nostra base de dades.

Us aconsellem que us connecteu amb un ordinador o tauleta per tal de visualitzar amb més qualitat la presentació.