

## Programa de detecció precoç del càncer de còlon i recte del Vallès Occidental

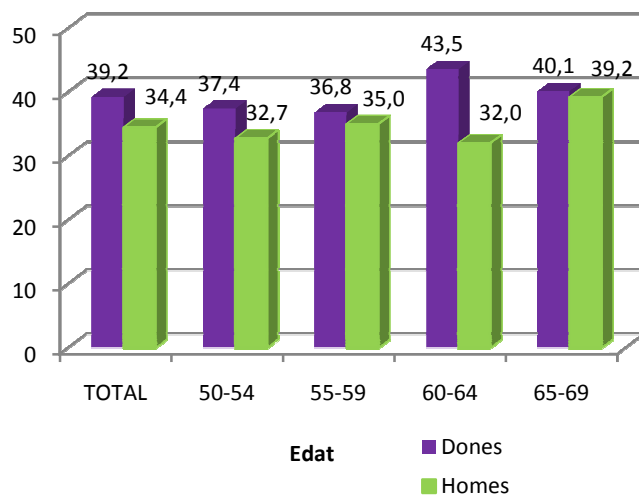
### RONDA 1

#### ABS Sabadell 3A - Ca n'Oriach

Febrer 2017

Entre març i juliol del 2016 es va dur a terme la primera ronda del Programa de detecció precoç del càncer de còlon i recte a l'Àrea Bàsica de Salut de Ca n'Oriach (Sabadell 3A). Hi van participar 1.741 persones (36,9%). En un 7,2% d'aquestes persones, la prova va resultar positiva. Després de la realització de 123 colonoscòpies, es va diagnosticar 1 càncer, 27 lesions d'alt risc, 31 de risc intermedi i 29 de baix risc.

Participació per edat i sexe



Indicador	N	%	Definició de l'indicador
Població diana	4856		Dones i homes entre 50 i 69 anys que viuen a l'àrea segons el RCA a l'inici del Programa.
Exclusions	143	2,94	Persones excloses per: adreça incorrecta; malaltia inflamatòria intestinal; antecedents de càncer de col·lon-recte, adenomes o síndromes polipòsiques; antecedents familiars de risc; morbiditat greu. % sobre la població diana.
Població elegible	4713	97,06	Persones de l'àrea que són candidates a participar (població diana - exclusions). % sobre la població diana.
Cribatge extern	61	1,29	Persones amb colonoscòpia en els darrers 5 anys i/o control periòdic fora del Programa. % sobre la població elegible.
Participació	1741	36,94	Persones que realitzen la prova, la tornen a la farmàcia i s'obté un resultat de laboratori. % sobre la població elegible.
Positivitat de la PDSOF	126	7,24	Proves de detecció de sang oculta en femta (PDSOF) positives. % sobre participants.
Acceptació colonoscòpia	123	97,62	Persones que es realitzen la colonoscòpia. % sobre les persones a qui se'ls indica la realització d'una colonoscòpia.
<b>Diagnòstics</b>	<b>N</b>	<b>%</b>	<b>Taxa per 1000 participants</b>
o Lesió baix risc	29	16,66	
o Lesió risc intermedi	31	17,81	
o Lesió alt risc	27	15,51	
o Càncer invasiu	1	0,57	