

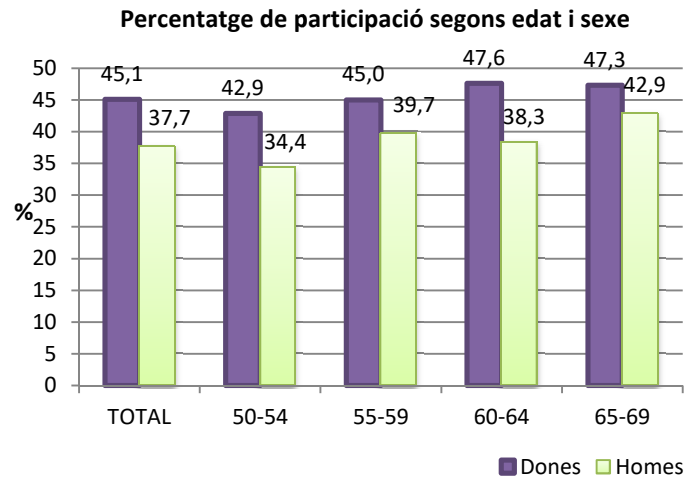
Programa de detecció precoç del càncer de còlon i recte del Vallès Occidental

RONDA 2

Terrassa D- Municipi Terrassa

Maig 2020

Entre gener i setembre del 2019 es va dur a terme la segona ronda del Programa de detecció precoç del càncer de còlon i recte a l'Àrea Bàsica de Salut de Terrassa D, al municipi de Terrassa. Hi van participar 2.179 persones, assolint una participació del 41%, més de quatre punts superior a l'obtinguda en la ronda 1. En un 5% d'aquestes persones, la prova va resultar positiva. Després de la realització de 106 colonoscòpies, es van diagnosticar 2 persones amb càncer invasiu, 22 amb lesions de risc alt, 22 amb lesions de risc intermedi i 23 amb lesions de risc baix.



Principals indicadors per Terrassa D- Municipi de Terrassa

Indicador	Ronda 1		Ronda 2		Definició de l'indicador
	N	%	N	%	
Població diana	4754		5458		Dones i homes entre 50 i 69 anys que viuen a l'àrea segons el RCA a l' inici del Programa.
Exclusions	128	2,69	190	3,48	Persones excloses per: adreça incorrecta; malaltia digestiva, antecedents familiars; morbiditat greu. % sobre la població diana.
Població elegible	4626	97,31	5268	96,52	Persones de l'àrea que són candidates a participar (població diana - exclusions). % sobre la població diana.
Cribratge extern	50	1,08	28	0,53	Persones amb colonoscòpia en els darrers 5 anys i/o control periòdic fora del Programa. % sobre la població elegible.
Participació	1708	36,92	2179	41,36	Persones que realitzen la prova, la tornen a la farmàcia i s'obté un resultat de laboratori. % sobre la població elegible.
Positivitat de la PDSOF	120	7,03	108	4,96	Proves de detecció de sang oculta en femta (PDSOF) positives. % sobre participants
Acceptació colonoscòpia	113	95,76	106	98,15	Persones que es realitzen la colonoscòpia. % sobre les persones a qui se'ls indica la realització d'una colonoscòpia
Diagnòstics	N	%	N	%	Taxa per 1000 participants
• Lesió baix risc	35	20,49	23	10,56	
• Lesió risc intermedi	19	11,12	22	10,10	
• Lesió alt risc	18	10,54	22	10,10	
• Càncer invasiu	4	2,34	2	0,92	