

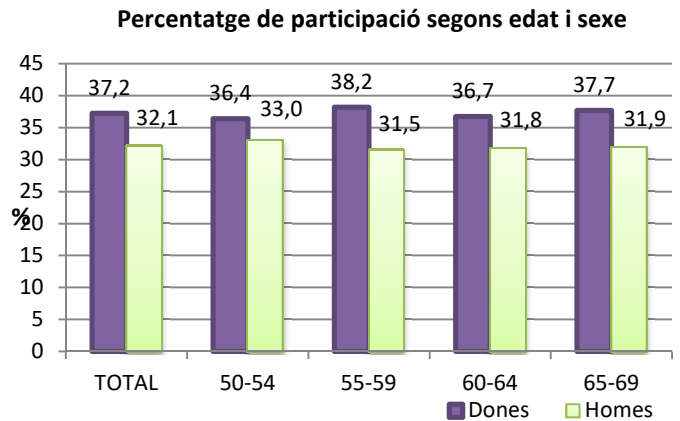
## Programa de detecció precoç del càncer de còlon i recte del Vallès Occidental

### RONDA 2

#### Terrassa F- Municipi Terrassa

Juny 2020

Entre novembre de 2018 i juliol de 2019 es va dur a terme la segona ronda del Programa de detecció precoç del càncer de còlon i recte a l'Àrea Bàsica de Salut de Terrassa F, al municipi de Terrassa. Hi van participar 2.667 persones, assolint una participació del 35%, gairebé set punts superior a l'obtinguda en la ronda 1. En un 6% d'aquestes persones, la prova va resultar positiva. Després de la realització de 154 colonoscòpies, es van diagnosticar 7 persones amb càncer invasiu, 32 amb lesions de risc alt, 45 amb lesions de risc intermedi i 31 amb lesions de risc baix.



#### Principals indicadors per Terrassa F- Municipi de Terrassa

Indicador	Ronda 1		Ronda 2		Definició de l'indicador
	N	%	N	%	
Població diana	7877		7977		Dones i homes entre 50 i 69 anys que viuen a l'àrea segons el RCA a l'inici del Programa.
Exclusions	189	2,40	301	3,77	Persones excloses per: adreça incorrecta; malaltia digestiva, antecedents familiars; morbiditat greu. % sobre la població diana.
Població elegible	7688	97,60	7676	96,23	Persones de l'àrea que són candidates a participar (població diana - exclusions). % sobre la població diana.
Cribratge extern	46	0,60	31	0,40	Persones amb colonoscòpia en els darrers 5 anys i/o control periòdic fora del Programa. % sobre la població elegible.
Participació	2147	27,93	2667	34,74	Persones que realitzen la prova, la tornen a la farmàcia i s'obté un resultat de laboratori. % sobre la població elegible.
Positivitat de la PDSOF	163	7,59	158	5,92	Proves de detecció de sang oculta en femta (PDSOF) positives. % sobre participants
Acceptació colonoscòpia	159	97,55	154	98,72	Persones que es realitzen la colonoscòpia. % sobre les persones a qui se'ls indica la realització d'una colonoscòpia
<b>Diagnòstics</b>	<b>N</b>	<b>%</b>	<b>N</b>	<b>%</b>	Taxa per 1000 participants
• Lesió baix risc	31	14,44	31	11,62	
• Lesió risc intermedi	27	12,58	45	16,87	
• Lesió alt risc	57	26,55	32	12,00	
• Càncer invasiu	6	2,79	7	2,62	