

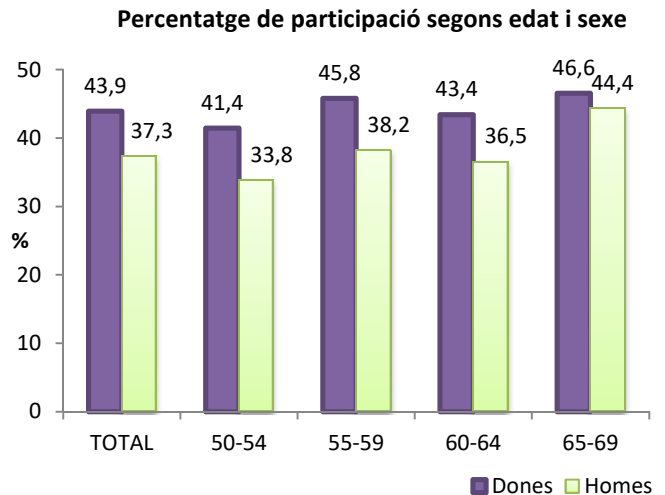
Programa de detecció precoç del càncer de còlon i recte del Vallès Occidental

RONDA 2

Terrassa A

Juny 2020

Entre març del 2019 i gener de 2020 es va dur a terme la segona ronda del Programa de detecció precoç del càncer de còlon i recte a l'Àrea Bàsica de Salut de Terrassa A. Hi van participar 3.965 persones, assolint una participació del 41%, més de quatre punts superior a l'obtinguda en la ronda 1. En un 4% d'aquestes persones, la prova va resultar positiva. Després de la realització de 153 colonoscòpies, es van diagnosticar 5 persones amb càncer invasiu, 30 amb lesions de risc alt, 37 amb lesions de risc intermedi i 33 amb lesions de risc baix.



Principals indicadors per Terrassa A

Indicador	Ronda 1		Ronda 2		Definició de l'indicador
	N	%	N	%	
Població diana	9829		10233		Dones i homes entre 50 i 69 anys que viuen a l'àrea segons el RCA a l'inici del Programa.
Exclusions	283	2,88	490	4,79	Persones excloses per: adreça incorrecta; malaltia digestiva, antecedents familiars; morbiditat greu. % sobre la població diana.
Població elegible	9546	97,12	9743	95,21	Persones de l'àrea que són candidates a participar (població diana - exclusions). % sobre la població diana.
Cribatge extern	195	2,04	66	0,68	Persones amb colonoscòpia en els darrers 5 anys i/o control periòdic fora del Programa. % sobre la població elegible.
Participació	3483	36,49	3965	40,70	Persones que realitzen la prova, la tornen a la farmàcia i s'obté un resultat de laboratori. % sobre la població elegible.
Positivitat de la PDSOF	283	8,13	157	3,96	Proves de detecció de sang oculta en femta (PDSOF) positives. % sobre participants
Acceptació colonoscòpia	196	95,61	153	98,71	Persones que es realitzen la colonoscòpia. % sobre les persones a qui se'ls indica la realització d'una colonoscòpia
Diagnòstics	N	%	N	%	Taxa per 1000 participants
• Lesió baix risc	37	10,62	33	8,32	
• Lesió risc intermedi	58	16,65	37	9,33	
• Lesió alt risc	36	10,34	30	7,57	
• Càncer invasiu	10	2,87	5	1,26	