

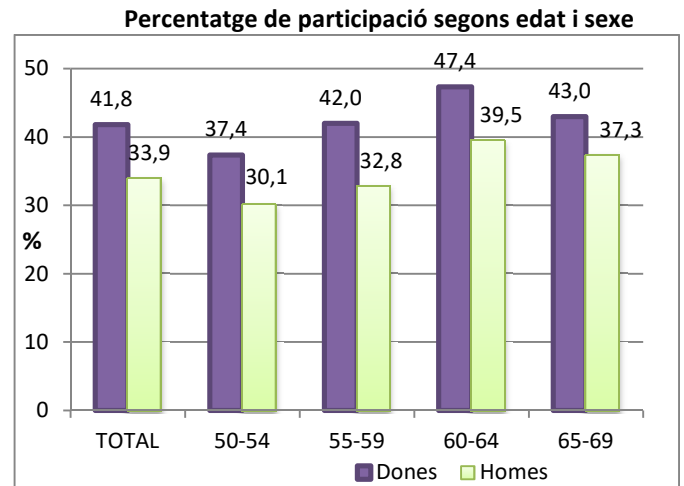
Programa de detecció precoç del càncer de còlon i recte del Vallès Occidental

RONDA 2

Terrassa G

Juny 2020

Entre abril i novembre de 2019 es va dur a terme la segona ronda del Programa de detecció precoç del càncer de còlon i recte a l'Àrea Bàsica de Salut de Terrassa G. Hi van participar 2.128 persones, assolint una participació del 38%, més de dos punts superior a l'obtinguda en la ronda 1. En un 4,5% d'aquestes persones, la prova va resultar positiva. Després de la realització de 91 colonoscòpies, es va diagnosticar 1 persona amb càncer invasiu, 18 amb lesions de risc alt, 22 amb lesions de risc intermedi i 20 amb lesions de risc baix.



Principals indicadors per Terrassa G

Indicador	Ronda 1		Ronda 2		Definició de l'indicador
	N	%	N	%	
Població diana	5642		5903		Dones i homes entre 50 i 69 anys que viuen a l'àrea segons el RCA a l' inici del Programa.
Exclusions	171	3,03	281	4,76	Persones excloues per: adreça incorrecta; malaltia digestiva, antecedents familiars; morbiditat greu. % sobre la població diana.
Població elegible	5471	96,97	5622	95,24	Persones de l'àrea que són candidates a participar (població diana - exclusions). % sobre la població diana.
Cribatge extern	61	1,11	30	0,53	Persones amb colonoscòpia en els darrers 5 anys i/o control periòdic fora del Programa. % sobre la població elegible.
Participació	1950	35,64	2128	37,85	Persones que realitzen la prova, la tornen a la farmàcia i s'obté un resultat de laboratori. % sobre la població elegible.
Positivitat de la PDSOF	146	7,49	96	4,51	Proves de detecció de sang oculta en femta (PDSOF) positives. % sobre participants
Acceptació colonoscòpia	142	97,26	91	97,85	Persones que es realitzen la colonoscòpia. % sobre les persones a qui se'ls indica la realització d'una colonoscòpia
Diagnòstics	N	‰	N	‰	Taxa per 1000 participants
• Lesió baix risc	33	16,92	20	9,40	
• Lesió risc intermedi	36	18,46	22	10,34	
• Lesió alt risc	33	16,92	18	8,46	
• Càncer invasiu	8	4,10	1	0,47	