

Programa de detecció precoç del càncer de còlon i recte del Vallès Occidental

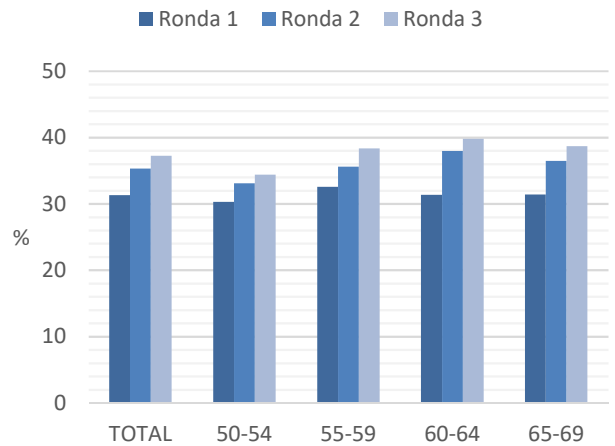
RONDA 3 (2019-2022)

ABS Terrassa B

Juliol 2022

Entre setembre de 2021 i abril de 2022 es va dur a terme la tercera ronda del Programa de detecció precoç del càncer de còlon i recte a l'Àrea Bàsica de Salut Terrassa- B. Hi van participar 2.023 persones, assolint una participació del 37,2%, gairebé dos punts superior l'obtinguda en la ronda 2. En un 3,7% d'aquestes persones, la prova va resultar positiva. En les tres rondes realitzades en aquesta ABS, el programa de cribratge ha permès diagnosticar 12 persones amb càncer invasiu i 168 persones amb pòlips de risc.

Percentatge de participació segons edat i ronda



Principals indicadors per Terrassa B

Indicadors	Ronda 1		Ronda 2		Ronda 3		Definició de l'indicador
	N	%	N	%	N	%	
Població diana	4900		5323		5725		Dones i homes entre 50 i 69 anys que viuen a l'àrea segons el RCA a l'inici del Programa.
Exclusions	158	3,22	281	5,28	291	5,08	Persones excloses per: adreça incorrecta; malaltia digestiva, antecedents familiars; morbiditat greu. % sobre la població diana.
Població elegible	4742	96,78	5042	94,72	5434	94,92	Persones de l'àrea que són candidates a participar (població diana - exclusions). % sobre la població diana.
Participació	1485	31,32	1782	35,34	2023	37,23	Persones que realitzen la prova, la tornen a la farmàcia i s'obté un resultat de laboratori. % sobre la població elegible.
Adherència	-	-	1023	77,91	1382	75,81	Persones participants en la ronda anterior i convidades en l'actual que tornen a participar, respecte al total de persones participants en la ronda anterior i convidades en l'actual
Positivitat de la PDSOF	92	6,20	101	5,67	75	3,71	Proves de detecció de sang oculta en femta (PDSOF) positives. % sobre participants
Acceptació colonoscòpia	86	95,56	98	97,03	71	95,95	Persones que es realitzen la colonoscòpia. % sobre les persones a qui se'ls indica la realització d'una colonoscòpia
Diagnòstics	N	%	N	%	N	%	Taxa per 1000 participants
• Lesió baix risc	24	16,16	18	10,11	22	10,87	
• Lesió risc intermedi	22	14,81	18	10,11	18	8,90	
• Lesió alt risc	18	12,12	22	12,35	6	2,97	
• Càncer invasiu	5	3,37	2	1,12	5	2,47	