

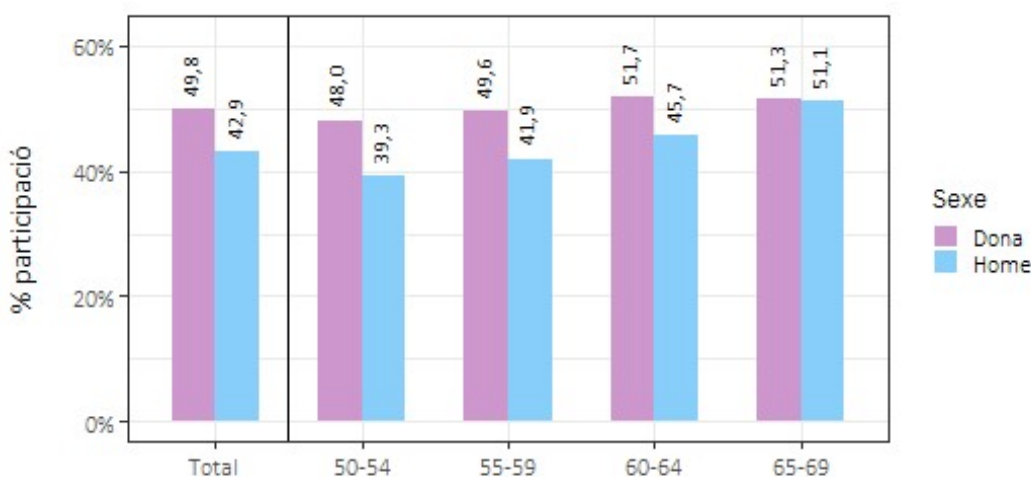
Programa de detecció precoç del càncer de còlon i recte del Vallès Occidental RONDA 5 (2024-2025)

ABS Badia del Vallès

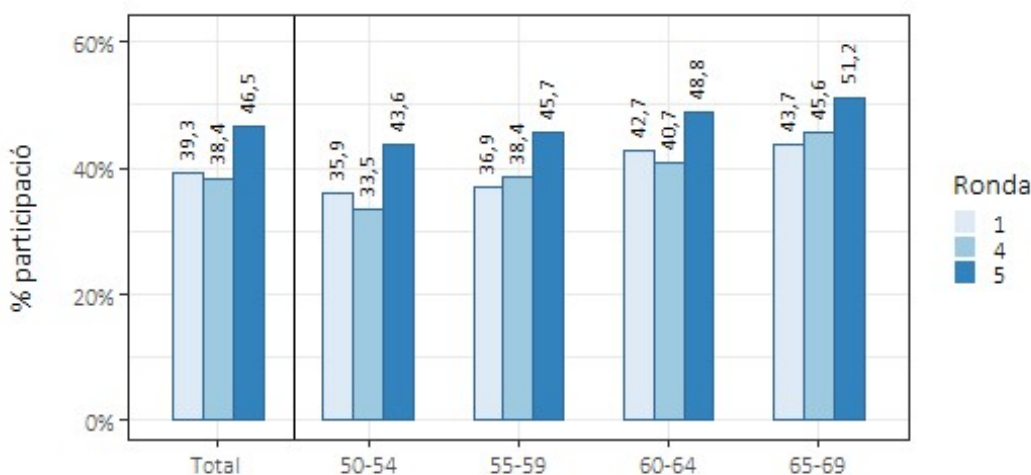
Gener 2026

Entre maig i octubre de 2025 es va dur a terme la cinquena ronda del Programa de detecció precoç del càncer de còlon i recte a l'Àrea Bàsica de Salut de Badia del Vallès. Hi van participar 1.626 persones, 305 més que en la ronda anterior, i assolint una participació del 46,48%. En un 3,87% d'aquestes persones, la prova va resultar positiva i es van realitzar 61 colonoscòpies. Des de la seva posada en funcionament, el programa de cribratge ha permès diagnosticar 11 persones amb càncer invasiu i 244 persones amb pòlips colorectals de diferent risc en aquesta ABS.

Participació segons sexe i edat a la ronda 5



Participació segons ronda i edat



Taula d'indicadors per ronda

Indicadors	Ronda 1		Ronda 4		Ronda 5	
	N	%	N	%	N	%
Població diana	3556		3652		3767	
Exclusions	115	3,23	212	5,81	238	6,32
Població elegible	3441	96,77	3440	94,19	3529	93,68
Participació	1352	39,29	1321	38,4	1626	46,48
Adherència	-	-	1026	72,97	1146	81,22
Positivitat de la PDSOF	139	10,28	72	5,45	63	3,87
Acceptació colonoscòpia	135	97,12	69	95,83	61	96,83
Lesions trobades	N	%	N	%	N	%
Lesió no necessita vigilància	33	24,41	14	10,6	19	11,69
Lesió vigilància estàndard	28	20,71	17	12,87	17	10,46
Lesió vigilància intensiva	25	18,49	6	4,54	1	0,62
Càncer invasiu	2	1,48	3	2,27	2	1,23

Falta incloure 31 persones que encara no han finalitzat el procés de cribratge.

Definició dels termes i indicadors

Població diana	Dones i homes entre 50 i 69 anys que viuen a l'àrea segons el Registre Central d'Assegurats (RCA) a l'inici del Programa.
Exclusions	Persones excloses per adreça incorrecta, malaltia digestiva, antecedents familiars de risc, morbiditat greu. % sobre la població diana.
Població elegible	Persones de l'àrea que són candidates a participar (població diana - exclusions). % sobre la població diana.
Participació	Persones que realitzen la prova, la tornen a la farmàcia i s'obté un resultat de laboratori. % sobre la població elegible.
Adherència	Persones participants en la ronda anterior convidades en la ronda actual que han participat en la ronda actual. % sobre població elegible en ronda actual i participant en la ronda anterior.
Positivitat de la PDSOF	Proves de detecció de sang oculta en femta (PDSOF) positives. % sobre participants
Acceptació colonoscòpia	Persones que es realitzen la colonoscòpia. % sobre les persones a qui se'ls indica la realització d'una colonoscòpia
No vigilància	Persones amb resultat final al Programa de lesions que no requereixen vigilància. Taxa de detecció per 1.000 participants.
Vigilància estàndard	Persones amb resultat final al Programa de lesions que requereixen vigilància estàndard (colonoscòpia als 3 anys). Taxa de detecció per 1.000 participants.
Vigilància intensiva	Persones amb resultat final al Programa de lesions que requereixen vigilància intensiva (colonoscòpia en 1 any). Taxa de detecció per 1.000 participants.
Càncer invasiu	Persones a qui s'ha diagnosticat un càncer invasiu (no inclou carcinomes in situ). Taxa de detecció per 1.000 participants.