

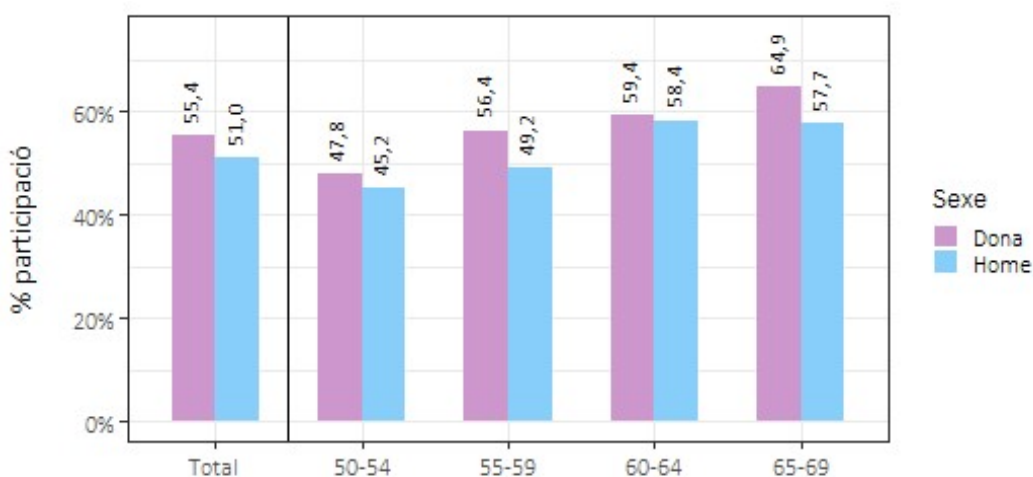
Programa de detecció precoç del càncer de còlon i recte del
Vallès Occidental RONDA 5 (2024-2025)

ABS Barberà del Vallès

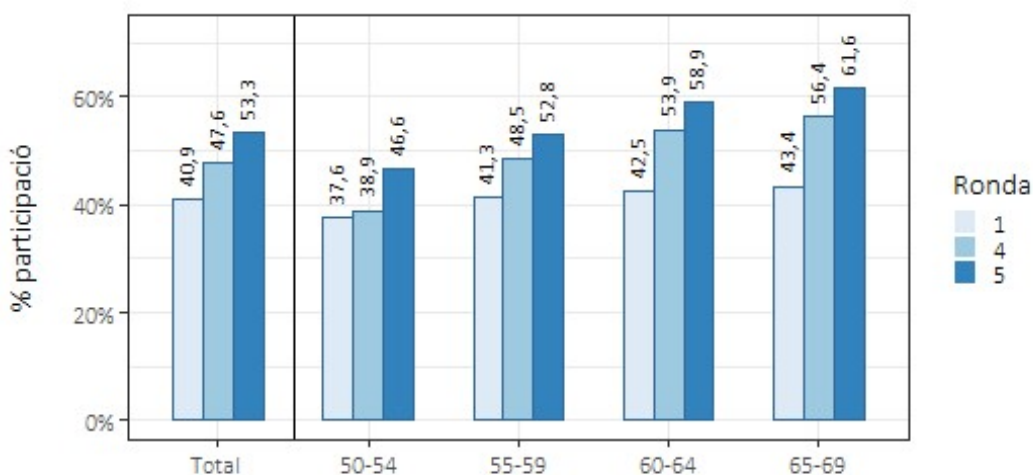
Desembre 2025

Entre abril de 2025 i octubre de 2025 es va dur a terme la cinquena ronda del Programa de detecció precoç del càncer de còlon i recte a l'Àrea Bàsica de Salut de Barberà del Vallès. Hi van participar 4521 persones, 619 més que en la ronda anterior, i assolint una participació del 53,3%. En un 4,62% d'aquestes persones, la prova va resultar positiva i es van realitzar 201 colonoscòpies. Des de la seva posada en funcionament, el programa de cribratge ha permès diagnosticar 35 persones amb càncer invasiu i 625 persones amb pòlips colorectals de diferent risc en aquesta ABS.

Participació segons sexe i edat a la ronda 5



Participació segons ronda i edat



Taula d'indicadors per ronda

Indicadors	Ronda 1		Ronda 4		Ronda 5	
	N	%	N	%	N	%
Població diana	7925		8779		9166	
Exclusions	217	2,74	587	6,69	651	7,1
Població elegible	7708	97,26	8192	93,31	8515	92,9
Participació	3156	40,94	3902	47,63	4521	53,3
Adherència	-	-	3080	79,1	3403	84,05
Positivitat de la PDSOF	252	7,98	199	5,1	209	4,62
Acceptació colonoscòpia	239	94,84	189	94,97	201	96,17
Lesions trobades	N	%	N	%	N	%
Lesió no necessita vigilància	50	15,84	58	14,86	57	12,61
Lesió vigilància estàndard	58	18,38	48	12,3	55	12,17
Lesió vigilància intensiva	53	16,79	16	4,1	10	2,21
Càncer invasiu	15	4,75	4	1,03	7	1,55

Falta incloure 33 persones que encara no han finalitzat el procés de cribratge.

Definició dels termes i indicadors

Població diana	Dones i homes entre 50 i 69 anys que viuen a l'àrea segons el Registre Central d'Assegurats (RCA) a l'inici del Programa.
Exclusions	Persones excloses per adreça incorrecta, malaltia digestiva, antecedents familiars de risc, morbiditat greu. % sobre la població diana.
Població elegible	Persones de l'àrea que són candidates a participar (població diana - exclusions). % sobre la població diana.
Participació	Persones que realitzen la prova, la tornen a la farmàcia i s'obté un resultat de laboratori. % sobre la població elegible.
Adherència	Persones participants en la ronda anterior convidades en la ronda actual que han participat en la ronda actual. % sobre població elegible en ronda actual i participant en la ronda anterior.
Positivitat de la PDSOF	Proves de detecció de sang oculta en femta (PDSOF) positives. % sobre participants
Acceptació colonoscòpia	Persones que es realitzen la colonoscòpia. % sobre les persones a qui se'ls indica la realització d'una colonoscòpia
No vigilància	Persones amb resultat final al Programa de lesions que no requereixen vigilància. Taxa de detecció per 1.000 participants.
Vigilància estàndard	Persones amb resultat final al Programa de lesions que requereixen vigilància estàndard (colonoscòpia als 3 anys). Taxa de detecció per 1.000 participants.
Vigilància intensiva	Persones amb resultat final al Programa de lesions que requereixen vigilància intensiva (colonoscòpia en 1 any). Taxa de detecció per 1.000 participants.
Càncer invasiu	Persones a qui s'ha diagnosticat un càncer invasiu (no inclou carcinomes in situ). Taxa de detecció per 1.000 participants.