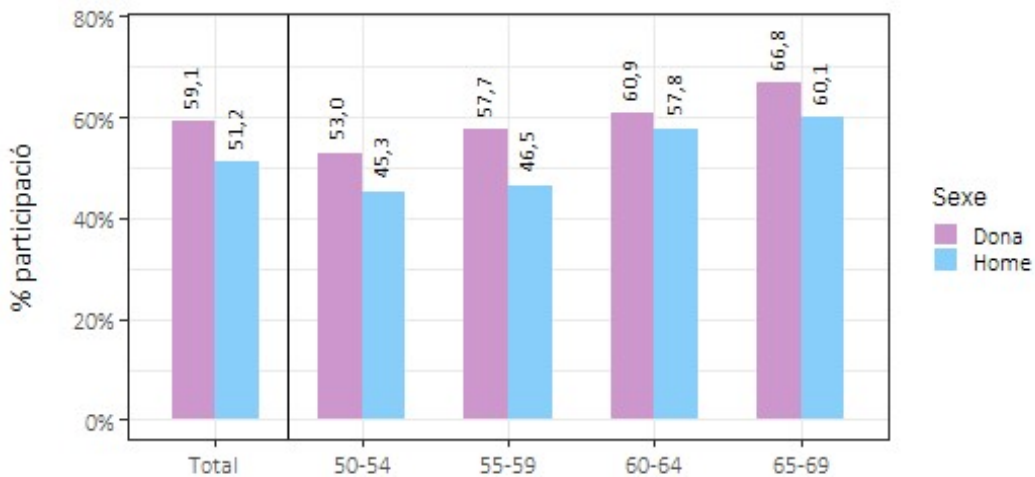


Programa de detecció precoç del càncer de còlon i recte del
Vallès Occidental RONDA 5 (2024-2025)
ABS Cerdanyola del Vallès 1-Serrapareta

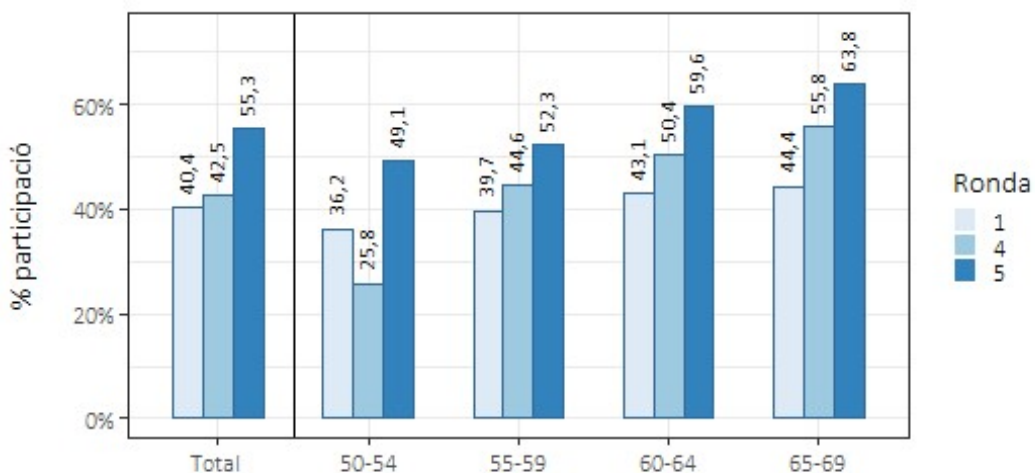
Abril 2026

Entre juny de 2025 i gener de 2026 es va dur a terme la cinquena ronda del Programa de detecció precoç del càncer de còlon i recte a l'Àrea Bàsica de Salut de Cerdanyola del Vallès 1. Hi van participar 3.553 persones assolint una participació del 55,3%, gairebé 13 punts superior a la de la ronda anterior. En un 4% d'aquestes persones, la prova va resultar positiva i es van realitzar 137 colonoscòpies. Des de la seva posada en funcionament, el programa de cribratge ha permès diagnosticar 28 persones amb càncer invasiu i 443 persones amb pòlips colorectals de diferent risc en aquesta ABS.

Participació segons sexe i edat a la ronda 5



Participació segons ronda i edat



Taula d'indicadors per ronda

| Indicadors | Ronda 1 | | Ronda 4 | | Ronda 5 | |
|-------------------------------|----------|-----------|----------|-----------|----------|-----------|
| | N | % | N | % | N | % |
| Població diana | 7027 | | 6939 | | 6960 | |
| Exclusions | 226 | 3,22 | 450 | 6,49 | 523 | 7,51 |
| Població elegible | 6801 | 96,78 | 6489 | 93,51 | 6437 | 92,49 |
| Participació | 2745 | 40,36 | 2758 | 42,5 | 3553 | 55,34 |
| Adherència | - | - | 2368 | 78,1 | 2446 | 86,13 |
| Positivitat de la PDSOF | 199 | 7,25 | 116 | 4,21 | 142 | 4 |
| Acceptació colonoscòpia | 184 | 92,46 | 111 | 95,69 | 137 | 96,48 |
| Lesions trobades | N | %o | N | %o | N | %o |
| Lesió no necessita vigilància | 40 | 14,57 | 35 | 12,69 | 48 | 13,51 |
| Lesió vigilància estàndard | 38 | 13,84 | 29 | 10,51 | 33 | 9,29 |
| Lesió vigilància intensiva | 35 | 12,75 | 10 | 3,63 | 3 | 0,84 |
| Càncer invasiu | 14 | 5,1 | 5 | 1,81 | 3 | 0,84 |

Falta incloure 17 persones que encara no han finalitzat el procés de cribratge.

Definició dels termes i indicadors

| | |
|--------------------------------|---|
| Població diana | Dones i homes entre 50 i 69 anys que viuen a l'àrea segons el Registre Central d'Assegurats (RCA) a l'inici del Programa. |
| Exclusions | Persones excloses per adreça incorrecta, malaltia digestiva, antecedents familiars de risc, morbiditat greu. % sobre la població diana. |
| Població elegible | Persones de l'àrea que són candidates a participar (població diana - exclusions). % sobre la població diana. |
| Participació | Persones que realitzen la prova, la tornen a la farmàcia i s'obté un resultat de laboratori. % sobre la població elegible. |
| Adherència | Persones participants en la ronda anterior convidades en la ronda actual que han participat en la ronda actual. % sobre població elegible en ronda actual i participant en la ronda anterior. |
| Positivitat de la PDSOF | Proves de detecció de sang oculta en femta (PDSOF) positives. % sobre participants |
| Acceptació colonoscòpia | Persones que es realitzen la colonoscòpia. % sobre les persones a qui se'ls indica la realització d'una colonoscòpia |
| No vigilància | Persones amb resultat final al Programa de lesions que no requereixen vigilància. Taxa de detecció per 1.000 participants. |
| Vigilància estàndard | Persones amb resultat final al Programa de lesions que requereixen vigilància estàndard (colonoscòpia als 3 anys). Taxa de detecció per 1.000 participants. |
| Vigilància intensiva | Persones amb resultat final al Programa de lesions que requereixen vigilància intensiva (colonoscòpia en 1 any). Taxa de detecció per 1.000 participants. |
| Càncer invasiu | Persones a qui s'ha diagnosticat un càncer invasiu (no inclou carcinomes in situ). Taxa de detecció per 1.000 participants. |