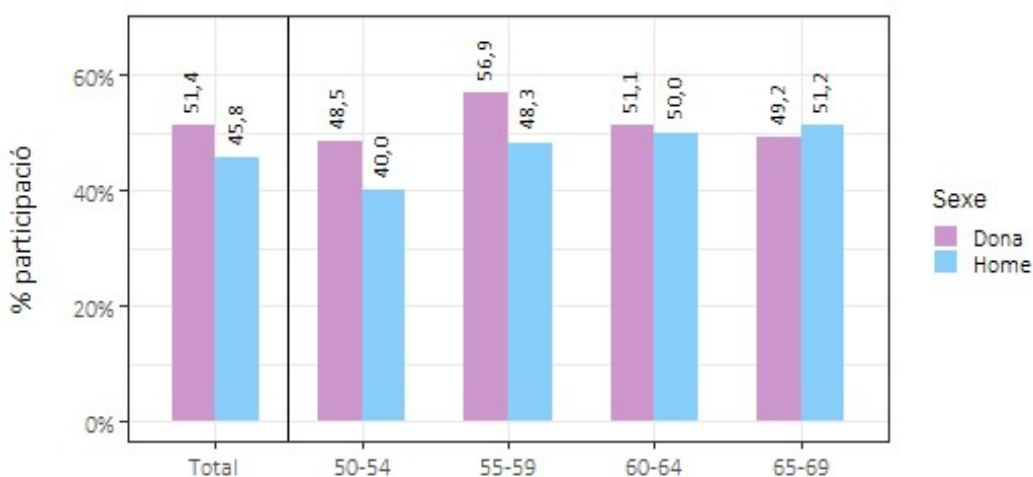


Programa de detecció precoç del càncer de còlon i recte del
Vallès Occidental RONDA 5 (2024-2025)
ABS Cerdanyola-Ripollet (La Farigola)

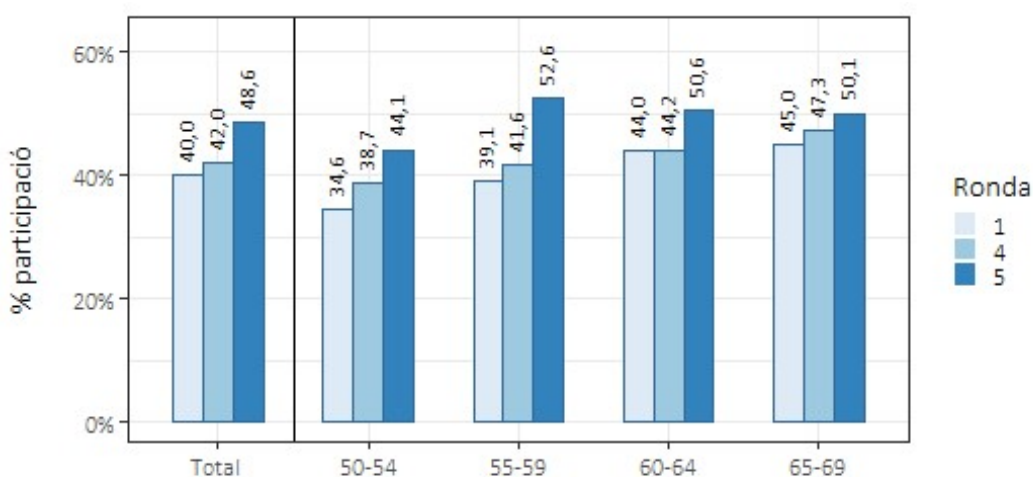
Abril 2026

Entre octubre de 2025 i març de 2026 es va dur a terme la cinquena ronda del Programa de detecció precoç del càncer de còlon i recte a l'Àrea Bàsica de Salut de Cerdanyola-Ripollet (La Farigola). Hi van participar 1.730 persones assolint una participació del 48,6%, més de 6 punts superior a la de la ronda anterior. En un 3,4% d'aquestes persones, la prova va resultar positiva i es van realitzar 59 colonoscòpies. Des de la seva posada en funcionament, el programa de cribratge ha permès diagnosticar 6 persones amb càncer invasiu i 218 persones amb pòlips colorectals de diferent risc en aquesta ABS.

Participació segons sexe i edat a la ronda 5



Participació segons ronda i edat



Taula d'indicadors per ronda

Indicadors	Ronda 1		Ronda 4		Ronda 5	
	N	%	N	%	N	%
Població diana	2960		3552		3883	
Exclusions	133	4,49	276	7,77	293	7,55
Població elegible	2827	95,51	3276	92,23	3590	92,45
Participació	1130	39,97	1375	41,97	1730	48,58
Adherència	-	-	1012	71,72	1237	82,85
Positivitat de la PDSOF	80	7,08	74	5,38	59	3,41
Acceptació colonoscòpia	75	93,75	71	95,95	59	100
Lesions trobades	N	%o	N	%o	N	%o
Lesió no necessita vigilància	19	16,81	26	18,91	20	11,56
Lesió vigilància estàndard	23	20,35	20	14,55	16	9,25
Lesió vigilància intensiva	14	12,39	7	5,09	1	0,58
Càncer invasiu	0	0	0	0	1	0,58

Falta incloure 29 persones que encara no han finalitzat el procés de cribratge.

Definició dels termes i indicadors

Població diana	Dones i homes entre 50 i 69 anys que viuen a l'àrea segons el Registre Central d'Assegurats (RCA) a l'inici del Programa.
Exclusions	Persones excloses per adreça incorrecta, malaltia digestiva, antecedents familiars de risc, morbiditat greu. % sobre la població diana.
Població elegible	Persones de l'àrea que són candidates a participar (població diana - exclusions). % sobre la població diana.
Participació	Persones que realitzen la prova, la tornen a la farmàcia i s'obté un resultat de laboratori. % sobre la població elegible.
Adherència	Persones participants en la ronda anterior convidades en la ronda actual que han participat en la ronda actual. % sobre població elegible en ronda actual i participant en la ronda anterior.
Positivitat de la PDSOF	Proves de detecció de sang oculta en femta (PDSOF) positives. % sobre participants
Acceptació colonoscòpia	Persones que es realitzen la colonoscòpia. % sobre les persones a qui se'ls indica la realització d'una colonoscòpia
No vigilància	Persones amb resultat final al Programa de lesions que no requereixen vigilància. Taxa de detecció per 1.000 participants.
Vigilància estàndard	Persones amb resultat final al Programa de lesions que requereixen vigilància estàndard (colonoscòpia als 3 anys). Taxa de detecció per 1.000 participants.
Vigilància intensiva	Persones amb resultat final al Programa de lesions que requereixen vigilància intensiva (colonoscòpia en 1 any). Taxa de detecció per 1.000 participants.
Càncer invasiu	Persones a qui s'ha diagnosticat un càncer invasiu (no inclou carcinomes in situ). Taxa de detecció per 1.000 participants.