

Programa de detecció precoç del càncer de còlon i recte del Vallès Occidental RONDA 5 (2024-2025)

ABS Ripollet 1 - Centre

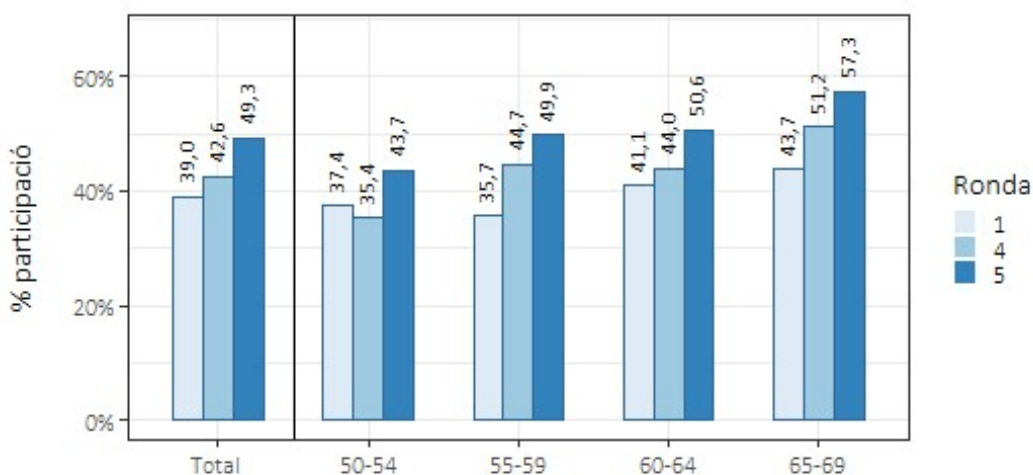
Juny 2026

Entre novembre de 2025 i abril de 2026 es va dur a terme la cinquena ronda del Programa de detecció precoç del càncer de còlon i recte a l'Àrea Bàsica de Salut de Ripollet 1 - Centre. Hi van participar 2.264 persones, assolint una participació del 49,3%, gairebé 7 punts més que la ronda anterior. En un 4,9% d'aquestes persones, la prova va resultar positiva i es van realitzar 102 colonoscòpies. Des de la seva posada en funcionament, el programa de cribratge ha permès diagnosticar 22 persones amb càncer invasiu i 308 persones amb pòlips colorectals de diferent risc en aquesta ABS.

Participació segons sexe i edat a la ronda 5



Participació segons ronda i edat



Taula d'indicadors per ronda

Indicadors	Ronda 1		Ronda 4		Ronda 5	
	N	%	N	%	N	%
Població diana	4201		4675		4987	
Exclusions	137	3,26	334	7,14	379	7,6
Població elegible	4064	96,74	4341	92,86	4608	92,4
Participació	1586	39,03	1849	42,59	2264	49,3
Adherència	-	-	1446	77,24	1643	82,94
Positivitat de la PDSOF	129	8,13	96	5,19	111	4,9
Acceptació colonoscòpia	124	96,12	91	94,79	102	91,89
Lesions trobades	N	%o	N	%o	N	%o
Lesió no necessita vigilància	22	13,87	33	17,85	29	12,81
Lesió vigilància estàndard	27	17,02	22	11,9	42	18,55
Lesió vigilància intensiva	28	17,65	9	4,87	2	0,88
Càncer invasiu	9	5,67	3	1,62	4	1,77

Falta incloure 16 persones que encara no han finalitzat el procés de cribratge.

Definició dels termes i indicadors

Població diana	Dones i homes entre 50 i 69 anys que viuen a l'àrea segons el Registre Central d'Assegurats (RCA) a l'inici del Programa.
Exclusions	Persones excloses per adreça incorrecta, malaltia digestiva, antecedents familiars de risc, morbiditat greu. % sobre la població diana.
Població elegible	Persones de l'àrea que són candidates a participar (població diana - exclusions). % sobre la població diana.
Participació	Persones que realitzen la prova, la tornen a la farmàcia i s'obté un resultat de laboratori. % sobre la població elegible.
Adherència	Persones participants en la ronda anterior convidades en la ronda actual que han participat en la ronda actual. % sobre població elegible en ronda actual i participant en la ronda anterior.
Positivitat de la PDSOF	Proves de detecció de sang oculta en femta (PDSOF) positives. % sobre participants
Acceptació colonoscòpia	Persones que es realitzen la colonoscòpia. % sobre les persones a qui se'ls indica la realització d'una colonoscòpia
No vigilància	Persones amb resultat final al Programa de lesions que no requereixen vigilància. Taxa de detecció per 1.000 participants.
Vigilància estàndard	Persones amb resultat final al Programa de lesions que requereixen vigilància estàndard (colonoscòpia als 3 anys). Taxa de detecció per 1.000 participants.
Vigilància intensiva	Persones amb resultat final al Programa de lesions que requereixen vigilància intensiva (colonoscòpia en 1 any). Taxa de detecció per 1.000 participants.
Càncer invasiu	Persones a qui s'ha diagnosticat un càncer invasiu (no inclou carcinomes in situ). Taxa de detecció per 1.000 participants.