

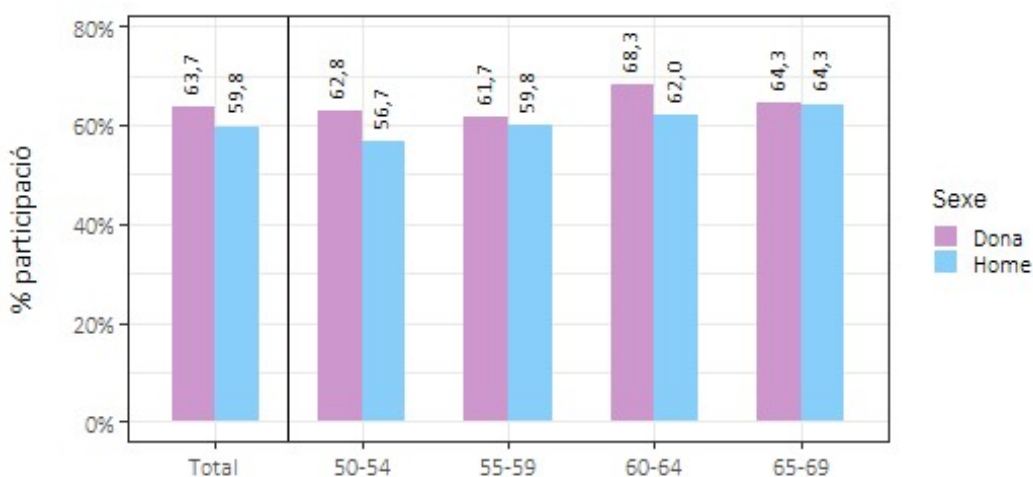
Programa de detecció precoç del càncer de còlon i recte del Vallès Occidental RONDA 5 (2024-2025)

ABS Ripollet 2 - Pinetons

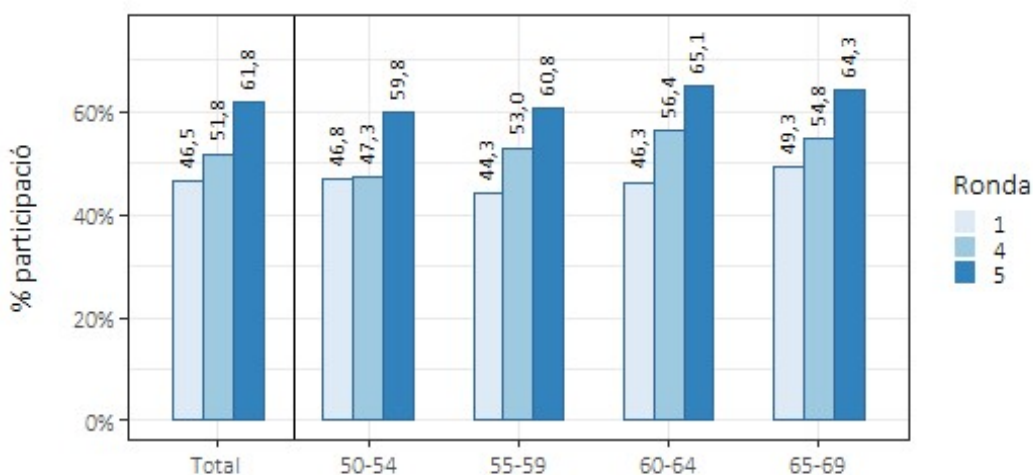
Juny 2026

Entre desembre de 2025 i maig de 2026 es va dur a terme la cinquena ronda del Programa de detecció precoç del càncer de còlon i recte a l'Àrea Bàsica de Salut de Ripollet 2 - Pinetons. Hi van participar 2.578 persones, assolint una participació del 61,8%, 10 punts superior a la roda anterior. En un 4,31% d'aquestes persones, la prova va resultar positiva i es van realitzar 102 colonoscòpies. Des de la seva posada en funcionament, el programa de cribratge ha permès diagnosticar 13 persones amb càncer invasiu i 274 persones amb pòlips colorectals de diferent risc en aquesta ABS.

Participació segons sexe i edat a la ronda 5



Participació segons ronda i edat



Taula d'indicadors per ronda

Indicadors	Ronda 1		Ronda 4		Ronda 5	
	N	%	N	%	N	%
Població diana	3266		4268		4522	
Exclusions	122	3,74	280	6,56	320	7,08
Població elegible	3144	96,26	3988	93,44	4202	92,92
Participació	1461	46,47	2065	51,78	2578	61,81
Adherència	-	-	1565	81,94	1876	89,25
Positivitat de la PDSOF	100	6,84	109	5,28	111	4,31
Acceptació colonoscòpia	94	94	101	92,66	102	91,89
Lesions trobades	N	%o	N	%o	N	%o
Lesió no necessita vigilància	21	14,37	44	21,31	30	11,64
Lesió vigilància estàndard	17	11,64	32	15,5	32	12,41
Lesió vigilància intensiva	15	10,27	10	4,84	7	2,72
Càncer invasiu	6	4,11	2	0,97	1	0,39

Falta incloure 31 persones que encara no han finalitzat el procés de cribratge.

Definició dels termes i indicadors

Població diana	Dones i homes entre 50 i 69 anys que viuen a l'àrea segons el Registre Central d'Assegurats (RCA) a l'inici del Programa.
Exclusions	Persones excloses per adreça incorrecta, malaltia digestiva, antecedents familiars de risc, morbiditat greu. % sobre la població diana.
Població elegible	Persones de l'àrea que són candidates a participar (població diana - exclusions). % sobre la població diana.
Participació	Persones que realitzen la prova, la tornen a la farmàcia i s'obté un resultat de laboratori. % sobre la població elegible.
Adherència	Persones participants en la ronda anterior convidades en la ronda actual que han participat en la ronda actual. % sobre població elegible en ronda actual i participant en la ronda anterior.
Positivitat de la PDSOF	Proves de detecció de sang oculta en femta (PDSOF) positives. % sobre participants
Acceptació colonoscòpia	Persones que es realitzen la colonoscòpia. % sobre les persones a qui se'ls indica la realització d'una colonoscòpia
No vigilància	Persones amb resultat final al Programa de lesions que no requereixen vigilància. Taxa de detecció per 1.000 participants.
Vigilància estàndard	Persones amb resultat final al Programa de lesions que requereixen vigilància estàndard (colonoscòpia als 3 anys). Taxa de detecció per 1.000 participants.
Vigilància intensiva	Persones amb resultat final al Programa de lesions que requereixen vigilància intensiva (colonoscòpia en 1 any). Taxa de detecció per 1.000 participants.
Càncer invasiu	Persones a qui s'ha diagnosticat un càncer invasiu (no inclou carcinomes in situ). Taxa de detecció per 1.000 participants.