

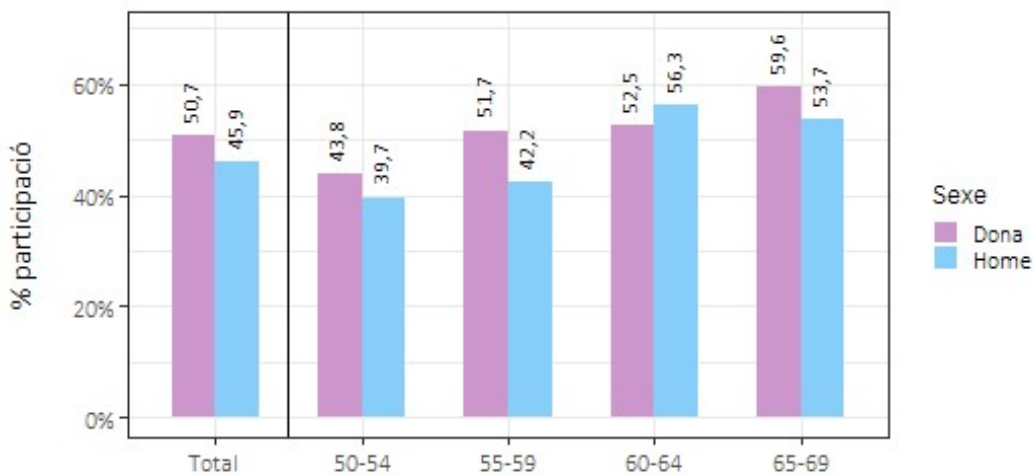
Programa de detecció precoç del càncer de còlon i recte del
Vallès Occidental RONDA 5 (2024-2025)

ABS Terrassa C

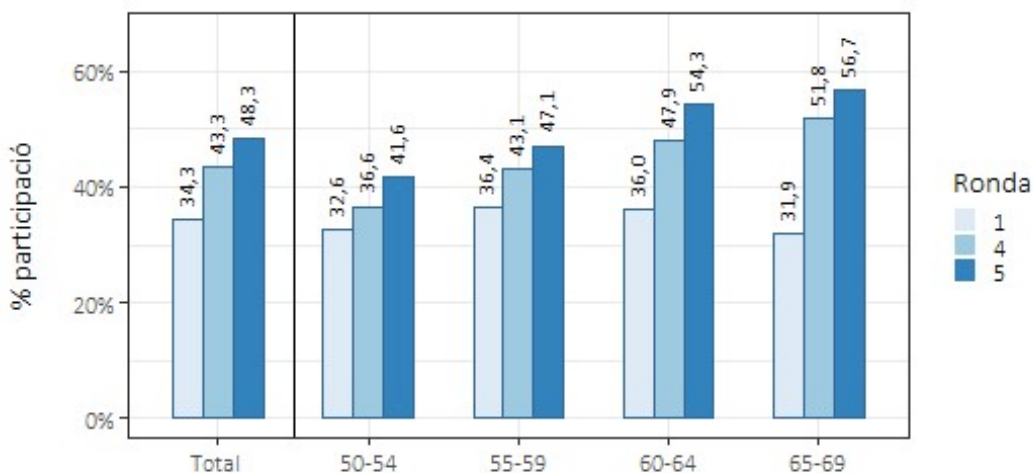
Abril 2026

Entre abril i novembre de 2025 es va dur a terme la cinquena ronda del Programa de detecció precoç del càncer de còlon i recte a l'Àrea Bàsica de Salut de Terrassa C. Hi van participar 1322 persones, assolint una participació del 48,3%, gairebé 5 punts superior a la ronda anterior. En un 4,2% d'aquestes persones, la prova va resultar positiva i es van realitzar 53 colonoscòpies. Des de la seva posada en funcionament, el programa de cribratge ha permès diagnosticar 12 persones amb càncer invasiu i 164 persones amb pòlips colorectals de diferent risc en aquesta ABS.

Participació segons sexe i edat a la ronda 5



Participació segons ronda i edat



Taula d'indicadors per ronda

Indicadors	Ronda 1		Ronda 4		Ronda 5	
	N	%	N	%	N	%
Població diana	2643		2872		2969	
Exclusions	97	3,67	205	7,14	231	7,78
Població elegible	2546	96,33	2667	92,86	2738	92,22
Participació	873	34,29	1156	43,34	1322	48,3
Adherència	-	-	904	79,02	978	81,23
Positivitat de la PDSOF	55	6,3	51	4,41	56	4,24
Acceptació colonoscòpia	53	96,36	50	98,04	53	94,64
Lesions trobades	N	%o	N	%o	N	%o
Lesió no necessita vigilància	6	6,87	13	11,25	22	16,64
Lesió vigilància estàndard	12	13,75	14	12,11	14	10,59
Lesió vigilància intensiva	11	12,6	5	4,33	3	2,27
Càncer invasiu	4	4,58	2	1,73	2	1,51

Falta incloure una persona que encara no ha finalitzat el procés de cribratge.

Definició dels termes i indicadors

Població diana	Dones i homes entre 50 i 69 anys que viuen a l'àrea segons el Registre Central d'Assegurats (RCA) a l'inici del Programa.
Exclusions	Persones excloses per adreça incorrecta, malaltia digestiva, antecedents familiars de risc, morbiditat greu. % sobre la població diana.
Població elegible	Persones de l'àrea que són candidates a participar (població diana - exclusions). % sobre la població diana.
Participació	Persones que realitzen la prova, la tornen a la farmàcia i s'obté un resultat de laboratori. % sobre la població elegible.
Adherència	Persones participants en la ronda anterior convidades en la ronda actual que han participat en la ronda actual. % sobre població elegible en ronda actual i participant en la ronda anterior.
Positivitat de la PDSOF	Proves de detecció de sang oculta en femta (PDSOF) positives. % sobre participants
Acceptació colonoscòpia	Persones que es realitzen la colonoscòpia. % sobre les persones a qui se'ls indica la realització d'una colonoscòpia
No vigilància	Persones amb resultat final al Programa de lesions que no requereixen vigilància. Taxa de detecció per 1.000 participants.
Vigilància estàndard	Persones amb resultat final al Programa de lesions que requereixen vigilància estàndard (colonoscòpia als 3 anys). Taxa de detecció per 1.000 participants.
Vigilància intensiva	Persones amb resultat final al Programa de lesions que requereixen vigilància intensiva (colonoscòpia en 1 any). Taxa de detecció per 1.000 participants.
Càncer invasiu	Persones a qui s'ha diagnosticat un càncer invasiu (no inclou carcinomes in situ). Taxa de detecció per 1.000 participants.