

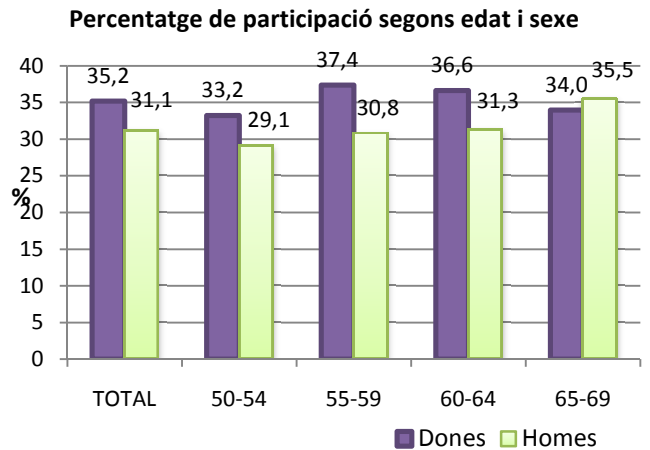
Programa de detecció precoç del càncer de còlon i recte del Vallès Occidental

RONDA 2

ABS Rubí 1

Març 2019

Entre setembre del 2018 i març de 2019 es va dur a terme la segona ronda del Programa de detecció precoç del càncer de còlon i recte a l'Àrea Bàsica de Rubí 1. Hi van participar 2.324 persones, assolint una participació del 33,2%, gairebé 4 punts superior a l'obtinguda en ronda 1. En un 4,5% d'aquestes persones, la prova va resultar positiva. Després de la realització de 99 colonoscòpies, es van diagnosticar 3 persones amb càncer invasiu, 23 amb lesions de risc alt, 19 amb lesions de risc intermedi i 19 amb lesions de risc baix.



Principals indicadors per l'ABS Rubí 1. Municipi de Rubí.

Indicador	Ronda 1		Ronda 2		Definició de l'indicador
	N	%	N	%	
Població diana	7182		7309		Dones i homes entre 50 i 69 anys que viuen a l'àrea segons el RCA a l'inici del Programa.
Exclusions	212	2,95	304	4,16	Persones excloses per: adreça incorrecta; malaltia digestiva, antecedents familiars; morbiditat greu. % sobre la població diana.
Població elegible	6970	97,05	7005	95,84	Persones de l'àrea que són candidates a participar (població diana - exclusions). % sobre la població diana.
Cribratge extern	68	0,98	38	0,54	Persones amb colonoscòpia en els darrers 5 anys i/o control periòdic fora del Programa. % sobre la població elegible.
Participació	2043	29,31	2324	33,18	Persones que realitzen la prova, la tornen a la farmàcia i s'obté un resultat de laboratori. % sobre la població elegible.
Positivitat de la PDSOF	123	6,02	104	4,48	Proves de detecció de sang oculta en femta (PDSOF) positives. % sobre participants
Acceptació colonoscòpia	117	98,32	99	95,19	Persones que es realitzen la colonoscòpia. % sobre les persones a qui se'ls indica la realització d'una colonoscòpia
Diagnòstics	N	‰	N	‰	Taxa per 1000 participants
• Lesió baix risc	19	9,30	19	8,18	
• Lesió risc intermedi	21	10,28	19	8,18	
• Lesió alt risc	33	16,15	23	9,90	
• Càncer invasiu	5	2,45	3	1,29	