

Programa de detecció precoç del càncer de còlon i recte del Vallès Occidental

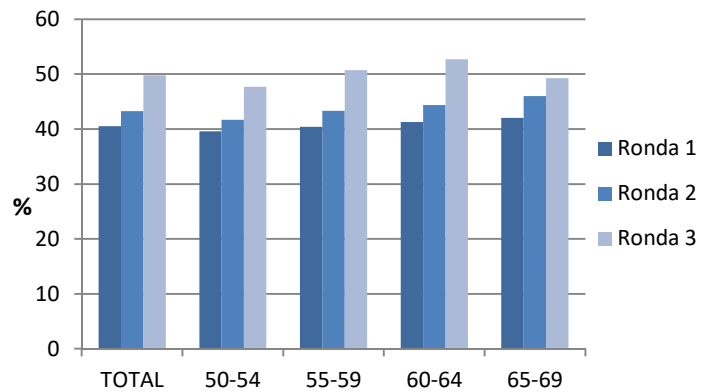
RONDA 3 (2019-2021)

ABS Rubí 2- Castellbisbal

Agost 2021

Entre setembre del 2020 i abril del 2021 es va dur a terme la tercera ronda del Programa de detecció precoç del càncer de còlon i recte a l'Àrea Bàsica de Salut de Rubí 2- Castellbisbal. Hi van participar 1.425 persones, assolint una participació del 49,8%, més de sis punts superior a l'obtinguda a la ronda 2. En un 3,1 % d'aquestes persones, la prova va resultar positiva. En les tres rondes realitzades en aquesta ABS, el programa de cribratge ha permès diagnosticar 10 persones amb càncer invasiu i 110 amb pòlips.

Percentatge de participació segons edat i ronda



Principals indicadors per l'ABS Rubí 2- Castellbisbal

Indicadors	Ronda 1		Ronda 2		Ronda 3		Definició de l'indicador
	N	%	N	%	N	%	
Població diana	2798		2892		3044		Dones i homes entre 50 i 69 anys que viuen a l'àrea segons el RCA a l'inici del Programa.
Exclusions	109	3,90	176	6,09	180	5,91	Persones excloses per: adreça incorrecta; malaltia digestiva, antecedents familiars; morbiditat greu. % sobre la població diana.
Població elegible	2689	96,10	2716	93,91	2864	94,09	Persones de l'àrea que són candidates a participar (població diana - exclusions). % sobre la població diana.
Participació	1090	40,54	1175	43,26	1425	49,76	Persones que realitzen la prova, la tornen a la farmàcia i s'obté un resultat de laboratori. % sobre la població elegible.
Adherència			765	81,30	905	85,94	Persones participants en la ronda anterior i convidades en l'actual que tornen a participar, respecte al total de persones participants en la ronda anterior i convidades en l'actual
Positivitat de la PDSOF	69	6,33	55	4,68	44	3,09	Proves de detecció de sang oculta en femta (PDSOF) positives. % sobre participants
Acceptació colonoscòpia	68	98,55	53	96,36	41	95,35	Persones que es realitzen la colonoscòpia. % sobre les persones a qui se'ls indica la realització d'una colonoscòpia
Diagnòstics	N	%	N	%	N	%	Taxa per 1000 participants
• Lesió baix risc	8	2,98	16	5,89	11	7,72	
• Lesió risc intermedi	17	6,32	17	6,26	8	5,61	
• Lesió alt risc	23	8,55	6	2,21	4	2,81	
• Càncer invasiu	6	2,23	1	0,37	3	2,11	