

## Programa de detecció precoç del càncer de còlon i recte del Vallès Occidental

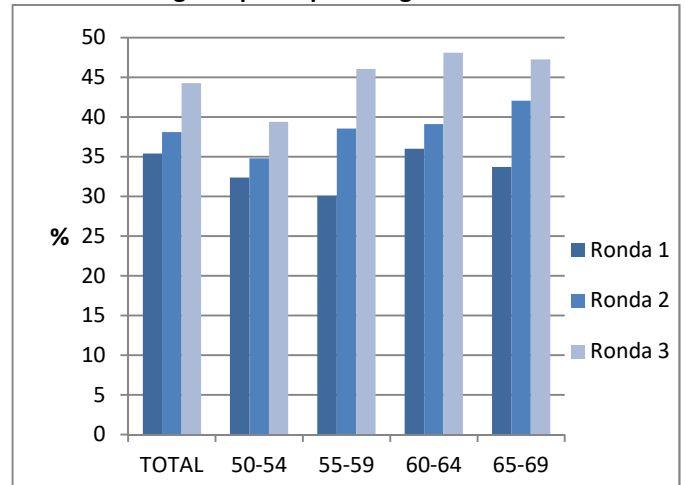
### RONDA 3 (2019-2021)

#### ABS Terrassa F- Municipi Matadepera

Desembre 2021

Entre gener i octubre de 2021 es va dur a terme la tercera ronda del Programa de detecció precoç del càncer de còlon i recte al municipi de Matadepera. Hi van participar 1.147 persones, assolint una participació del 44,3%, més de sis punts superior a l'obtinguda a la ronda 2. En un 2,2 % d'aquestes persones, la prova va resultar positiva. En les tres rondes realitzades en aquesta ABS, el programa de cribratge ha permès diagnosticar 6 persones amb càncer invasiu i 66 amb pòlips.

Percentatge de participació segons edat i ronda



#### Principals indicadors per l'ABS Terrassa F - Municipi Matadepera

Indicadors	Ronda 1		Ronda 2		Ronda 3		Definició de l'indicador
	N	%	N	%	N	%	
Població diana	2176		2364		2632		Dones i homes entre 50 i 69 anys que viuen a l'àrea segons el RCA a l'inici del Programa.
Exclusions	83	3,81	155	6,56	42	1,60	Persones excloses per: adreça incorrecta; malaltia digestiva, antecedents familiars; morbiditat greu. % sobre la població diana.
Població elegible	2093	96,19	2209	93,44	2590	98,40	Persones de l'àrea que són candidates a participar (població diana - exclusions). % sobre la població diana.
Participació	741	35,40	842	38,12	1147	44,29	Persones que realitzen la prova, la tornen a la farmàcia i s'obté un resultat de laboratori. % sobre la població elegible.
Adherència	-	-	485	78,35	701	81,04	Persones participants en la ronda anterior i convidades en l'actual que tornen a participar, respecte al total de persones participants en la ronda anterior i convidades en l'actual
Positivitat de la PDSOF	43	5,80	35	4,16	25	2,18	Proves de detecció de sang oculta en femta (PDSOF) positives. % sobre participants
Acceptació colonoscòpia	43	100,00	35	100,00	23	100,00	Persones que es realitzen la colonoscòpia. % sobre les persones a qui se'ls indica la realització d'una colonoscòpia
<b>Diagnòstics</b>	<b>N</b>	<b>%</b>	<b>N</b>	<b>%</b>	<b>N</b>	<b>%</b>	Taxa per 1000 participants
• Lesió baix risc	3	4,05	4	4,75	6	5,23	
• Lesió risc intermedi	9	12,15	10	11,88	6	5,23	
• Lesió alt risc	14	18,89	8	9,50	6	5,23	
• Càncer invasiu	5	6,75	0	0,00	1	0,87	