

Programa de detecció precoç del càncer de còlon i recte del Vallès Occidental

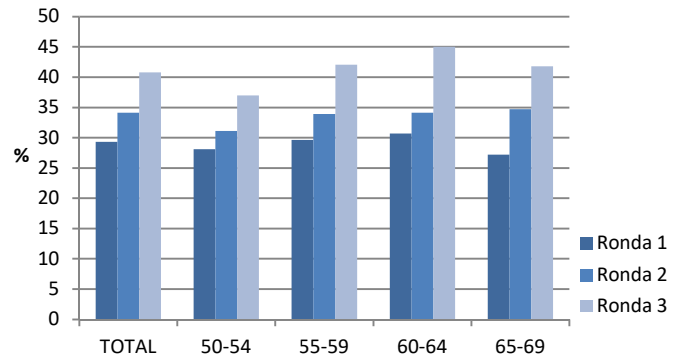
RONDA 3 (2019-2021)

ABS Rubí 1

Gener 2022

Entre desembre del 2020 i agost de 2021 es va dur a terme la tercera ronda del Programa de detecció precoç del càncer de còlon i recte a l'Àrea Bàsica de Salut de Rubí 1. Hi van participar 3.222 persones, assolint una participació del 40,8%, més de sis punts superior a l'obtinguda a la ronda 2. En un 4 % d'aquestes persones, la prova va resultar positiva. En les tres rondes realitzades en aquesta ABS, el programa de cribratge ha permès diagnosticar 12 persones amb càncer invasiu i 237 amb pòlips.

Percentatge de participació segons edat i ronda



Principals indicadors per l'ABS Rubí 1

Indicadors	Ronda 1		Ronda 2		Ronda 3		Definició de l'indicador
	N	%	N	%	N	%	
Població diana	7182		7309		8265		Dones i homes entre 50 i 69 anys que viuen a l'àrea segons el RCA a l'inici del Programa.
Exclusions	212	2,95	318	4,35	368	4,45	Persones excloses per: adreça incorrecta; malaltia digestiva, antecedents familiars; morbiditat greu. % sobre la població diana.
Població elegible	6970	97,05	6991	95,65	7897	95,55	Persones de l'àrea que són candidates a participar (població diana - exclusions). % sobre la població diana.
Participació	2043	29,31	2386	34,13	3222	40,80	Persones que realitzen la prova, la tornen a la farmàcia i s'obté un resultat de laboratori. % sobre la població elegible.
Adherència	-	-	1348	75,27	1823	83,55	Persones participants en la ronda anterior i convidades en l'actual que tornen a participar, respecte al total de persones participants en la ronda anterior i convidades en l'actual
Positivitat de la PDSOF	123	6,02	133	5,57	132	4,10	Proves de detecció de sang oculta en femta (PDSOF) positives. % sobre participants
Acceptació colonoscòpia	117	98,32	128	96,24	125	96,15	Persones que es realitzen la colonoscòpia. % sobre les persones a qui se'ls indica la realització d'una colonoscòpia
Diagnòstics	N	%	N	%	N	%	Taxa per 1000 participants
• Lesió baix risc	19	9,30	23	9,64	30	9,31	
• Lesió risc intermedi	21	10,28	24	10,06	30	9,31	
• Lesió alt risc	33	16,15	34	14,25	23	7,14	
• Càncer invasiu	5	2,45	2	0,84	5	1,55	