

Programa de detecció precoç del càncer de còlon i recte del Vallès Occidental

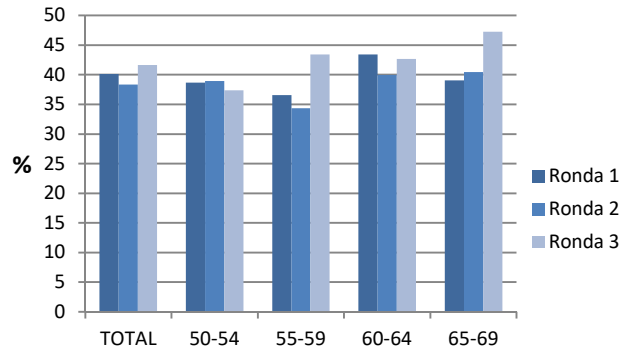
RONDA 3 (2019-2021)

ABS Rubí 3

Gener 2022

Entre març i novembre del 2021 es va dur a terme la tercera ronda del Programa de detecció precoç del càncer de còlon i recte a l'Àrea Bàsica de Salut de Rubí 3. Hi van participar 1.811 persones, assolint una participació del 41,6%, més de tres punts superior a l'obtinguda a la ronda 2. En un 4% d'aquestes persones, la prova va resultar positiva. En les tres rondes realitzades en aquesta ABS, el programa de cribratge ha permès diagnosticar 6 persones amb càncer invasiu i 177 amb pòlips.

Percentatge de participació segons edat i ronda



Principals indicadors per l'ABS Rubí 3

Indicadors	Ronda 1		Ronda 2		Ronda 3		Definició de l'indicador
	N	%	N	%	N	%	
Població diana	3766		4147		4789		Dones i homes entre 50 i 69 anys que viuen a l'àrea segons el RCA a l'inici del Programa.
Exclusions	251	6,66	341	8,22	438	9,15	Persones excloses per: adreça incorrecta; malaltia digestiva, antecedents familiars; morbiditat greu. % sobre la població diana.
Població elegible	3515	93,34	3806	91,78	4351	90,85	Persones de l'àrea que són candidates a participar (població diana - exclusions). % sobre la població diana.
Participació	1411	40,14	1460	38,36	1811	41,62	Persones que realitzen la prova, la tornen a la farmàcia i s'obté un resultat de laboratori. % sobre la població elegible.
Adherència	-	-	998	81,14	1177	78,99	Persones participants en la ronda anterior i convidades en l'actual que tornen a participar, respecte al total de persones participants en la ronda anterior i convidades en l'actual
Positivitat de la PDSOF	115	8,15	76	5,21	75	4,14	Proves de detecció de sang oculta en femta (PDSOF) positives. % sobre participants
Acceptació colonoscòpia	109	97,32	75	98,68	74	98,67	Persones que es realitzen la colonoscòpia. % sobre les persones a qui se'ls indica la realització d'una colonoscòpia
Diagnòstics	N	%	N	%	N	%	Taxa per 1000 participants
• Lesió baix risc	26	18,43	18	12,33	16	8,83	
• Lesió risc intermedi	28	19,84	14	9,59	23	12,70	
• Lesió alt risc	25	17,72	18	12,33	9	4,97	
• Càncer invasiu	2	1,42	4	2,74	0	0,00	