

## Programa de detecció precoç del càncer de còlon i recte del Vallès Occidental

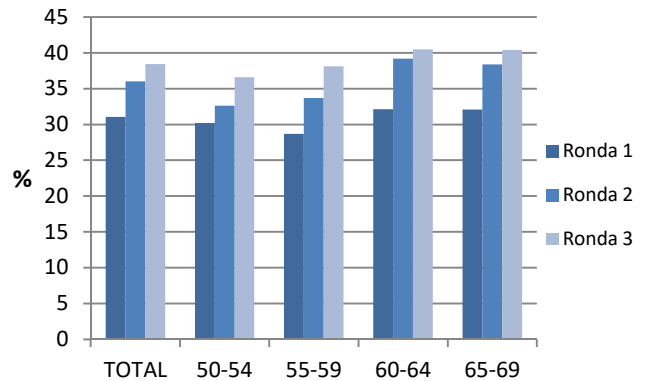
### RONDA 3 (2019-2021)

#### ABS Rubí 2- municipi Rubí

Agost 2021

Entre octubre del 2020 i maig del 2021 es va dur a terme la tercera ronda del Programa de detecció precoç del càncer de còlon i recte a l'Àrea Bàsica de Salut de Rubí 2. Hi van participar 2.647 persones, assolint una participació del 38,4%, més de dos punts superior a l'obtinguda a la ronda 2. En un 3,8 % d'aquestes persones, la prova va resultar positiva. En les tres rondes realitzades en aquesta ABS, el programa de cribratge ha permès diagnosticar 17 persones amb càncer invasiu i 246 amb pòlips.

Percentatge de participació segons edat i ronda



#### Principals indicadors per l'ABS Rubí 2

Indicadors	Ronda 1		Ronda 2		Ronda 3		Definició de l'indicador
	N	%	N	%	N	%	
Població diana	7299		7193		7239		Dones i homes entre 50 i 69 anys que viuen a l'àrea segons el RCA a l'inici del Programa.
Exclusions	224	3,07	346	4,81	350	4,83	Persones excloses per: adreça incorrecta; malaltia digestiva, antecedents familiars; morbiditat greu. % sobre la població diana.
Població elegible	7075	96,93	6847	95,19	6889	95,17	Persones de l'àrea que són candidates a participar (població diana - exclusions). % sobre la població diana.
Participació	2198	31,07	2465	36,00	2647	38,42	Persones que realitzen la prova, la tornen a la farmàcia i s'obté un resultat de laboratori. % sobre la població elegible.
Adherència	-	-	1433	76,51	1660	77,28	Persones participants en la ronda anterior i convidades en l'actual que tornen a participar, respecte al total de persones participants en la ronda anterior i convidades en l'actual
Positivitat de la PDSOF	140	6,37	130	5,27	102	3,85	Proves de detecció de sang oculta en femta (PDSOF) positives. % sobre participants
Acceptació colonoscòpia	137	97,86	124	95,38	95	95,00	Persones que es realitzen la colonoscòpia. % sobre les persones a qui se'ls indica la realització d'una colonoscòpia
<b>Diagnòstics</b>	<b>N</b>	<b>%</b>	<b>N</b>	<b>%</b>	<b>N</b>	<b>%</b>	Taxa per 1000 participants
• Lesió baix risc	32	14,56	21	8,52	24	9,07	
• Lesió risc intermedi	33	15,01	32	12,98	23	8,69	
• Lesió alt risc	35	15,92	31	12,58	15	5,67	
• Càncer invasiu	9	4,09	4	1,62	4	1,51	