

Programa de detecció precoç del càncer de còlon i recte del Vallès Occidental

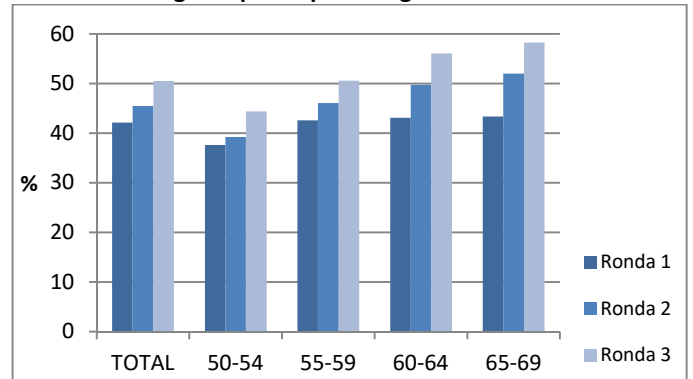
RONDA 3 (2019-2021)

ABS Sabadell 1A- Sabadell Centre

Novembre 2021

Entre novembre del 2020 i juny del 2021 es va dur a terme la tercera ronda del Programa de detecció precoç del càncer de còlon i recte a l'Àrea Bàsica de Salut de Sabadell 1A- Sabadell Centre. Hi van participar 4.184 persones, assolint una participació del 50,5%, més de cinc punts superior a l'obtinguda a la ronda 2. En un 3,3 % d'aquestes persones, la prova va resultar positiva. En les tres rondes realitzades en aquesta ABS, el programa de cribratge ha permès diagnosticar 17 persones amb càncer invasiu i 324 amb pòlips.

Percentatge de participació segons edat i ronda



Principals indicadors per l'ABS Sabadell 1A- Sabadell Centre

Indicadors	Ronda 1		Ronda 2		Ronda 3		Definició de l'indicador
	N	%	N	%	N	%	
Població diana	8.252		8.409		8.747		Dones i homes entre 50 i 69 anys que viuen a l'àrea segons el RCA a l'inici del Programa.
Exclusions	366	4,44	348	4,14	467	5,34	Persones excloses per: adreça incorrecta; malaltia digestiva, antecedents familiars; morbiditat greu. % sobre la població diana.
Població elegible	7.886	95,56	8.061	95,86	8.280	94,66	Persones de l'àrea que són candidates a participar (població diana - exclusions). % sobre la població diana.
Participació	3.324	42,15	3.663	45,44	4.184	50,53	Persones que realitzen la prova, la tornen a la farmàcia i s'obté un resultat de laboratori. % sobre la població elegible.
Adherència			2384	83,39	2829	87,02	Persones participants en la ronda anterior i convidades en l'actual que tornen a participar, respecte al total de persones participants en la ronda anterior i convidades en l'actual
Positivitat de la PDSOF	181	5,45	192	5,24	140	3,35	Proves de detecció de sang oculta en femta (PDSOF) positives. % sobre participants
Acceptació colonoscòpia	177	98,88	179	94,21	133	95,00	Persones que es realitzen la colonoscòpia. % sobre les persones a qui se'ls indica la realització d'una colonoscòpia
Diagnòstics	N	%	N	%	N	%	Taxa per 1000 participants
• Lesió baix risc	35	10,53	47	12,83	29	6,93	
• Lesió risc intermedi	45	13,54	44	12,01	33	7,89	
• Lesió alt risc	46	13,84	30	8,19	15	3,59	
• Càncer invasiu	10	3,01	6	1,64	1	0,24	