

Programa de detecció precoç del càncer de còlon i recte del Vallès Occidental

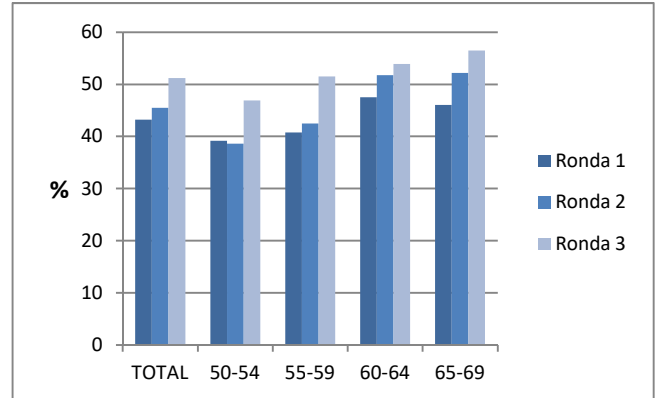
RONDA 3 (2019-2021)

ABS Sabadell 1B- Sant Oleguer

Març 2022

Entre febrer i novembre del 2021 es va dur a terme la tercera ronda del Programa de detecció precoç del càncer de còlon i recte a l'Àrea Bàsica de Salut de Sabadell 1B-Sant Oleguer. Hi van participar 2.822 persones, assolint una participació del 51,2%, més de cinc punts superior a l'obtinguda a la ronda 2. En un 4,5% d'aquestes persones, la prova va resultar positiva. En les tres rondes realitzades en aquesta ABS, el programa de cribratge ha permès diagnosticar 14 persones amb càncer invasiu i 241 amb pòlips.

Percentatge de participació segons edat i ronda



Principals indicadors per l'ABS Sabadell 1B-Sant Oleguer

Indicadors	Ronda 1		Ronda 2		Ronda 3		Definició de l'indicador
	N	%	N	%	N	%	
Població diana	5096		5238		5933		Dones i homes entre 50 i 69 anys que viuen a l'àrea segons el RCA a l'inici del Programa.
Exclusions	163	3,20	354	6,76	420	7,08	Persones excloses per: adreça incorrecta; malaltia digestiva, antecedents familiars; morbiditat greu. % sobre la població diana.
Població elegible	4933	96,80	4884	93,24	5513	92,92	Persones de l'àrea que són candidates a participar (població diana - exclusions). % sobre la població diana.
Participació	2133	43,24	2222	45,50	2822	51,19	Persones que realitzen la prova, la tornen a la farmàcia i s'obté un resultat de laboratori. % sobre la població elegible.
Adherència			1415	78,97	1696	86,84	Persones participants en la ronda anterior i convidades en l'actual que tornen a participar, respecte al total de persones participants en la ronda anterior i convidades en l'actual
Positivitat de la PDSOF	141	6,61	123	5,54	126	4,46	Proves de detecció de sang oculta en femta (PDSOF) positives. % sobre participants
Acceptació colonoscòpia	139	98,58	120	97,56	120	95,24	Persones que es realitzen la colonoscòpia. % sobre les persones a qui se'ls indica la realització d'una colonoscòpia
Diagnòstics	N	%	N	%	N	%	Taxa per 1000 participants
• Lesió baix risc	24	11,25	24	10,80	31	10,99	
• Lesió risc intermedi	33	15,47	26	11,70	23	8,15	
• Lesió alt risc	40	18,75	19	8,55	21	7,44	
• Càncer invasiu	4	1,88	3	1,35	7	2,48	