

Programa de detecció precoç del càncer de còlon i recte del Vallès Occidental

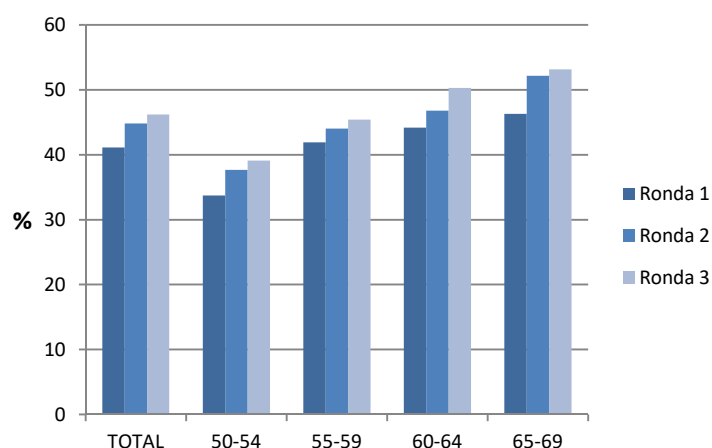
RONDA 3 (2019-2021)

ABS Sabadell 2A- La Creu Alta

Juny 2021

Entre setembre del 2020 i març del 2021 es va dur a terme la tercera ronda del Programa de detecció precoç del càncer de còlon i recte a l'Àrea Bàsica de Salut de Sabadell 2A- La Creu Alta. Hi van participar 2.708 persones, assolint una participació del 46,2%, més d'un punt superior a l'obtinguda a la ronda 2. En un 3,6% d'aquestes persones, la prova va resultar positiva. En les tres rondes realitzades en aquesta ABS, el programa de cribratge ha permès diagnosticar 21 persones amb càncer invasiu i 249 amb pòlips.

Percentatge de participació segons edat i ronda



Principals indicadors per l'ABS Sabadell 2A- La Creu Alta

| Indicadors | Ronda 1 | | Ronda 2 | | Ronda 3 | | Definició de l'indicador |
|-------------------------|----------|----------|----------|----------|----------|----------|---|
| | N | % | N | % | N | % | |
| Població diana | 6366 | | 6265 | | 6251 | | Dones i homes entre 50 i 69 anys que viuen a l'àrea segons el RCA a l'inici del Programa. |
| Exclusions | 255 | 4,01 | 394 | 6,29 | 392 | 6,27 | Persones excloses per: adreça incorrecta; malaltia digestiva, antecedents familiars; morbiditat greu. % sobre la població diana. |
| Població elegible | 6111 | 95,99 | 5871 | 93,71 | 5859 | 93,73 | Persones de l'àrea que són candidates a participar (població diana - exclusions). % sobre la població diana. |
| Participació | 2532 | 41,43 | 2632 | 44,83 | 2708 | 46,22 | Persones que realitzen la prova, la tornen a la farmàcia i s'obté un resultat de laboratori. % sobre la població elegible. |
| Adherència | - | - | 1742 | 82,60 | 1911 | 85,05 | Persones participants en la ronda anterior i convidades en l'actual que tornen a participar, respecte al total de persones participants en la ronda anterior i convidades en l'actual |
| Positivitat de la PDSOF | 195 | 7,70 | 137 | 5,21 | 97 | 3,58 | Proves de detecció de sang oculta en femta (PDSOF) positives. % sobre participants |
| Acceptació colonoscòpia | 192 | 98,46 | 128 | 94,12 | 93 | 95,88 | Persones que es realitzen la colonoscòpia. % sobre les persones a qui se'ls indica la realització d'una colonoscòpia |
| Diagnòstics | N | % | N | % | N | % | Taxa per 1000 participants |
| • Lesió baix risc | 41 | 16,19 | 29 | 11,02 | 21 | 7,75 | |
| • Lesió risc intermedi | 55 | 21,72 | 22 | 8,36 | 14 | 5,17 | |
| • Lesió alt risc | 35 | 13,82 | 22 | 8,36 | 10 | 3,69 | |
| • Càncer invasiu | 7 | 2,76 | 9 | 3,42 | 5 | 1,85 | |