

## Programa de detecció precoç del càncer de còlon i recte del Vallès Occidental

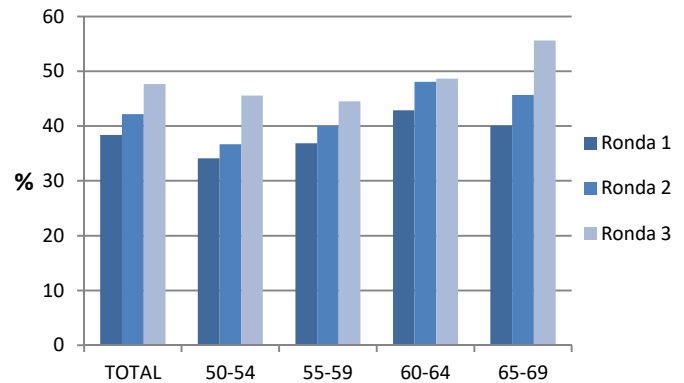
### RONDA 3 (2019-2021)

#### ABS Sabadell 3B- Sabadell Nord

Agost 2021

Entre novembre del 2020 i maig del 2021 es va dur a terme la tercera ronda del Programa de detecció precoç del càncer de còlon i recte a l'Àrea Bàsica de Salut de Sabadell 3B- Sabadell Nord. Hi van participar 1.883 persones, assolint una participació del 47,6%, més de cinc punts superior a l'obtinguda a la ronda 2. En un 3,8 % d'aquestes persones, la prova va resultar positiva. En les tres rondes realitzades en aquesta ABS, el programa de cribratge ha permès diagnosticar 12 persones amb càncer invasiu i 175 amb pòlips.

Percentatge de participació segons edat i ronda



#### Principals indicadors per l'ABS Sabadell 3B- Sabadell Nord

Indicadors	Ronda 1		Ronda 2		Ronda 3		Definició de l'indicador
	N	%	N	%	N	%	
Població diana	4033		4062		3992		Dones i homes entre 50 i 69 anys que viuen a l'àrea segons el RCA a l'inici del Programa.
Exclusions	135	3,35	197	4,85	41	1,03	Persones excloses per: adreça incorrecta; malaltia digestiva, antecedents familiars; morbiditat greu. % sobre la població diana.
Població elegible	3897	96,63	3865	95,15	3951	98,97	Persones de l'àrea que són candidates a participar (població diana - exclusions). % sobre la població diana.
Participació	1495	38,36	1631	42,20	1883	47,66	Persones que realitzen la prova, la tornen a la farmàcia i s'obté un resultat de laboratori. % sobre la població elegible.
Adherència			1025	81,74	1234	87,15	Persones participants en la ronda anterior i convidades en l'actual que tornen a participar, respecte al total de persones participants en la ronda anterior i convidades en l'actual
Positivitat de la PDSOF	97	6,49	96	5,89	71	3,77	Proves de detecció de sang oculta en femta (PDSOF) positives. % sobre participants
Acceptació colonoscòpia	95	97,94	89	96,74	69	97,18	Persones que es realitzen la colonoscòpia. % sobre les persones a qui se'ls indica la realització d'una colonoscòpia
<b>Diagnòstics</b>	<b>N</b>	<b>%</b>	<b>N</b>	<b>%</b>	<b>N</b>	<b>%</b>	Taxa per 1000 participants
• Lesió baix risc	13	8,70	21	12,88	20	10,62	
• Lesió risc intermedi	34	22,74	22	13,49	19	10,09	
• Lesió alt risc	20	13,38	19	11,65	7	3,72	
• Càncer invasiu	7	4,68	4	2,45	1	0,53	