

## Programa de detecció precoç del càncer de còlon i recte del Vallès Occidental

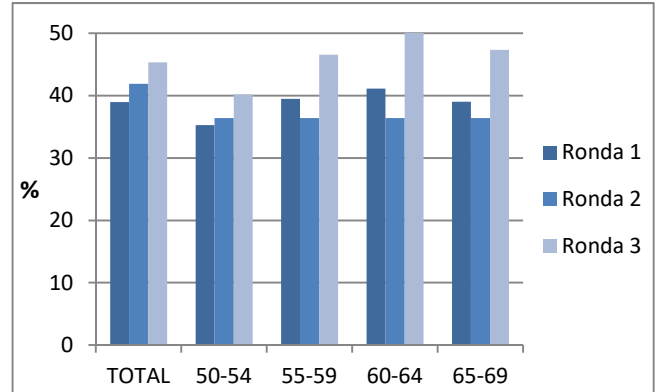
### RONDA 3 (2019-2021)

#### ABS Sabadell 5- Gràcia i Merinals

Març 2022

Entre març i novembre del 2021 es va dur a terme la tercera ronda del Programa de detecció precoç del càncer de còlon i recte a l'Àrea Bàsica de Salut de Sabadell 5- Gràcia i Merinals. Hi van participar 2.241 persones, assolint una participació del 45,3%, més de tres punts superior a l'obtinguda a la ronda 2. En un 3,8% d'aquestes persones, la prova va resultar positiva. En les tres rondes realitzades en aquesta ABS, el programa de cribratge ha permès diagnosticar 16 persones amb càncer invasiu i 99 amb pòlips.

Percentatge de participació segons edat i ronda



#### Principals indicadors per l'ABS Sabadell 5- Gràcia i Merinals

Indicadors	Ronda 1		Ronda 2		Ronda 3		Definició de l'indicador
	N	%	N	%	N	%	
Població diana	4188		4577		5270		Dones i homes entre 50 i 69 anys que viuen a l'àrea segons el RCA a l'inici del Programa.
Exclusions	145	3,46	262	5,72	323	6,13	Persones excloses per: adreça incorrecta; malaltia digestiva, antecedents familiars; morbiditat greu. % sobre la població diana.
Població elegible	4043	96,54	4315	94,28	4947	93,87	Persones de l'àrea que són candidates a participar (població diana - exclusions). % sobre la població diana.
Participació	1576	38,98	1807	41,88	2241	45,30	Persones que realitzen la prova, la tornen a la farmàcia i s'obté un resultat de laboratori. % sobre la població elegible.
Adherència	-	-	1120	81,81	1419	85,12	Persones participants en la ronda anterior i convidades en l'actual que tornen a participar, respecte al total de persones participants en la ronda anterior i convidades en l'actual
Positivitat de la PDSOF	109	6,92	80	4,43	85	3,79	Proves de detecció de sang oculta en femta (PDSOF) positives. % sobre participants
Acceptació colonoscòpia	104	97,20	76	96,20	77	90,59	Persones que es realitzen la colonoscòpia. % sobre les persones a qui se'ls indica la realització d'una colonoscòpia
<b>Diagnòstics</b>	<b>N</b>	<b>%</b>	<b>N</b>	<b>%</b>	<b>N</b>	<b>%</b>	Taxa per 1000 participants
• Lesió baix risc	24	15,23	22	12,17	31	13,83	
• Lesió risc intermedi	18	11,42	12	6,64	13	5,80	
• Lesió alt risc	22	13,96	14	7,75	4	1,78	
• Càncer invasiu	9	5,71	2	1,11	5	2,23	