

## Programa de detecció precoç del càncer de còlon i recte del Vallès Occidental

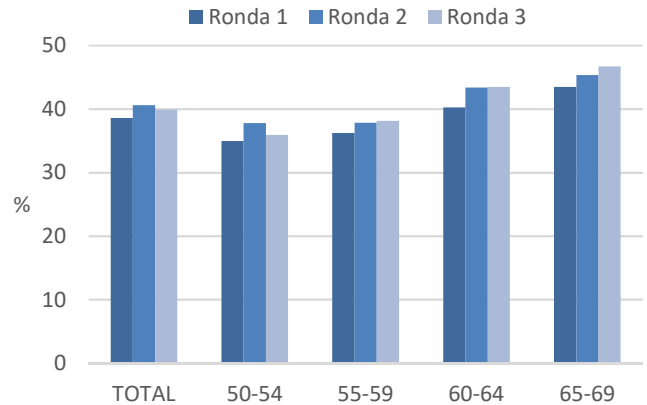
### RONDA 3 (2019-2021)

#### ABS Sabadell 6- Sabadell Sud

Abril 2022

Entre març i novembre del 2021 es va dur a terme la tercera ronda del Programa de detecció precoç del càncer de còlon i recte a l'Àrea Bàsica de Salut de Sabadell 6- Sabadell Sud. Hi van participar 3.056 persones, assolint una participació del 39,9%, un percentatge lleugerament inferior al de la ronda 2, tot i que en nombres absoluts, han participat 341 persones més que en la ronda anterior. En un 4,3% d'aquestes persones, la prova va resultar positiva. En les tres rondes realitzades en aquesta ABS, el programa de cribratge ha permès diagnosticar 22 persones amb càncer invasiu i 304 amb pòlips.

Percentatge de participació segons edat i ronda



#### Principals indicadors per l'ABS Sabadell 6-Sabadell Sud

Indicadors	Ronda 1		Ronda 2		Ronda 3		Definició de l'indicador
	N	%	N	%	N	%	
Població diana	6604		7032		8030		Dones i homes entre 50 i 69 anys que viuen a l'àrea segons el RCA a l'inici del Programa.
Exclusions	198	3,00	349	4,96	368	4,58	Persones excloses per: adreça incorrecta; malaltia digestiva, antecedents familiars; morbiditat greu. % sobre la població diana.
Població elegible	6406	97,00	6683	95,04	7662	95,42	Persones de l'àrea que són candidates a participar (població diana - exclusions). % sobre la població diana.
Participació	2471	38,57	2715	40,63	3056	39,89	Persones que realitzen la prova, la tornen a la farmàcia i s'obté un resultat de laboratori. % sobre la població elegible.
Adherència	-	-	1710	81,78	2054	76,13	Persones participants en la ronda anterior i convidades en l'actual que tornen a participar, respecte al total de persones participants en la ronda anterior i convidades en l'actual
Positivitat de la PDSOF	185	7,49	167	6,15	131	4,29	Proves de detecció de sang oculta en femta (PDSOF) positives. % sobre participants
Acceptació colonoscòpia	176	95,14	151	90,96	120	91,60	Persones que es realitzen la colonoscòpia. % sobre les persones a qui se'ls indica la realització d'una colonoscòpia
<b>Diagnòstics</b>	<b>N</b>	<b>%</b>	<b>N</b>	<b>%</b>	<b>N</b>	<b>%</b>	Taxa per 1000 participants
• Lesió baix risc	35	14,16	40	14,73	41	13,42	
• Lesió risc intermedi	42	17,00	37	13,63	27	8,84	
• Lesió alt risc	48	19,43	21	7,73	13	4,25	
• Càncer invasiu	11	4,45	5	1,84	6	1,96	