

Programa de detecció precoç del càncer de còlon i recte del Vallès Occidental

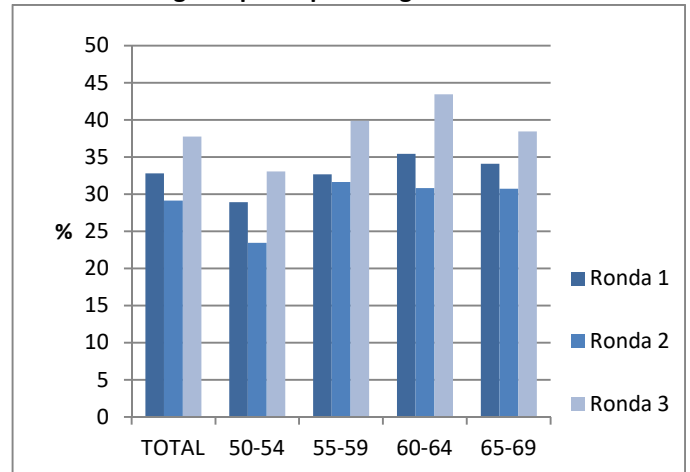
RONDA 3 (2019-2021)

ABS Sabadell 7- La Serra

Desembre 2021

Entre febrer i octubre de 2021 es va dur a terme la tercera ronda del Programa de detecció precoç del càncer de còlon i recte a l'Àrea Bàsica de Salut de Sabadell 7- La Serra. Hi van participar 794 persones, assolint una participació del 37,7%, més de vuit punts superior a l'obtinguda a la ronda 2. En un 4 % d'aquestes persones, la prova va resultar positiva. En les tres rondes realitzades en aquesta ABS, el programa de cribratge ha permès diagnosticar 4 persones amb càncer invasiu i 68 amb pòlips.

Percentatge de participació segons edat i ronda



Principals indicadors per l'ABS Sabadell 7- La Serra

Indicadors	Ronda 1		Ronda 2		Ronda 3		Definició de l'indicador
	N	%	N	%	N	%	
Població diana	1.853		1.887		2.191		Dones i homes entre 50 i 69 anys que viuen a l'àrea segons el RCA a l'inici del Programa.
Exclusions	51	2,75	59	3,13	87	3,97	Persones excloses per: adreça incorrecta; malaltia digestiva, antecedents familiars; morbiditat greu. % sobre la població diana.
Població elegible	1.802	97,25	1.828	96,87	2.104	96,03	Persones de l'àrea que són candidates a participar (població diana - exclusions). % sobre la població diana.
Participació	591	32,80	533	29,16	794	37,74	Persones que realitzen la prova, la tornen a la farmàcia i s'obté un resultat de laboratori. % sobre la població elegible.
Adherència	-	-	341	70,31	405	86,72	Persones participants en la ronda anterior i convidades en l'actual que tornen a participar, respecte al total de persones participants en la ronda anterior i convidades en l'actual
Positivitat de la PDSOF	48	8,12	36	6,75	32	4,03	Proves de detecció de sang oculta en femta (PDSOF) positives. % sobre participants
Acceptació colonoscòpia	47	97,92	35	100,00	25	80,65	Persones que es realitzen la colonoscòpia. % sobre les persones a qui se'ls indica la realització d'una colonoscòpia
Diagnòstics	N	%	N	%	N	%	Taxa per 1000 participants
• Lesió baix risc	9	15,23	7	13,13	9	11,34	
• Lesió risc intermedi	12	20,30	9	16,89	6	7,56	
• Lesió alt risc	5	8,46	8	15,01	3	3,78	
• Càncer invasiu	3	5,08	1	1,88	0	0,00	