

Programa de detecció precoç del càncer de còlon i recte del Vallès Occidental

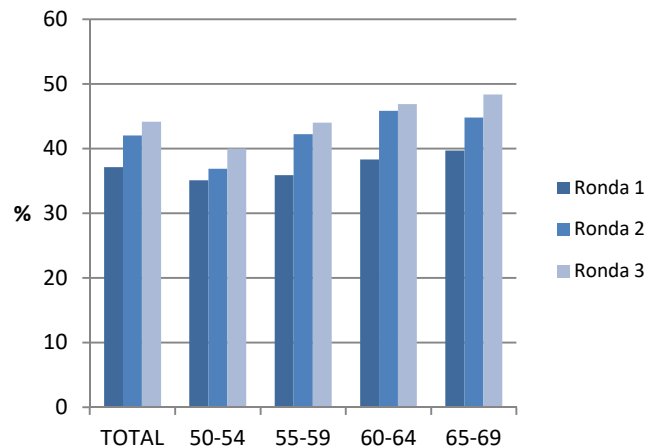
RONDA 3 (2019-2021)

ABS Sabadell 3A- Ca n' Oriach

Juliol 2021

Entre l'octubre del 2020 i l'abril del 2021 es va dur a terme la tercera ronda del Programa de detecció precoç del càncer de còlon i recte a l'Àrea Bàsica de Salut de Sabadell 3A- Ca n' Oriach. Hi van participar 2.067 persones, assolint una participació del 44,2%, més de dos punts superior a l'obtinguda a la ronda 2. En un 4,1% d'aquestes persones, la prova va resultar positiva. En les tres rondes realitzades en aquesta ABS, el programa de cribratge ha permès diagnosticar 10 persones amb càncer invasiu i 203 amb pòlips.

Percentatge de participació segons edat i ronda



Principals indicadors per l'ABS Sabadell 3A- Ca n' Oriach

Indicadors	Ronda 1		Ronda 2		Ronda 3		Definició de l'indicador
	N	%	N	%	N	%	
Població diana	4838		4825		4947		Dones i homes entre 50 i 69 anys que viuen a l'àrea segons el RCA a l'inici del Programa.
Exclusions	143	2,96	215	4,46	264	5,34	Persones excloses per: adreça incorrecta; malaltia digestiva, antecedents familiars; morbiditat greu. % sobre la població diana.
Població elegible	4695	97,04	4610	95,54	4683	94,66	Persones de l'àrea que són candidates a participar (població diana - exclusions). % sobre la població diana.
Participació	1743	37,12	1938	42,04	2067	44,14	Persones que realitzen la prova, la tornen a la farmàcia i s'obté un resultat de laboratori. % sobre la població elegible.
Adherència			1207	82,28	1401	83,39	Persones participants en la ronda anterior i convidades en l'actual que tornen a participar, respecte al total de persones participants en la ronda anterior i convidades en l'actual
Positivitat de la PDSOF	127	7,29	117	6,04	85	4,11	Proves de detecció de sang oculta en femta (PDSOF) positives. % sobre participants
Acceptació colonoscòpia	124	97,64	112	97,39	81	96,43	Persones que es realitzen la colonoscòpia. % sobre les persones a qui se'ls indica la realització d'una colonoscòpia
Diagnòstics	N	‰	N	‰	N	‰	Taxa per 1000 participants
• Lesió baix risc	29	16,64	20	10,32	21	10,16	
• Lesió risc intermedi	31	17,79	25	12,90	14	6,77	
• Lesió alt risc	27	15,49	24	12,38	12	5,81	
• Càncer invasiu	1	0,57	5	2,58	4	1,94	