

Programa de detecció precoç del càncer de còlon i recte del Vallès Occidental

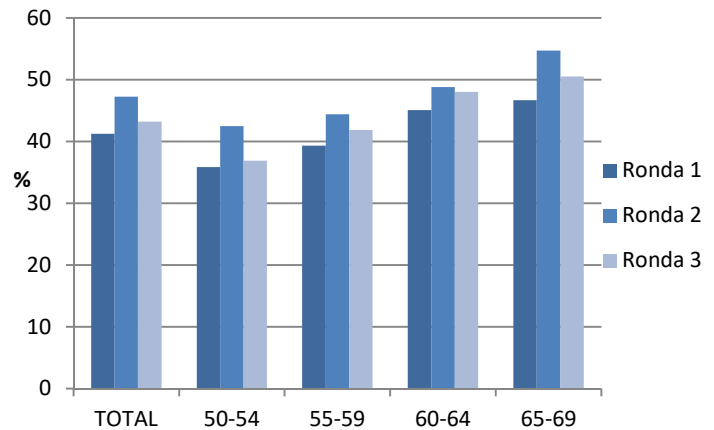
RONDA 3 (2019-2021)

ABS Sabadell 4B- Can Rull

Març 2021

Entre novembre de 2019 i novembre del 2020 es va dur a terme la tercera ronda del Programa de detecció precoç del càncer de còlon i recte a l'Àrea Bàsica de Salut de Sabadell 4B- Can Rull. Hi van participar 2.220 persones, assolint una participació del 43%, quatre punts inferior a l'obtinguda en la ronda 2. En un 6 % d'aquestes persones, la prova va resultar positiva. En les tres rondes realitzades en aquesta ABS, el programa de cribratge ha permès diagnosticar 19 persones amb càncer invasiu i 284 amb pòlips colorectals de risc.

Percentatge de participació segons edat i ronda



Principals indicadors per l'ABS Sabadell 4B- Can Rull

Indicadors	Ronda 1		Ronda 2		Ronda 3		Definició de l'indicador
	N	%	N	%	N	%	
Població diana	5029		5031		5467		Dones i homes entre 50 i 69 anys que viuen a l'àrea segons el RCA a l'inici del Programa.
Exclusions	125	2,49	241	4,79	328	6,00	Persones excloses per: adreça incorrecta; malaltia digestiva, antecedents familiars; morbiditat greu. % sobre la població diana.
Població elegible	4904	97,51	4790	95,21	5139	94,00	Persones de l'àrea que són candidates a participar (població diana - exclusions). % sobre la població diana.
Participació	2021	41,21	2262	47,22	2220	43,20	Persones que realitzen la prova, la tornen a la farmàcia i s'obté un resultat de laboratori. % sobre la població elegible.
Adherència	-	-	1444	87,20	1661	85,27	Persones participants en la ronda anterior i convidades en l'actual que tornen a participar, respecte al total de persones participants en la ronda anterior i convidades en l'actual
Positivitat de la PDSOF	162	8,02	143	6,32	132	5,95	Proves de detecció de sang oculta en femta (PDSOF) positives. % sobre participants
Acceptació colonoscòpia	157	98,74	139	97,89	120	92,31	Persones que es realitzen la colonoscòpia. % sobre les persones a qui se'ls indica la realització d'una colonoscòpia
Diagnòstics	N	%	N	%	N	%	Taxa per 1000 participants
• Lesió baix risc	28	13,85	29	12,82	20	9,01	
• Lesió risc intermedi	43	21,28	39	17,24	28	12,61	
• Lesió alt risc	49	24,25	28	12,38	20	9,01	
• Càncer invasiu	7	3,46	6	2,65	6	2,70	