

Programa de detecció precoç del càncer de còlon i recte del Vallès Occidental

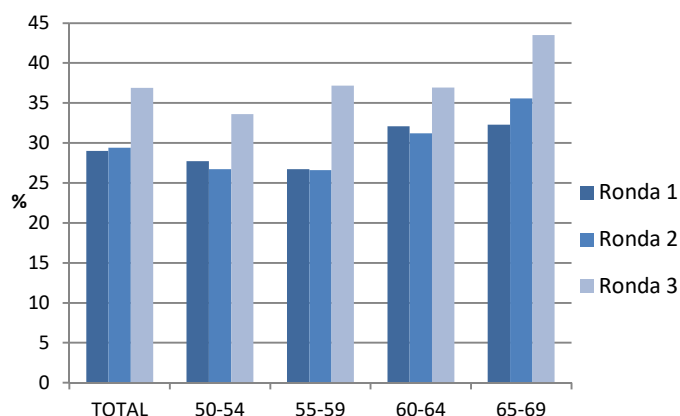
RONDA 3 (2019-2021)

ABS Sant Cugat del Vallès - 2

Juliol 2021

Entre març del 2020 i abril del 2021 es va dur a terme la tercera ronda del Programa de detecció precoç del càncer de còlon i recte a l'Àrea Bàsica de Salut de Sant Cugat del Vallès 2. Hi van participar 3.078 persones, assolint una participació del 37%, més de set punts superior a l'obtinguda en la ronda 2. En un 2,5% d'aquestes persones, la prova va resultar positiva. En les tres rondes realitzades en aquesta ABS, el programa de cribratge ha permès diagnosticar 13 persones amb càncer invasiu i 134 amb pòlips colorectals.

Percentatge de participació segons edat i ronda



Principals indicadors per l'ABS Sant Cugat del Vallès 2

Indicadors	Ronda 1		Ronda 2		Ronda 3		Definició de l'indicador
	N	%	N	%	N	%	
Població diana	8559		8751		8921		Dones i homes entre 50 i 69 anys que viuen a l'àrea segons el RCA a l'inici del Programa.
Exclusions	462	5,40	601	6,87	580	6,50	Persones excloses per: adreça incorrecta; malaltia digestiva, antecedents familiars; morbiditat greu. % sobre la població diana.
Població elegible	8097	94,60	8150	93,13	8341	93,50	Persones de l'àrea que són candidates a participar (població diana - exclusions). % sobre la població diana.
Participació	2359	29,01	2395	29,39	3078	36,90	Persones que realitzen la prova, la tornen a la farmàcia i s'obté un resultat de laboratori. % sobre la població elegible.
Adherència	-	-	1347	65,77	1669	80,12	Persones participants en la ronda anterior i convidades en l'actual que tornen a participar, respecte al total de persones participants en la ronda anterior i convidades en l'actual
Positivitat de la PDSOF	104	4,13	102	4,26	78	2,53	Proves de detecció de sang oculta en femta (PDSOF) positives. % sobre participants
Acceptació colonoscòpia	91	89,22	93	92,08	72	94,74	Persones que es realitzen la colonoscòpia. % sobre les persones a qui se'ls indica la realització d'una colonoscòpia
Diagnòstics	N	%	N	%	N	%	Taxa per 1000 participants
• Lesió baix risc	10	4,24	14	5,85	10	3,25	
• Lesió risc intermedi	20	8,48	14	5,85	16	5,20	
• Lesió alt risc	23	9,75	16	6,68	11	3,57	
• Càncer invasiu	4	1,70	4	1,67	5	1,62	