

Programa de detecció precoç del càncer de còlon i recte del Vallès Occidental

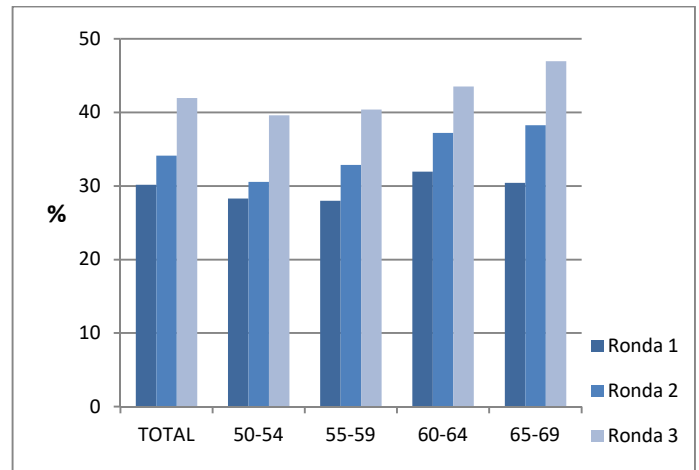
RONDA 3 (2019-2021)

ABS Sant Cugat del Vallès - 1

Novembre 2021

Entre octubre del 2020 i maig del 2021 es va dur a terme la tercera ronda del Programa de detecció precoç del càncer de còlon i recte a l'Àrea Bàsica de Salut de Sant Cugat del Vallès 1. Hi van participar 2.897 persones, assolint una participació del 42%, més de set punts superior a l'obtinguda a la ronda 2. En un 3% d'aquestes persones, la prova va resultar positiva. En les tres rondes realitzades en aquesta ABS, el programa de cribratge ha permès diagnosticar 13 persones amb càncer invasiu i 165 amb pòlips colorectals.

Percentatge de participació segons edat i ronda



Principals indicadors per l'ABS Sant Cugat del Vallès 1

Indicadors	Ronda 1		Ronda 2		Ronda 3		Definició de l'indicador
	N	%	N	%	N	%	
Població diana	7285		7214		7426		Dones i homes entre 50 i 69 anys que viuen a l'àrea segons el RCA a l'inici del Programa.
Exclusions	434	5,96	512	7,10	524	7,06	Persones excloses per: adreça incorrecta; malaltia digestiva, antecedents familiars; morbiditat greu. % sobre la població diana.
Població elegible	6851	94,04	6702	92,90	6902	92,94	Persones de l'àrea que són candidates a participar (població diana - exclusions). % sobre la població diana.
Participació	2067	30,17	2287	34,12	2897	41,97	Persones que realitzen la prova, la tornen a la farmàcia i s'obté un resultat de laboratori. % sobre la població elegible.
Adherència	-	-	1364	76,63	1703	85,15	Persones participants en la ronda anterior i convidades en l'actual que tornen a participar, respecte al total de persones participants en la ronda anterior i convidades en l'actual
Positivitat de la PDSOF	115	5,56	109	4,77	85	2,93	Proves de detecció de sang oculta en femta (PDSOF) positives. % sobre participants
Acceptació colonoscòpia	108	96,43	104	96,30	81	96,43	Persones que es realitzen la colonoscòpia. % sobre les persones a qui se'ls indica la realització d'una colonoscòpia
Diagnòstics	N	%	N	%	N	%	Taxa per 1000 participants
• Lesió baix risc	20	9,68	20	8,75	17	5,87	
• Lesió risc intermedi	21	10,16	17	7,43	17	5,87	
• Lesió alt risc	27	13,06	17	7,43	9	3,11	
• Càncer invasiu	7	3,39	5	2,19	1	0,35	