

Programa de detecció precoç del càncer de còlon i recte del Vallès Occidental

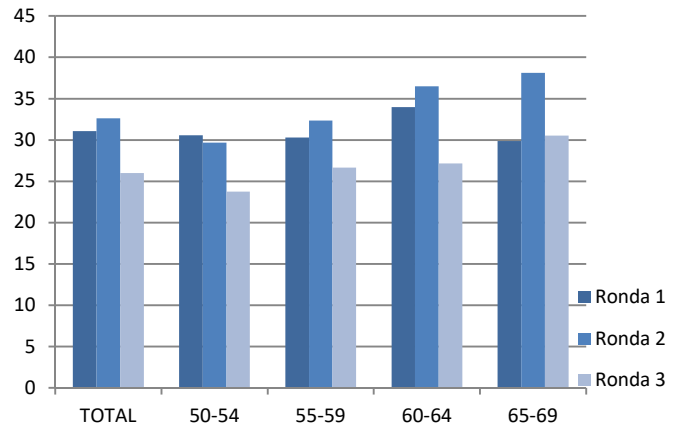
RONDA 3 (2019-2021)

ABS Sant Cugat del Vallès - 3

Juny 2021

Entre gener i desembre del 2020 es va dur a terme la tercera ronda del Programa de detecció precoç del càncer de còlon i recte a l'Àrea Bàsica de Salut de Sant Cugat del Vallès 3. Hi van participar 1.536 persones, assolint una participació del 26%, set punts inferior a l'obtinguda a la ronda 2. En un 3,5% d'aquestes persones, la prova va resultar positiva. En les tres rondes realitzades en aquesta ABS, el programa de cribratge ha permès diagnosticar 9 persones amb càncer invasiu i 100 amb pòlips colorectals.

Percentatge de participació segons edat i ronda



Principals indicadors per l'ABS Sant Cugat del Vallès 3

Indicadors	Ronda 1		Ronda 2		Ronda 3		Definició de l'indicador
	N	%	N	%	N	%	
Població diana	4896		5446		6310		Dones i homes entre 50 i 69 anys que viuen a l'àrea segons el RCA a l'inici del Programa.
Exclusions	256	5,23	343	6,30	377	5,97	Persones excloses per: adreça incorrecta; malaltia digestiva, antecedents familiars; morbiditat greu. % sobre la població diana.
Població elegible	4640	94,77	5103	93,70	5933	94,03	Persones de l'àrea que són candidates a participar (població diana - exclusions). % sobre la població diana.
Participació	1445	31,14	1678	32,88	1536	25,89	Persones que realitzen la prova, la tornen a la farmàcia i s'obté un resultat de laboratori. % sobre la població elegible.
Adherència	-	-	936	72,50	912	58,35	Persones participants en la ronda anterior i convidades en l'actual que tornen a participar, respecte al total de persones participants en la ronda anterior i convidades en l'actual
Positivitat de la PDSOF	74	5,12	59	3,52	54	3,52	Proves de detecció de sang oculta en femta (PDSOF) positives. % sobre participants
Acceptació colonoscòpia	72	97,30	51	86,44	48	90,57	Persones que es realitzen la colonoscòpia. % sobre les persones a qui se'ls indica la realització d'una colonoscòpia
Diagnòstics	N	%	N	%	N	%	Taxa per 1000 participants
• Lesió baix risc	15	10,38	11	6,56	7	4,56	
• Lesió risc intermedi	19	13,15	7	4,17	13	8,46	
• Lesió alt risc	16	11,07	6	3,58	6	3,91	
• Càncer invasiu	3	2,08	4	2,38	2	1,30	