

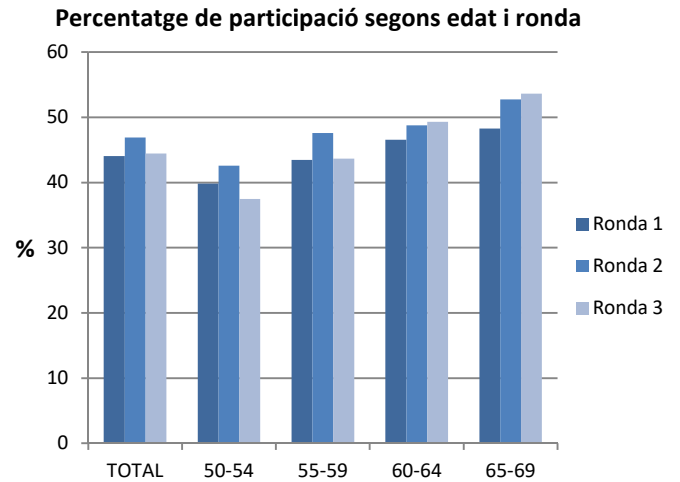
Programa de detecció precoç del càncer de còlon i recte del Vallès Occidental

RONDA 3 (2019-2021)

ABS Sant Quirze del Vallès

Maig 2021

Entre febrer i desembre de 2020 es va dur a terme la tercera ronda del Programa de detecció precoç del càncer de còlon i recte a l'Àrea Bàsica de Salut de Sant Quirze del Vallès. Hi van participar 2.127 persones, assolint una participació del 44%, dos punts inferior a l'obtinguda a la ronda 2. En un 3% d'aquestes persones, la prova va resultar positiva. En les tres rondes realitzades en aquesta ABS, el programa de cribratge ha permès diagnosticar 12 persones amb càncer invasiu i 164 amb pòlips colorectals.



Principals indicadors per l'ABS Sant Quirze del Vallès

Indicadors	Ronda 1		Ronda 2		Ronda 3		Definició de l'indicador
	N	%	N	%	N	%	
Població diana	4782		4797		5122		Dones i homes entre 50 i 69 anys que viuen a l'àrea segons el RCA a l'inici del Programa.
Exclusions	218	4,56	297	6,19	335	6,54	Persones excloses per: adreça incorrecta; malaltia digestiva, antecedents familiars; morbiditat greu. % sobre la població diana.
Població elegible	4564	95,44	4500	93,81	4787	93,46	Persones de l'àrea que són candidates a participar (població diana - exclusions). % sobre la població diana.
Participació	2013	44,11	2111	46,91	2127	44,43	Persones que realitzen la prova, la tornen a la farmàcia i s'obté un resultat de laboratori. % sobre la població elegible.
Adherència	-	-	1421	82,28	1505	80,14	Persones participants en la ronda anterior i convidades en l'actual que tornen a participar, respecte al total de persones participants en la ronda anterior i convidades en l'actual
Positivitat de la PDSOF	108	5,37	73	3,46	61	2,87	Proves de detecció de sang oculta en femta (PDSOF) positives. % sobre participants
Acceptació colonoscòpia	107	99,07	70	64,81	94,59	98,36	Persones que es realitzen la colonoscòpia. % sobre les persones a qui se'ls indica la realització d'una colonoscòpia
Diagnòstics	N	%	N	%	N	%	Taxa per 1000 participants
• Lesió baix risc	18	8,94	8	3,79	16	7,52	
• Lesió risc intermedi	24	11,92	21	9,95	14	6,58	
• Lesió alt risc	35	17,39	19	9,00	9	4,23	
• Càncer invasiu	5	2,48	2	0,95	5	2,35	