

Programa de detecció precoç del càncer de còlon i recte del Vallès Occidental

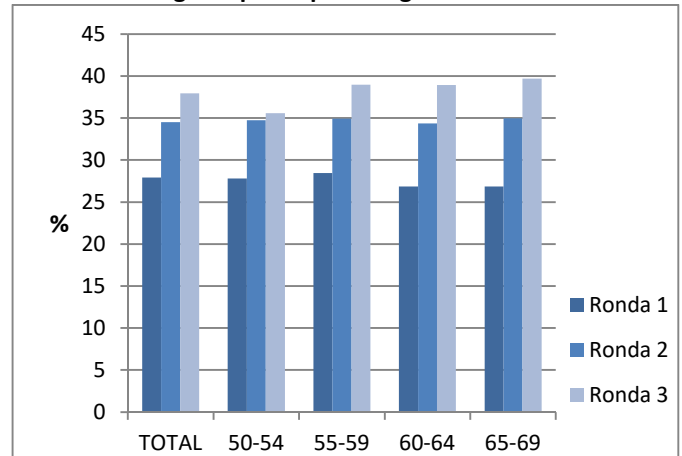
RONDA 3 (2019-2021)

ABS Terrassa F

Desembre 2021

Entre febrer i novembre de 2021 es va dur a terme la tercera ronda del Programa de detecció precoç del càncer de còlon i recte a l'Àrea Bàsica de Salut de Terrassa F. Hi van participar 3.285 persones, assolint una participació del 38%, més de tres punts superior a l'obtinguda a la ronda 2. En un 4% d'aquestes persones, la prova va resultar positiva. En les tres rondes realitzades en aquesta ABS, el programa de cribratge ha permès diagnosticar 18 persones amb càncer invasiu i 317 amb pòlips.

Percentatge de participació segons edat i ronda



Principals indicadors per l'ABS Terrassa F

| Indicadors | Ronda 1 | | Ronda 2 | | Ronda 3 | | Definició de l'indicador |
|-------------------------|----------|----------|----------|----------|----------|----------|---|
| | N | % | N | % | N | % | |
| Població diana | 7877 | | 8106 | | 9081 | | Dones i homes entre 50 i 69 anys que viuen a l'àrea segons el RCA a l'inici del Programa. |
| Exclusions | 189 | 2,40 | 310 | 3,82 | 420 | 4,63 | Persones excloses per: adreça incorrecta; malaltia digestiva, antecedents familiars; morbiditat greu. % sobre la població diana. |
| Població elegible | 7688 | 97,60 | 7796 | 96,18 | 8661 | 95,37 | Persones de l'àrea que són candidates a participar (població diana - exclusions). % sobre la població diana. |
| Participació | 2147 | 27,93 | 2690 | 34,50 | 3285 | 37,93 | Persones que realitzen la prova, la tornen a la farmàcia i s'obté un resultat de laboratori. % sobre la població elegible. |
| Adherència | - | - | 1478 | 81,25 | 2135 | 80,93 | Persones participants en la ronda anterior i convidades en l'actual que tornen a participar, respecte al total de persones participants en la ronda anterior i convidades en l'actual |
| Positivitat de la PDSOF | 163 | 7,59 | 161 | 5,99 | 139 | 4,23 | Proves de detecció de sang oculta en femta (PDSOF) positives. % sobre participants |
| Acceptació colonoscòpia | 159 | 97,55 | 157 | 98,74 | 131 | 96,32 | Persones que es realitzen la colonoscòpia. % sobre les persones a qui se'ls indica la realització d'una colonoscòpia |
| Diagnòstics | N | % | N | % | N | % | Taxa per 1000 participants |
| • Lesió baix risc | 31 | 14,44 | 31 | 11,52 | 33 | 10,05 | |
| • Lesió risc intermedi | 27 | 12,58 | 45 | 16,73 | 33 | 10,05 | |
| • Lesió alt risc | 57 | 26,55 | 33 | 12,27 | 27 | 8,22 | |
| • Càncer invasiu | 6 | 2,79 | 7 | 2,60 | 5 | 1,52 | |