

Programa de detecció precoç del càncer de còlon i recte del Vallès Occidental

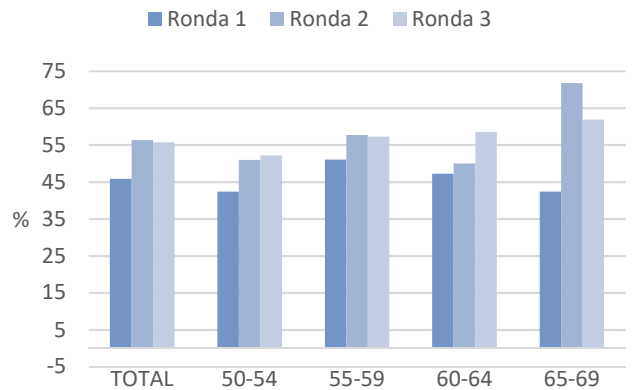
RONDA 3 (2019-2021)

ABS Terrassa D- Ullastrell

Maig 2022

Entre març i octubre del 2021 es va dur a terme la tercera ronda del Programa de detecció precoç del càncer de còlon i recte al municipi d'Ullastrell. Hi van participar 281 persones, assolint una participació del 55,7%, similar a l'obtinguda en la ronda 2. En un 1,8 % d'aquestes persones, la prova va resultar positiva. En les tres rondes realitzades en aquesta ABS, el programa de cribratge ha permès diagnosticar una persona amb càncer invasiu i 15 persones amb pòlips.

Percentatge de participació segons edat i ronda



Principals indicadors per Ullastrell

Indicadors	Ronda 1		Ronda 2		Ronda 3		Definició de l'indicador
	N	%	N	%	N	%	
Població diana	414		455		539		Dones i homes entre 50 i 69 anys que viuen a l'àrea segons el RCA a l'inici del Programa.
Exclusions	19	4,59	34	7,47	35	6,49	Persones excloses per: adreça incorrecta; malaltia digestiva, antecedents familiars; morbiditat greu. % sobre la població diana.
Població elegible	395	95,41	421	92,53	504	93,51	Persones de l'àrea que són candidates a participar (població diana - exclusions). % sobre la població diana.
Participació	181	45,82	237	56,29	281	55,75	Persones que realitzen la prova, la tornen a la farmàcia i s'obté un resultat de laboratori. % sobre la població elegible.
Adherència	-	-	131	89,12	203	86,02	Persones participants en la ronda anterior i convidades en l'actual que tornen a participar, respecte al total de persones participants en la ronda anterior i convidades en l'actual
Positivitat de la PDSOF	11	6,08	3	1,27	5	1,78	Proves de detecció de sang oculta en femta (PDSOF) positives. % sobre participants
Acceptació colonoscòpia	11	100,0	3	100,0	5	100,0	Persones que es realitzen la colonoscòpia. % sobre les persones a qui se'ls indica la realització d'una colonoscòpia
Diagnòstics	N	%	N	%	N	%	Taxa per 1000 participants
• Lesió baix risc	1	5,52	0	0,00	3	10,68	
• Lesió risc intermedi	4	22,10	1	4,22	1	3,56	
• Lesió alt risc	3	16,57	1	4,22	1	3,56	
• Càncer invasiu	1	5,52	0	0,00	0	0,00	