

## Programa de detecció precoç del càncer de còlon i recte del Vallès Occidental

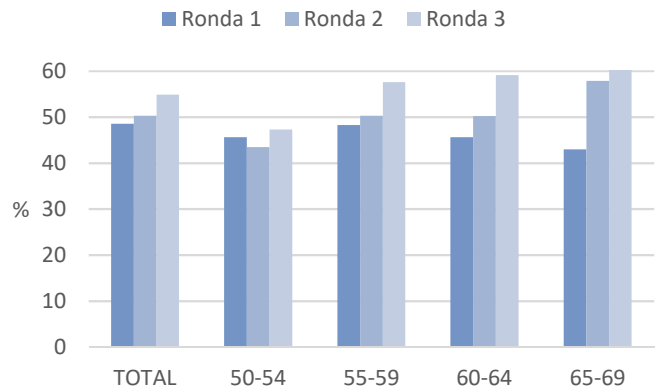
### RONDA 3 (2019-2021)

#### ABS Terrassa D- Viladecavalls

Maig 2022

Entre març i octubre del 2021 es va dur a terme la tercera ronda del Programa de detecció precoç del càncer de còlon i recte al municipi de Viladecavalls. Hi van participar 1.168 persones, assolint una participació del 54,8%, més de quatre punts superior a l'obtinguda en la ronda 2. En un 3,3 % d'aquestes persones, la prova va resultar positiva. En les tres rondes realitzades en aquesta ABS, el programa de cribratge ha permès diagnosticar 8 persones amb càncer invasiu i 111 amb pòlips.

Percentatge de participació segons edat i ronda



#### Principals indicadors per Viladecavalls

Indicadors	Ronda 1		Ronda 2		Ronda 3		Definició de l'indicador
	N	%	N	%	N	%	
Població diana	1984		2089		2280		Dones i homes entre 50 i 69 anys que viuen a l'àrea segons el RCA a l'inici del Programa.
Exclusions	68	3,43	111	5,31	150	6,58	Persones excloses per: adreça incorrecta; malaltia digestiva, antecedents familiars; morbiditat greu. % sobre la població diana.
Població elegible	1916	96,57	1978	94,69	2130	93,42	Persones de l'àrea que són candidates a participar (població diana - exclusions). % sobre la població diana.
Participació	930	48,54	994	50,25	1168	54,84	Persones que realitzen la prova, la tornen a la farmàcia i s'obté un resultat de laboratori. % sobre la població elegible.
Adherència	-	-	633	82,53	847	84,45	Persones participants en la ronda anterior i convidades en l'actual que tornen a participar, respecte al total de persones participants en la ronda anterior i convidades en l'actual
Positivitat de la PDSOF	73	7,85	43	4,33	39	3,34	Proves de detecció de sang oculta en femta (PDSOF) positives. % sobre participants
Acceptació colonoscòpia	70	97,22	42	100,0	37	94,87	Persones que es realitzen la colonoscòpia. % sobre les persones a qui se'ls indica la realització d'una colonoscòpia
<b>Diagnòstics</b>	<b>N</b>	<b>%</b>	<b>N</b>	<b>%</b>	<b>N</b>	<b>%</b>	Taxa per 1000 participants
• Lesió baix risc	13	13,98	9	9,05	12	10,27	
• Lesió risc intermedi	22	23,66	15	15,09	12	10,27	
• Lesió alt risc	17	18,28	8	8,05	3	2,57	
• Càncer invasiu	7	7,53	1	1,01	0	0,00	