

Programa de detecció precoç del càncer de còlon i recte del Vallès Occidental

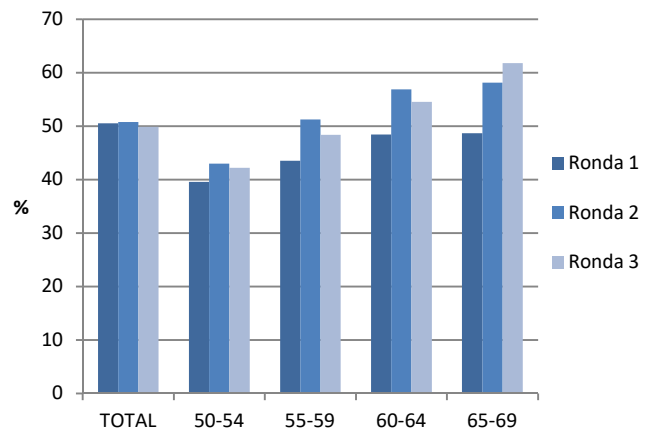
RONDA 3 (2019-2021)

ABS Polinyà-Sentmenat

Febrer 2021

Entre febrer del 2020 i gener del 2021 es va dur a terme la tercera ronda del Programa de detecció precoç del càncer de còlon i recte a l'Àrea Bàsica de Salut de Polinyà-Sentmenat. Hi van participar 1.856 persones, assolint una participació del 49,9%, lleugerament inferior a l'obtinguda en la ronda 2. En un 2,4% d'aquestes persones, la prova va resultar positiva. En les tres rondes realitzades en aquesta ABS, el programa de cribratge ha permès diagnosticar 2 persones amb càncer invasiu i 187 amb pòlips colorectals de risc.

Percentatge de participació segons edat i ronda



Principals indicadors per l'ABS Polinyà-Sentmenat

Indicadors	Ronda 1		Ronda 2		Ronda 3		Definició de l'indicador
	N	%	N	%	N	%	
Població diana	3541		3698		3935		Dones i homes entre 50 i 69 anys que viuen a l'àrea segons el RCA a l'inici del Programa.
Exclusions	178	5,03	192	5,19	211	5,36	Persones excloses per: adreça incorrecta; malaltia digestiva, antecedents familiars; morbiditat greu. % sobre la població diana.
Població elegible	3363	94,97	3506	94,81	3724	94,64	Persones de l'àrea que són candidates a participar (població diana - exclusions). % sobre la població diana.
Participació	1699	50,52	1780	50,77	1856	49,84	Persones que realitzen la prova, la tornen a la farmàcia i s'obté un resultat de laboratori. % sobre la població elegible.
Adherència	-	-	1185	84,22	1319	84,99	Persones participants en la ronda anterior i convidades en l'actual que tornen a participar, respecte al total de persones participants en la ronda anterior i convidades en l'actual
Positivitat de la PDSOF	143	8,42	94	5,28	44	2,37	Proves de detecció de sang oculta en femta (PDSOF) positives. % sobre participants
Acceptació colonoscòpia	139	97,20	89	94,68	43	97,73	Persones que es realitzen la colonoscòpia. % sobre les persones a qui se'ls indica la realització d'una colonoscòpia
Diagnòstics	N	‰	N	‰	N	‰	Taxa per 1000 participants
• Lesió baix risc	33	19,42	17	9,55	16	8,62	
• Lesió risc intermedi	34	20,01	21	11,80	9	4,85	
• Lesió alt risc	34	20,01	17	9,55	6	3,23	
• Càncer invasiu	1	0,59	0	0,00	1	0,54	